

Создано: 17.11.2025 в 19:58

Обновлено: 15.12.2025 в 23:13

**Самарская область, Самара, улица
Лейтенанта Шмидта, 24**

120 000 ₽

Самарская область, Самара, улица Лейтенанта Шмидта, 24

Округ

[Самара, Октябрьский район](#)

Улица

[улица Лейтенанта Шмидта](#)

ТП - Торговое помещение

Общая площадь

154.2 м²

Детали объекта

Тип сделки

Сдаю

Раздел

[Коммерческая недвижимость](#)

Описание

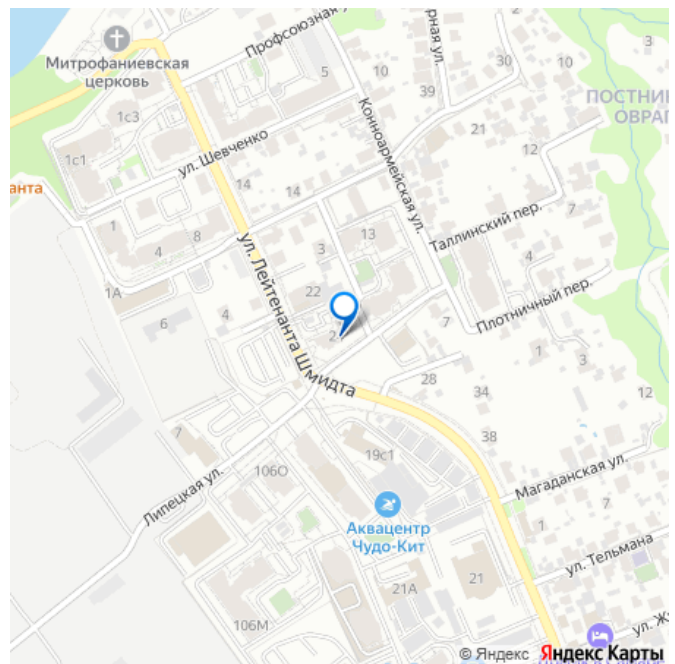
Сдается в аренду ресторан 154,2 кв. м на цокольном этаже 10-ти этажного жилого здания по адресу: г. Самара, Октябрьский район, ул. Лейтенанта Шмидта, д.24. От собственника, без комиссии. Основные характеристики и преимущества помещения:

- в собственности; -находится на пересечении ул. Лейтенанта Шмидта, и ул. Липецкой; - отдельный вход - со стороны ул. Лейтенанта Шмидта ; -запасной выход со стороны ул. Липецкой; -высота потолков зала- 3,0м, подсобных помещений- 3,0м; - удобные

<https://samara.move.ru/objects/9286663179>

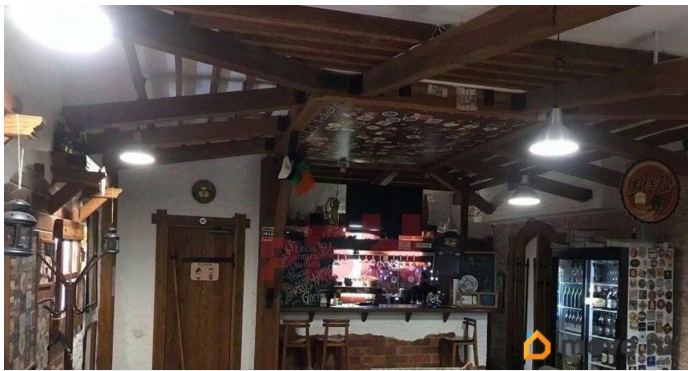
**Регион Бизнес Недвижимость, Регион
Бизнес Недвижимость
79198158650**

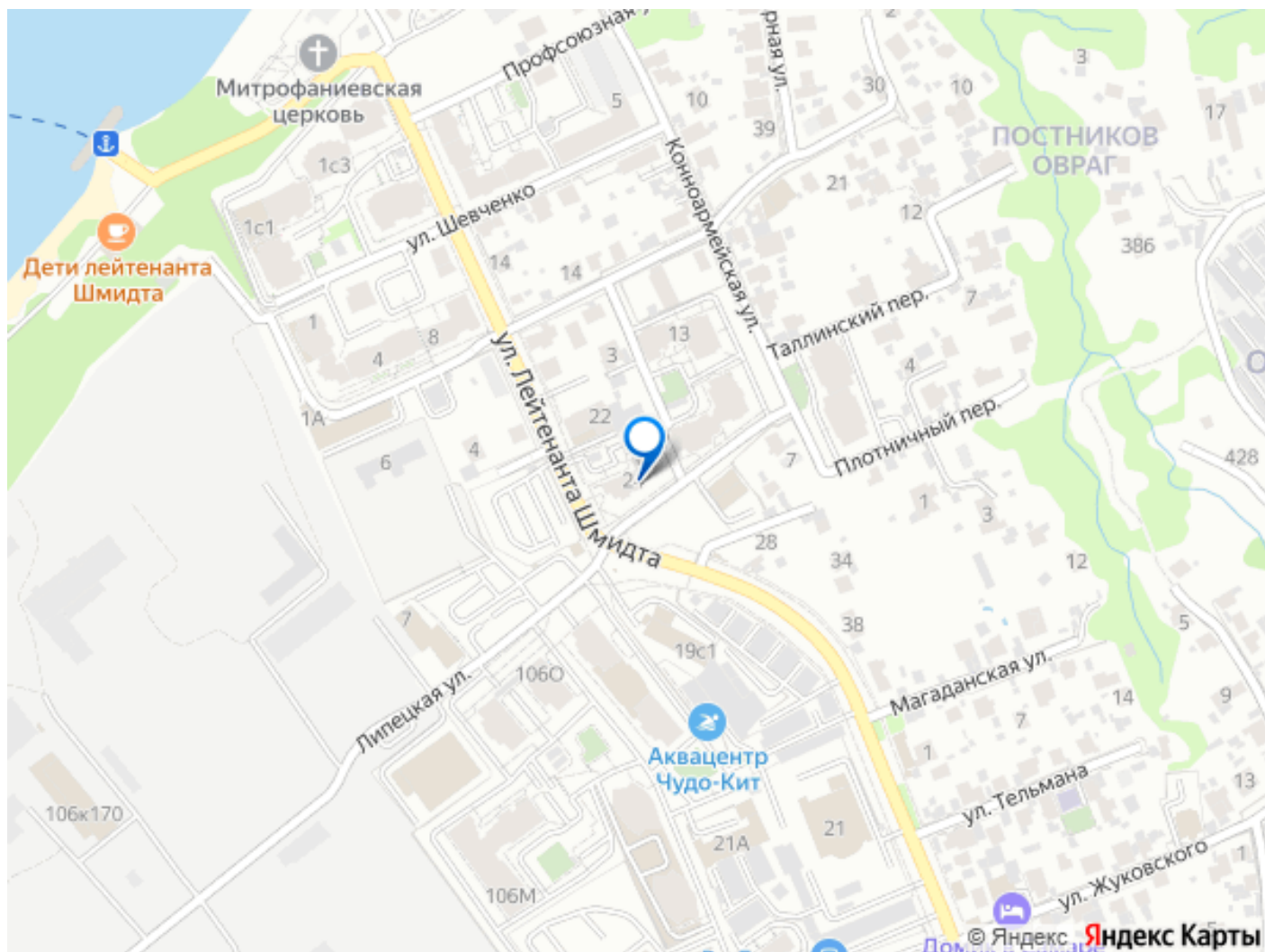
для заметок



подъездные пути, хорошая транспортная развязка; - в непосредственной близости ЖК БРИГ, ЖК Волжские огни, ЖК Волжские паруса, ЖК Иволга, ЖК Волга; - планировка свободная; электроэнергия 220+ 380 V; - разрешенная мощность 24 кВт; - все коммуникации: водоснабжение холодная/горячая, отопление центральное; - приточно-вытяжная вентиляция; - 2 сан узла: гостевой и персонала; - дизайнерский ремонт; - возможность размещения рекламы на фасаде здания (по согласованию); - рядом располагаются стоматологическая клиника Нью дент-С, Офисный центр Монополия и т.д.; Стоимость аренды помещения: 120 000 руб. + к/у Без комиссии для арендатора Для просмотра помещения или уточнения информации Вы можете в любое время написать нам в чат или позвонить. Напишите параметры требуемого помещения, с указанием способа контакта и мы вышлем Вам подходящие варианты. Эксперт по коммерческой недвижимости: Щеглов Игорь. Регион Бизнес Недвижимость Арт. 125752126







Move.ru - вся недвижимость России