

**ПАРА, ПАРА**

**79198165475**

🕒 Создано: 18.03.2026 в 11:53

🔄 Обновлено: 04.04.2026 в 10:18

**Самарская область, Самара, просека 5-я,  
110Г**

**36 000 ₽**

Самарская область, Самара, просека 5-я, 110Г

Округ

[Самара, Октябрьский район](#)

### Квартира

Количество комнат

1

Общая площадь

41.7 м<sup>2</sup>

Этаж

11/13

### Детали объекта

Тип сделки

Сдаю

Раздел

[Квартиры](#)

Квартира в новостройке

да

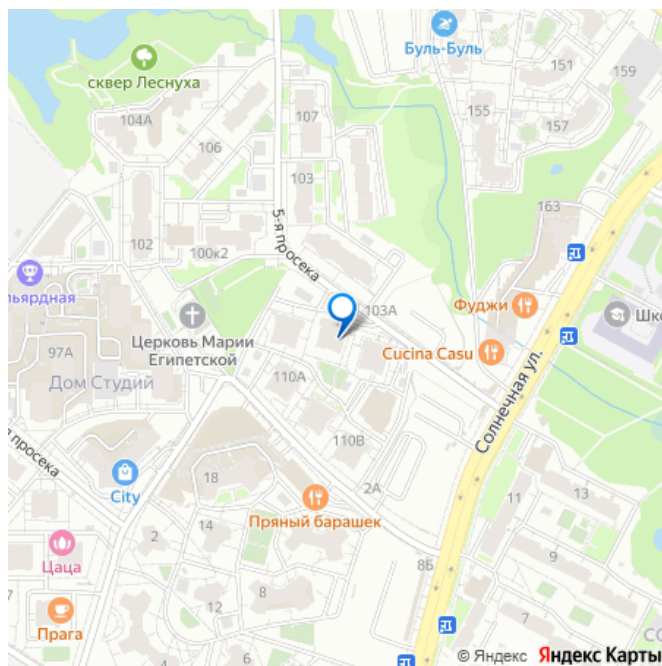
Год сдачи

2016 г.

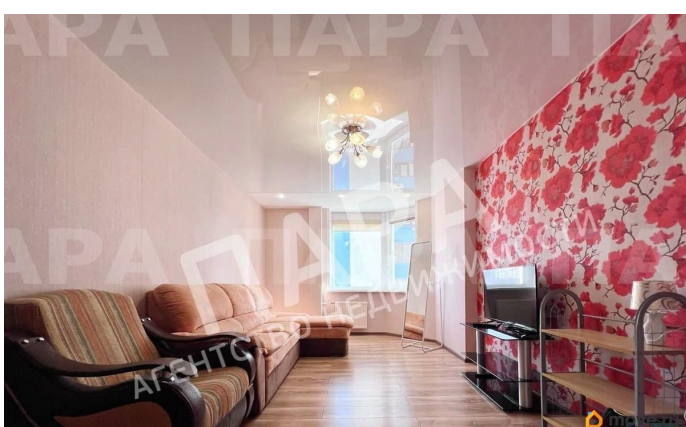
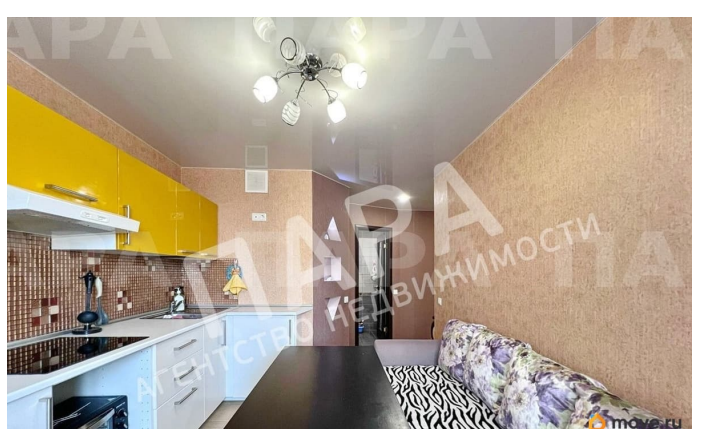
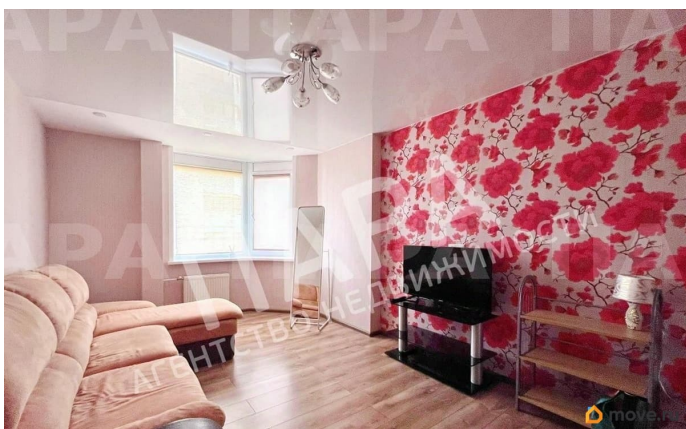
### Описание

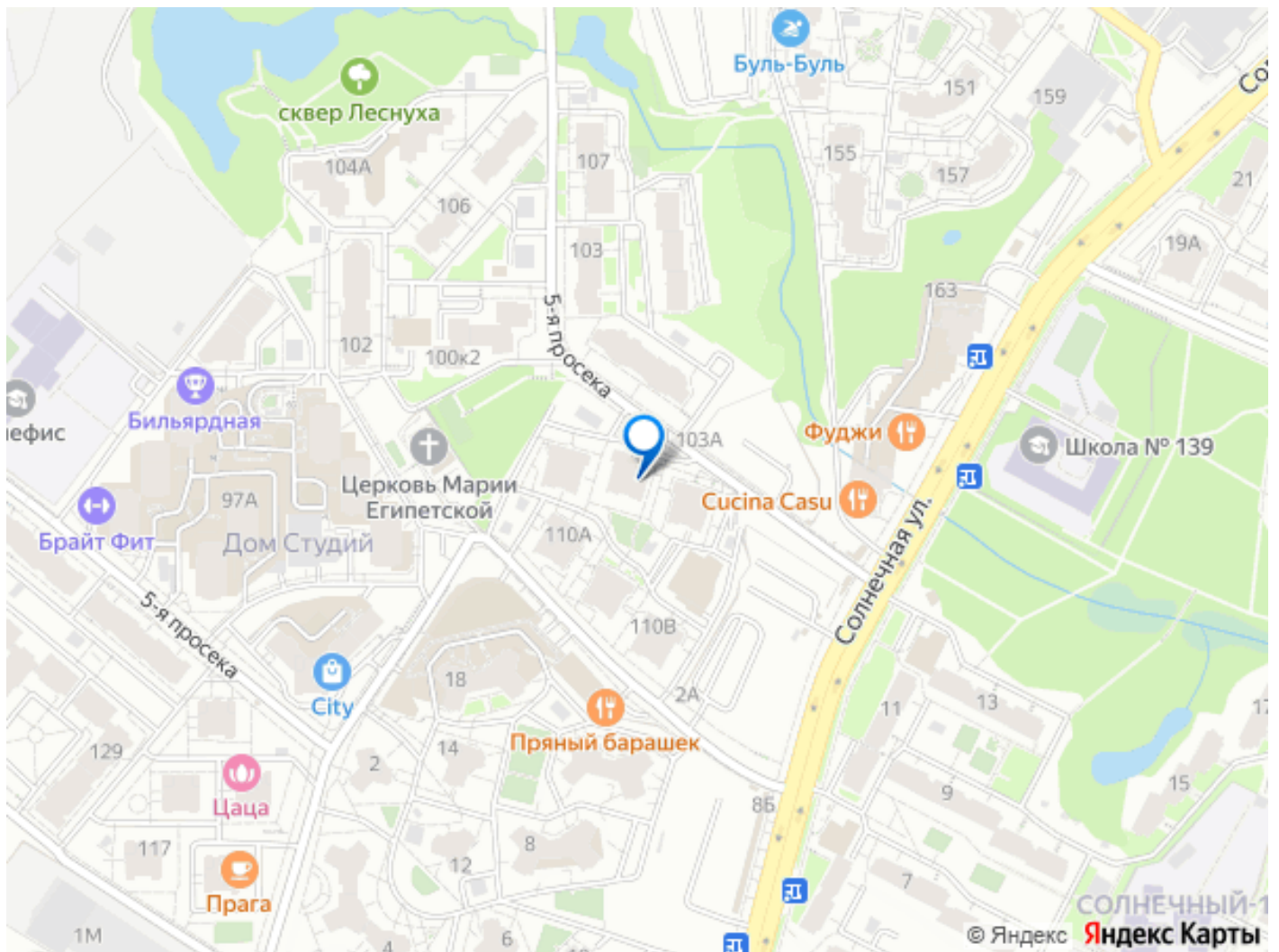
Комиссия по данному объекту составляет 70% от месячной стоимости. Предлагается в аренду эксклюзивная квартира в Самаре с превосходными характеристиками. Квартира

для заметок



расположена на одиннадцатом этаже современного жилого комплекса. Пространство квартиры отличается продуманным дизайном интерьера. В помещениях обеспечивается высокий уровень естественного освещения благодаря грамотно спроектированным окнам большой площади. Дополнительное преимущество данного объекта заключается в исключительно тихих и дружелюбных соседях, создающих комфортную атмосферу проживания. Квартира оборудована современной бытовой техникой, что гарантирует удобство эксплуатации и экономию времени владельца при выполнении повседневных задач по дому. Местоположение обладает развитой инфраструктурой района: поблизости находятся образовательные учреждения (школы и детские сады), медицинские центры, продуктовые магазины и аптечные пункты, за домом детская площадка. Кроме того, объект находится в непосредственной близости от транспортной развязки, обеспечивающей быстрый доступ ко всем частям города, включая станцию метрополитена «Российская», расстояние до которой составляет менее десяти минут пути на автомобиле. Таким образом, данный вариант жилья является идеальным выбором для тех, кто ценит качество пространства и стремится создать комфортные условия для своей повседневной жизни.. ПРИ ЗВОНКЕ НЕОБХОДИМО НАЗВАТЬ КОД ОБЪЕКТА-155702. Код квартиры - 155702





Move.ru - вся недвижимость России