

🕒 Создано: 19.09.2025 в 16:04

🔄 Обновлено: 24.03.2026 в 20:13

**Анатолий**

**79019409716**

**Самара, улица Ново-Садовая, д. 339**

**1 800 ₽**

Самара, улица Ново-Садовая, д. 339

Улица

[улица Ново-Садовая](#)

для заметок

## Квартира

Количество комнат

1

Жилая площадь

32 м<sup>2</sup>

Площадь кухни

9 м<sup>2</sup>

Общая площадь

49 м<sup>2</sup>

Этаж

2/9

## Детали объекта

Тип сделки

Сдаю

Раздел

[Квартиры на сутки](#)

Заселение с детьми

да

Заселение с животными

да

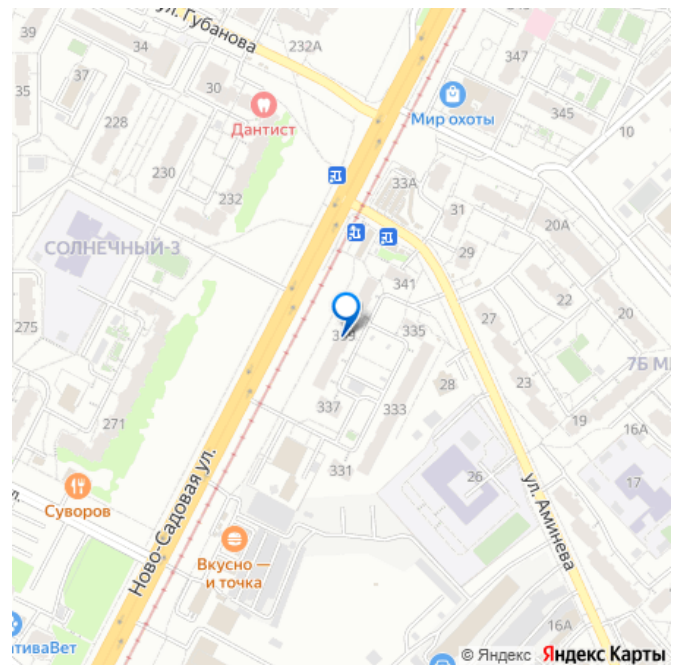
агентам просьба не беспокоить, интернет, мебель, мебель на кухне, телевизор, стиральная машина, холодильник,



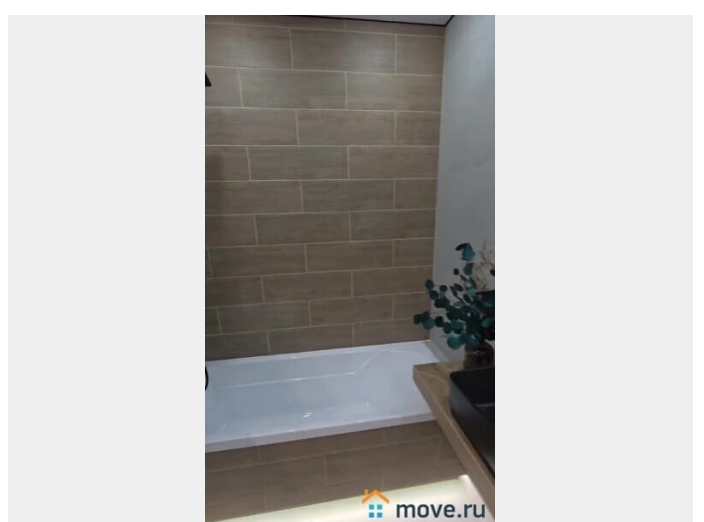
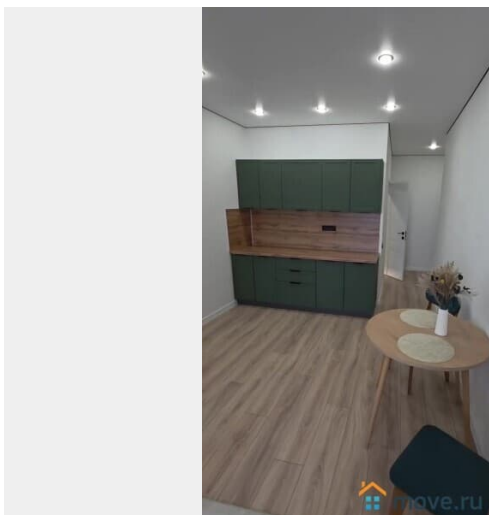
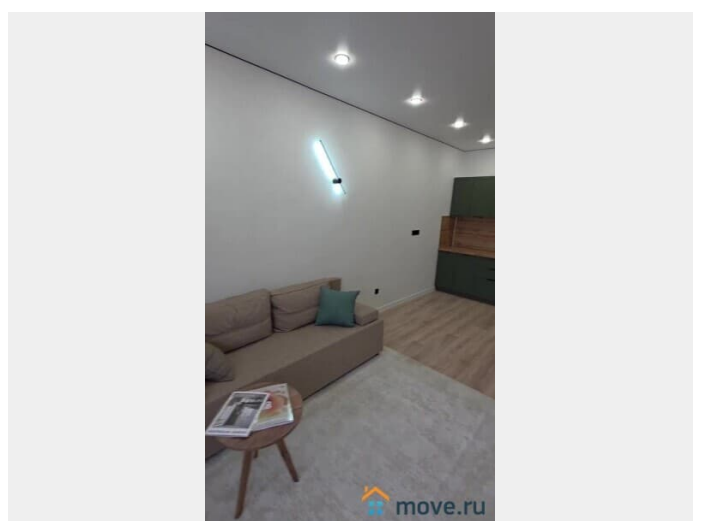
лифт, парковка

## Описание

? Есть возможность почасовой аренды , 350/час. ? Уютная и современная 1-комнатная квартира в Промышленном районе города Самара — всего в 15 минутах езды от живописной набережной Волги и ключевых деловых центров! Расположена в тихом дворе с развитой инфраструктурой, где всё необходимое — рядом. ? В шаговой доступности от квартиры: - живописный парк Воронежские озёра, идеальное место для прогулок и отдыха на природе - крупные торговые центры — ТЦ «Империя» и ТЦ «Самолёт» для удобных покупок - важные административные учреждения: Налоговая Кировского района, Центр стандартизации, метрологии и сертификации - образовательные учреждения — Технический лицей и Центр развития образования - юридические услуги: Коллегия адвокатов, нотариус - современный фитнес и СПА-центр «Империал Терма» с разнообразием саун - детский футбольный клуб для юных спортсменов - магазины «Пятёрочка» и «Магнит» для повседневных закупок ? Медицинские учреждения в удобной доступности: - Областная больница имени Середавина — 20 минут - Областной онкологический центр — 20 минут ? Отличная транспортная развязка позволяет за 20-30 минут легко добраться в любую точку города. ? Любители отдыха на природе смогут за 15-20 минут на машине добраться до Можайского пляжа на Волге. ? Для путешественников: аэропорт — в 40-50 минутах, автовокзал — 20 минут. ? Рядом с квартирой находятся важные улицы Промышленного района: — улица Осипенко —



улица Хвалынская — улица 22 Партсъезда —  
улица Льва Толстого — улица Советской  
Армии В квартире создан полный комфорт,  
необходимый для приятного проживания: ?  
большая двуспальная кровать и удобный  
двуспальный диван ? кухонный стол ?  
полный комплект посуды, столовые приборы  
и штопор ? холодильник и стиральная  
машина ? свежее постельное бельё,  
полотенца и гигиенические средства (зубная  
паста, одноразовые зубные щётки и др.) ?  
телевизор, утюг и гладильная доска ?  
сушилка для белья, подушки, одеяла и  
тёплые пледы ? В квартире чисто, светло и  
уютно — идеальное место для отдыха и  
работы. Заезд и заселение — круглосуточно,  
заявки принимаются в любое время.  
Забронируйте уют и удобство в самом сердце  
Промышленного района Самары уже сегодня!





move.ru



move.ru



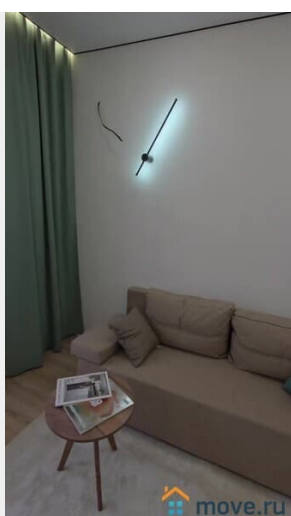
move.ru



move.ru



move.ru



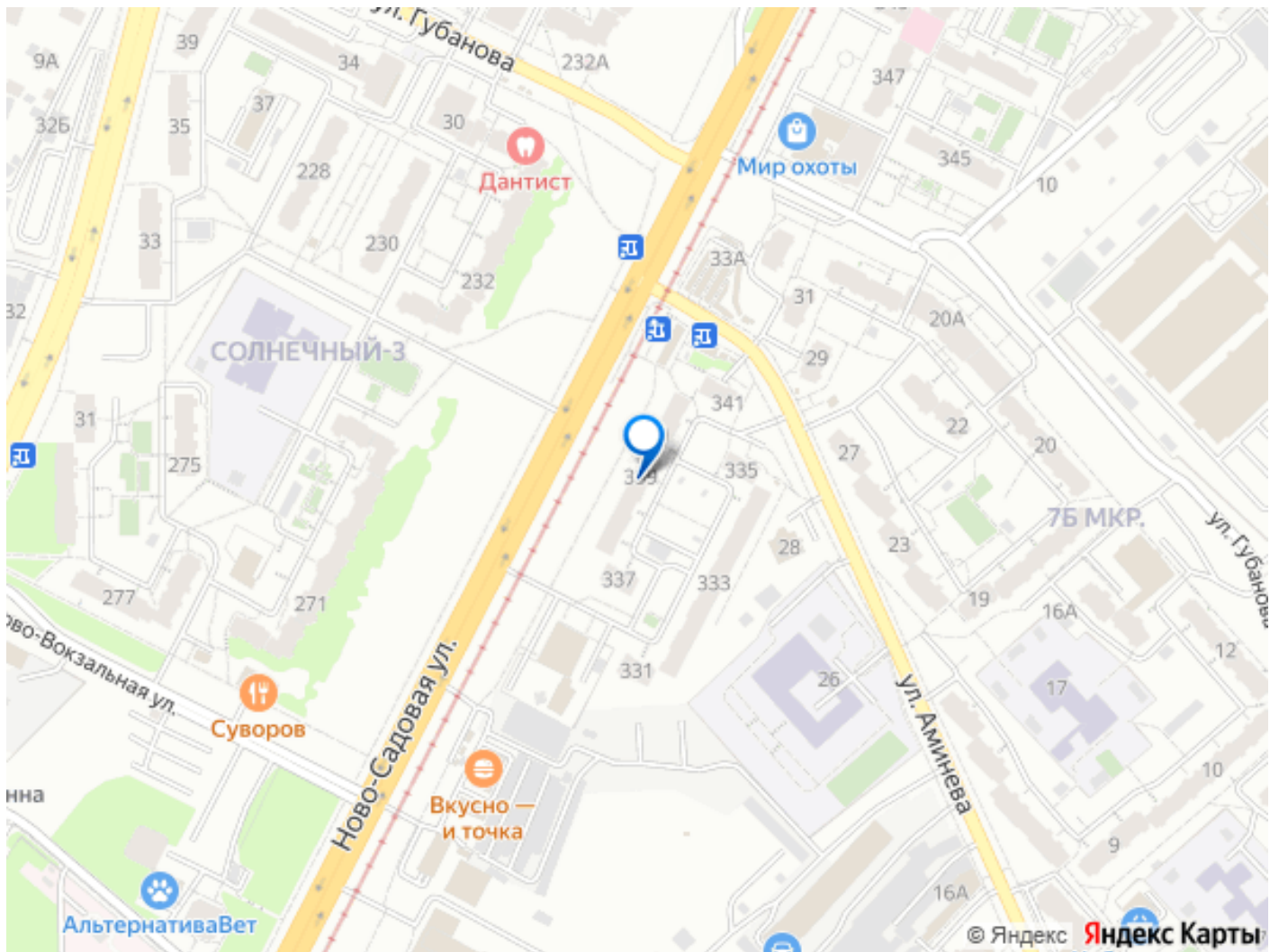
move.ru



move.ru



move.ru



Move.ru - вся недвижимость России