

🕒 Создано: 21.03.2026 в 03:43

🔄 Обновлено: 11.04.2026 в 03:45

**Самарская область, Самара, ул.
Литвинова, 385**

90 000 000 ₺

Самарская область, Самара, ул. Литвинова, 385

Улица

[улица Литвинова](#)

ПП - Производственное помещение

Общая площадь

4400 м²

Детали объекта

Тип сделки

Продам

Раздел

[Коммерческая недвижимость](#)

Описание

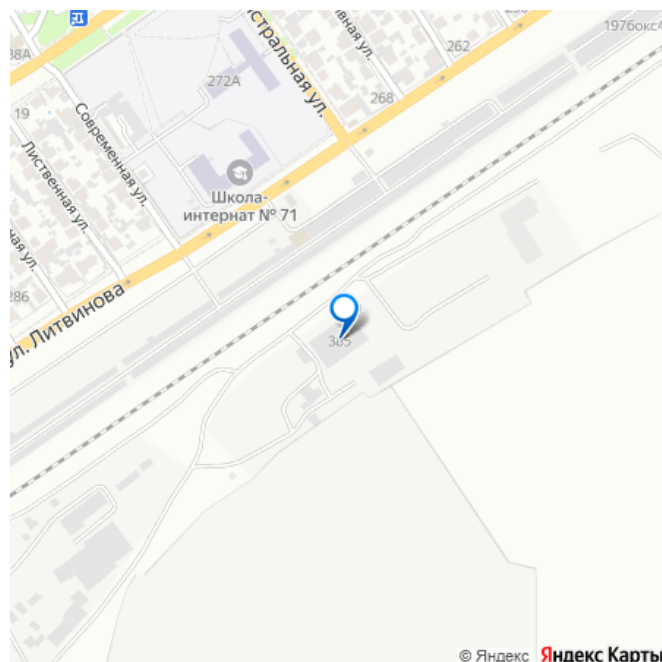
Продажа производственно-складской комплекс 4400 м2 на земельном участке 70 сот адрес: г. Самара, Кировский р-он, ул. Литвинова, д. 385 с.5. От собственника без комиссий. Продается производственно - складской комплекс на первой линии ул Литвинова, несколько выездов, производственный корпус переменной этажности с кран балками, офисные и бытовые помещения, открытая бетонированная площадка. Здание в собственности, земельный участок в аренде, срок до 2067 года, есть возможность выкупа земельного участка
Характеристики: Общая

<https://samara.move.ru/objects/9292239187>

**Колеганов Андрей, Регион Бизнес
Недвижимость**

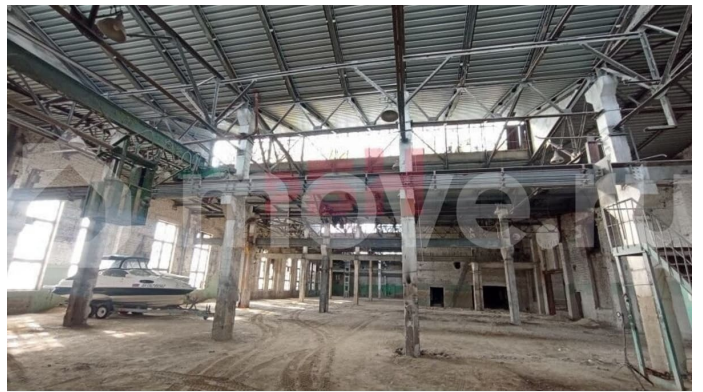
89251234567

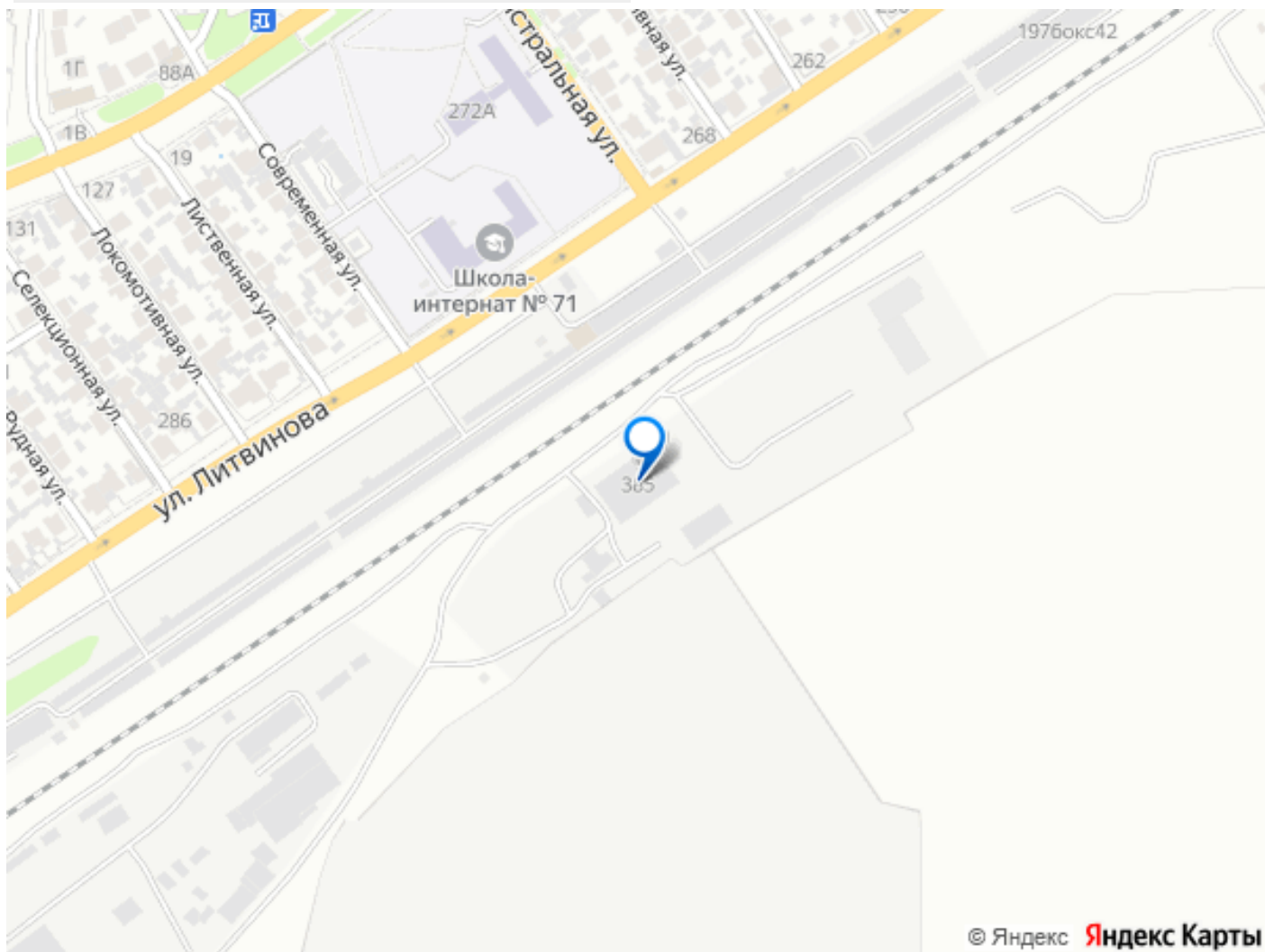
для заметок



площадь строений – 4383,7 м2 включает в себя: - производственный цех, 1755 м2, высота 7м, несущие колонны с шагом 12м*6м (возможность перепланировки пространства), кран балки 3 шт г/п 5т, возможность организации нескольких въездов для крупногабаритной техники, полы выровнены и готовы к заливке; - склад, 560 м2, высота потолка 7м, двое ворот 3,5м х 3,5м; - производственный узел, 4-х этажа (178 м2 один этаж); - офисный блок 2-й этаж, 180 м , кабинетная система; - бытовые помещения, сан.узлы, душевые; Земельный участок – 7011 м2 Категория земель - Земли населенных пунктов; ВРИ- занимаемый производственными зданиями и прилегающей территорией; В общую площадь земельного участка входит Бетонная площадка 2285 м2, покрытие бетон толщиной 20см Коммуникации: - электроснабжение - Договор на тех присоединение с ОАО «РЖД», максимальная мощность 300 кВт с возможностью увеличения; - газоснабжение - Договор на техническое присоединении по газу с ООО «СВГК»; - водоснабжение - собственная скважина; - канализация - центральная; Хорошая транспортная доступность, первая линия ул. Литвинова, возможность организации нескольких въездов, близость железной дороги. Доступность общественного транспорта близость остановок: автобус, трамвай, метро, станция пригородных электропоездов (платформа «Мирная»). Стоимость 90 000 000 рублей Без комиссии для покупателя Для получения дополнительной информации и организации просмотра объекта Вы можете в любое время написать нам в чат или позвонить. -----
----- Колеганов Андрей.
«Регион Бизнес Недвижимость» Арт.

123449612





Move.ru - вся недвижимость России