

🕒 Создано: 27.10.2025 в 08:56

Обновлено: 10.02.2026 в 10:30

**Самарская область, Самара, улица
Литвинова, 385**

100 000 000 ₽

Самарская область, Самара, улица Литвинова, 385

Округ

[Самара, Кировский район](#)

Улица

[улица Литвинова](#)

ПП - Производственное помещение

Общая площадь

4400 м²

Детали объекта

Тип сделки

Продам

Раздел

[Коммерческая недвижимость](#)

Описание

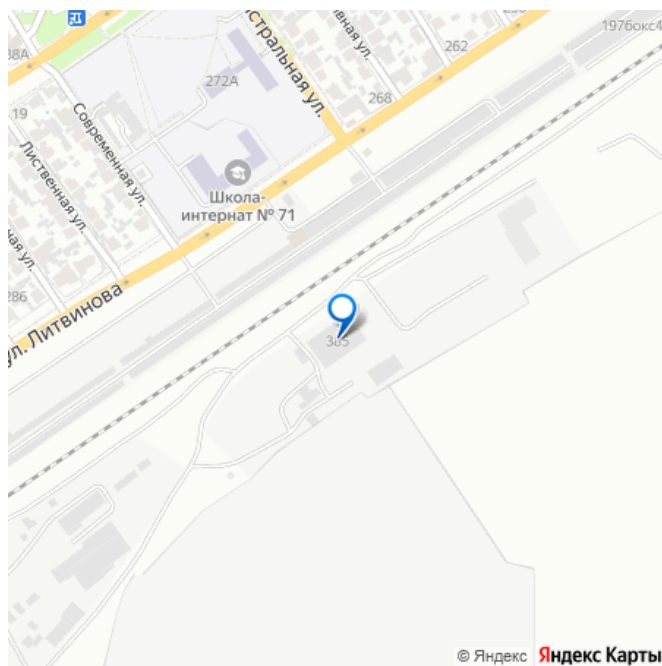
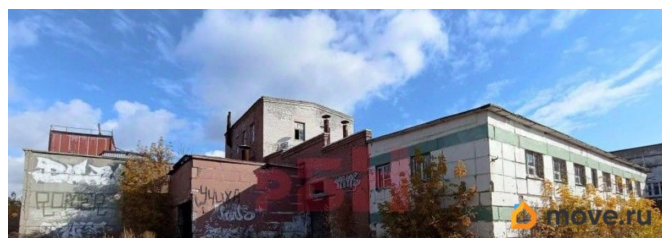
Продажа производственно-складской комплекс 4400 м2 на земельном участке 70 сот адрес: г. Самара, Кировский р-он, ул. Литвинова, д. 385 с.5. От собственника без комиссий. Продается производственно - складской комплекс на первой линии ул Литвинова, несколько выездов, производственный корпус переменной этажности с кран балками, офисные и бытовые помещения, открытая бетонированная площадка. Здание в собственности, земельный участок в аренде,

<https://samara.move.ru/objects/9289840735>

**Регион Бизнес Недвижимость, Регион
Бизнес Недвижимость**

79198158650

для заметок



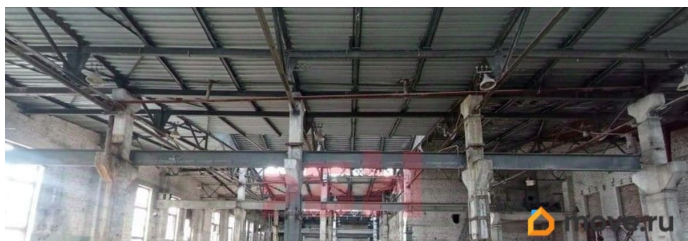
срок до 2067 года, есть возможность выкупа земельного участка

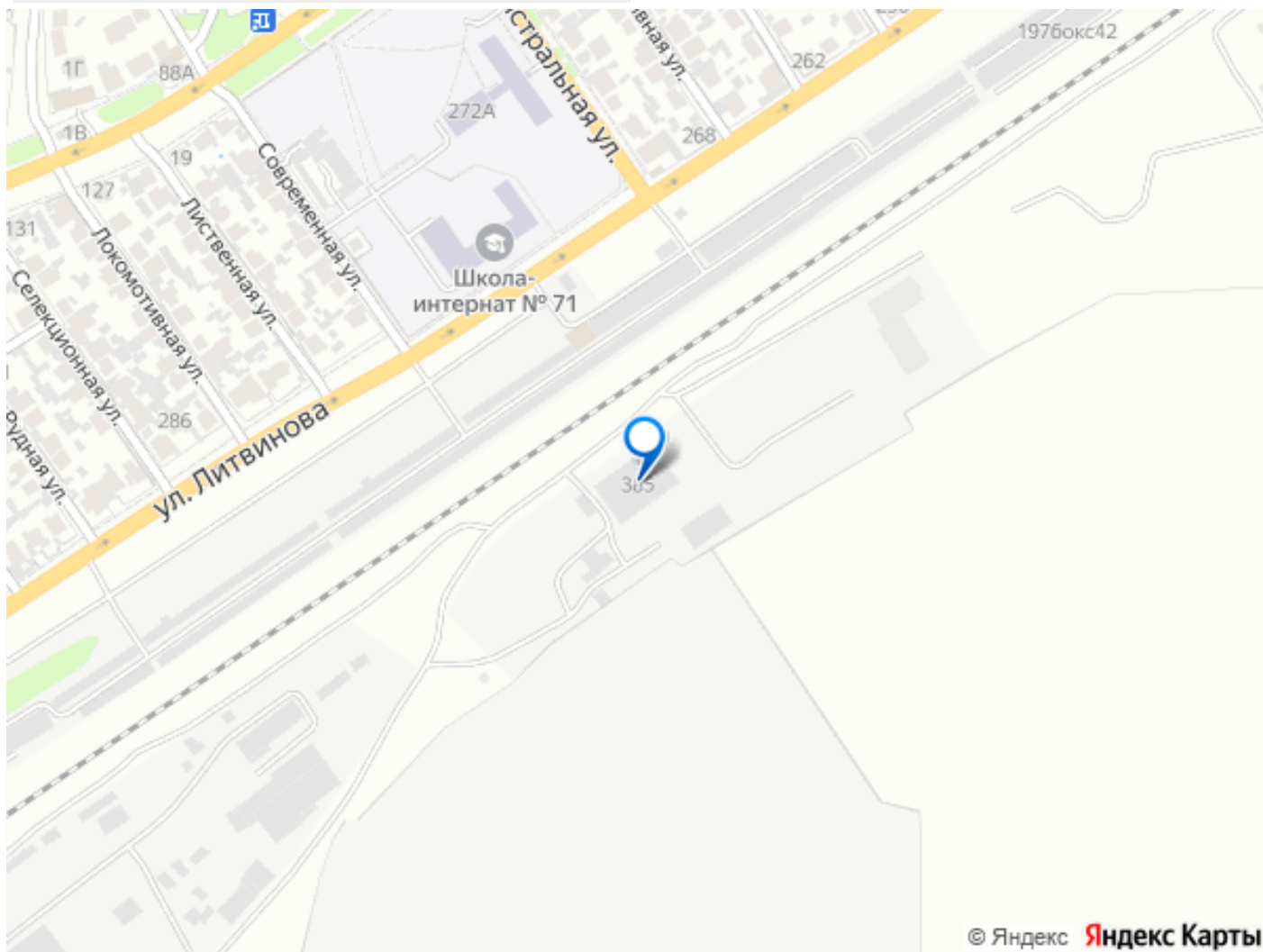
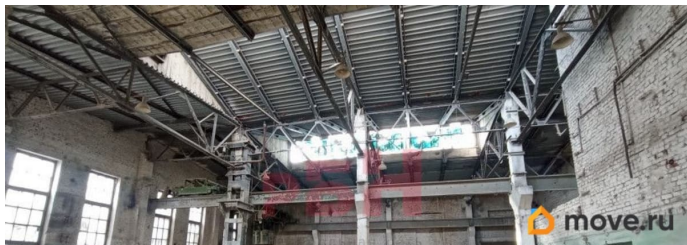
Характеристики: Общая площадь строений 4383,7 м² включает в себя: - производственный цех, 1755 м², высота 7м, несущие колонны с шагом 12м*6м (возможность перепланировки пространства), кран балки 3 шт г/п 5т, возможность организации нескольких въездов для крупногабаритной техники, полы выровнены и готовы к заливке; - склад, 560 м², высота потолка 7м, двое ворот 3,5м х 3,5м; - производственный узел, 4-х этажа (178 м² один этаж); - офисный блок 2-й этаж, 180 м², кабинетная система; - бытовые помещения, сан.узлы, душевые; Земельный участок 7011 м² Категория земель - Земли населенных пунктов; ВРИ- занимаемый производственными зданиями и прилегающей территорией; В общую площадь земельного участка входит Бетонная площадка 2285 м², покрытие бетон толщиной 20см Коммуникации: - электроснабжение - Договор на тех присоединение с ОАО «РЖД», максимальная мощность 300 кВт с возможностью увеличения; - газоснабжение - Договор на техническом присоединении по газу с ООО «СВГК»; - водоснабжение - собственная скважина; - канализация - центральная; Хорошая транспортная доступность, первая линия ул. Литвинова, возможность организации нескольких въездов, близость железной дороги. Доступность общественного транспорта близость остановок: автобус, трамвай, метро, станция пригородных электропоездов (платформа «Мирная»). Стоимость 100 000 000 рублей Без комиссии для покупателя Для получения дополнительной информации и организации просмотра объекта Вы можете в любое время написать нам в чат или позвонить. -----

----- Колеганов Андрей.

«Регион Бизнес Недвижимость» Арт.

123449612





Move.ru - вся недвижимость России