

Создано: 20.01.2026 в 08:33

Обновлено: 20.01.2026 в 08:29

Агент

79874529450

**Самарская область, Кинель, Элеваторная
улица, 22**

4 800 000 ₽

Самарская область, Кинель, Элеваторная улица, 22

Улица

[улица Элеваторная](#)

Квартира

Количество комнат

4

Высота потолков

2.5 м

Жилая площадь

38 м²

Площадь кухни

5.7 м²

Общая площадь

72.7 м²

Этаж

1/5

Детали объекта

Тип сделки

Продам

Раздел

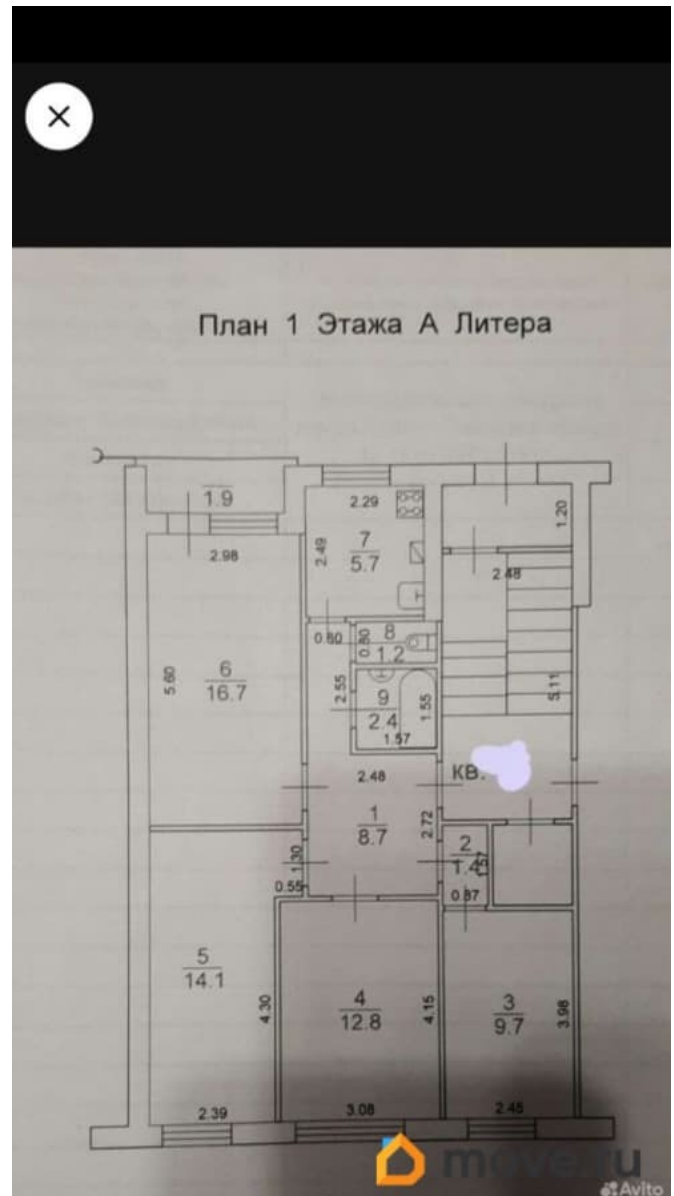
[Квартиры](#)

Тип балкона

лоджия

Тип санузла

для заметок



раздельный

Вид из окна

на улицу

Ремонт

косметический

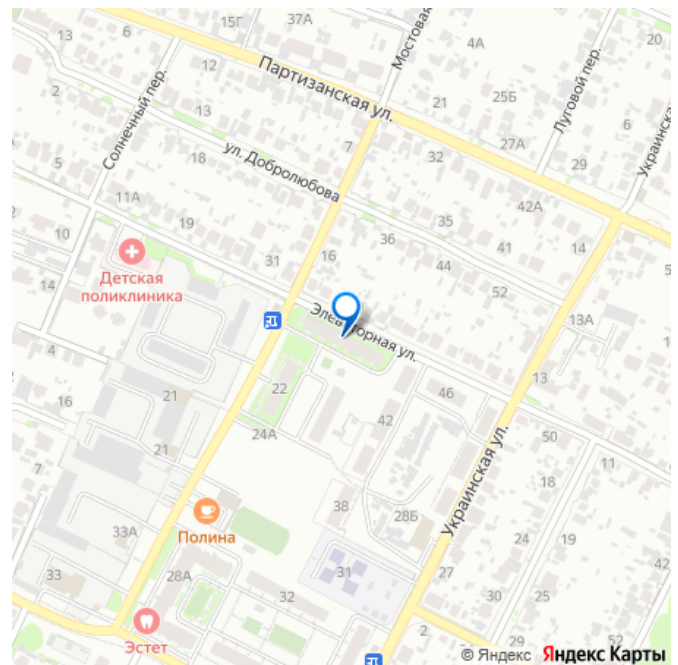
Покупка в ипотеку

да

возможна ипотека, парковка

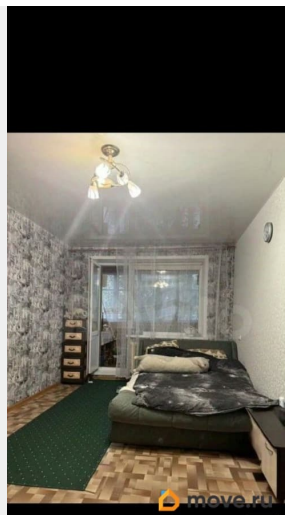
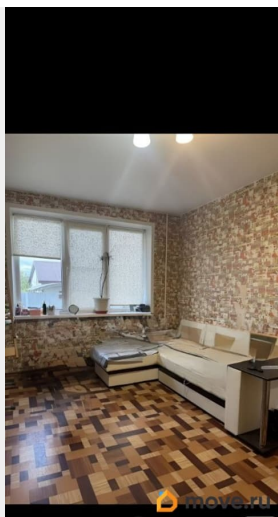
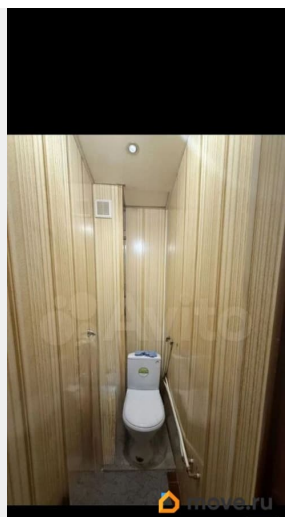
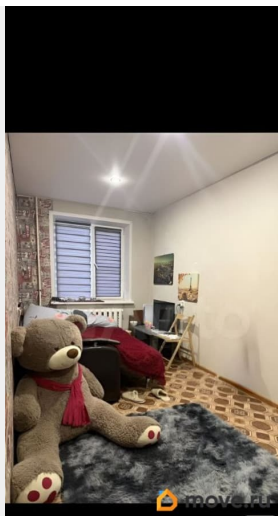
Описание

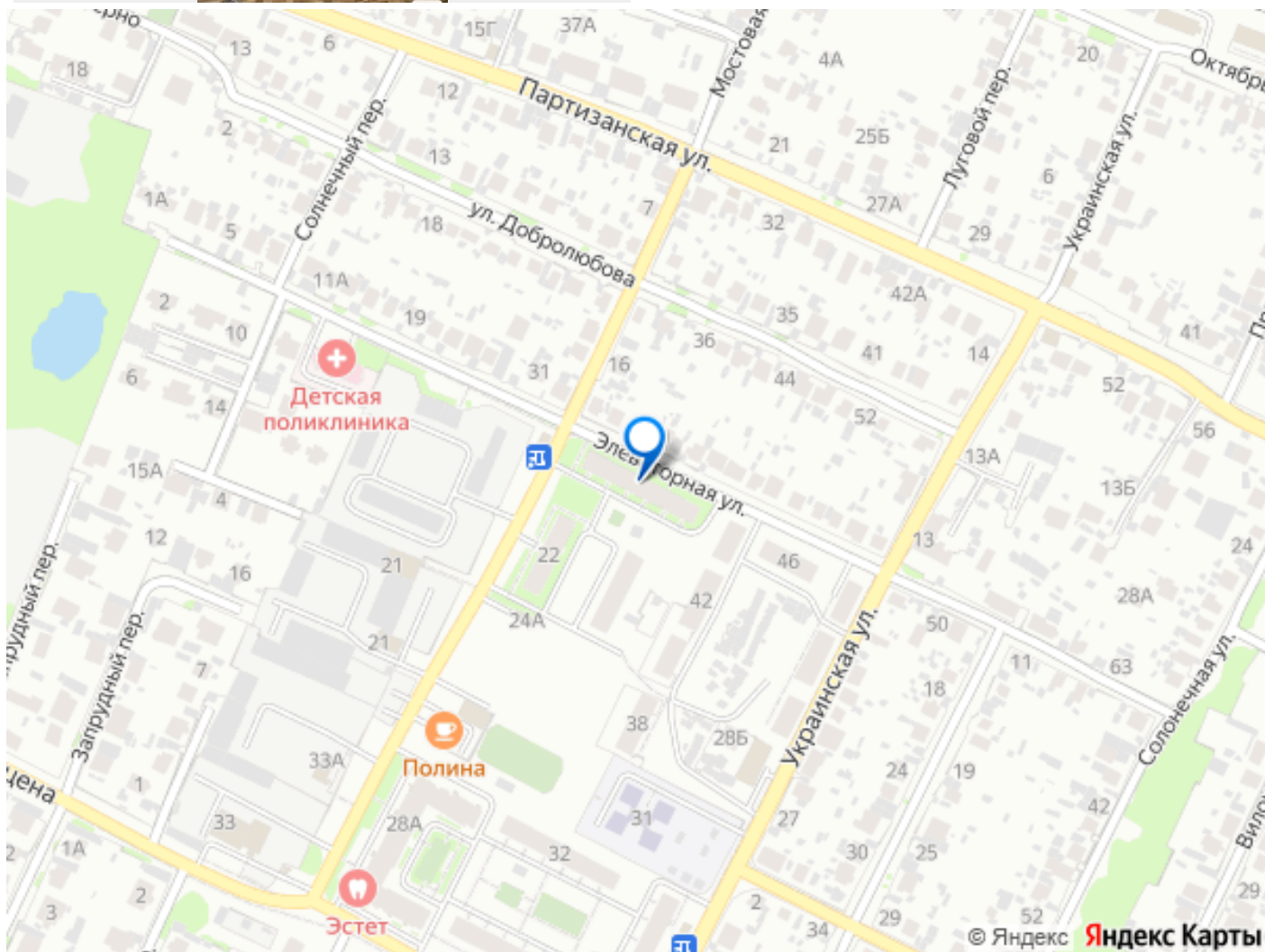
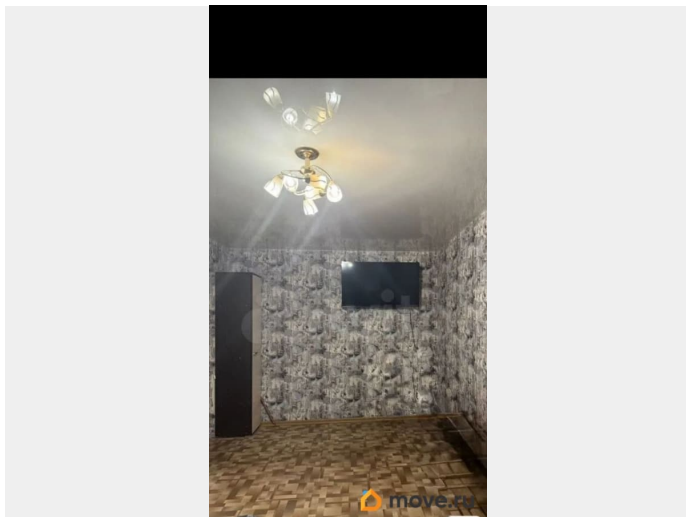
Продается просторная четырехкомнатная квартира с общей площадью 72.7 кв. м на первом этаже пятиэтажного панельного дома, построенного в 1979 году. Жилая площадь составляет 38 кв. м, а кухня — 5.7 кв. м. Высота потолков в квартире — 2.5 метра. Отличный вариант для семьи, которая ищет уютное жилье с удобной планировкой. В квартире сделан косметический ремонт, что позволяет вам сразу заехать и жить. Удобная планировка с четырьмя комнатами и одной лоджией обеспечивает комфортное проживание. Окна выходят как на улицу, так и во двор, поэтому в квартире всегда будет светло и уютно. Санузел раздельный, что очень удобно для большой семьи. Дом оснащен наземной парковкой, поэтому можно не беспокоиться о месте для автомобиля. Жилой дом в хорошем состоянии, регулярно проводится техническое обслуживание. Район с развитой инфраструктурой. В шаговой доступности находятся школы и детские сады, что особенно важно для семей с детьми. Также рядом есть клиники и магазины, поэтому все необходимые услуги всегда под рукой. Квартира продается по договору купли-продажи. Возможна ипотека. Все документы готовы к сделке, юридически



чистая квартира, без обременений.

Приглашаем вас на просмотр! Звоните, чтобы договориться о времени. Выбирайте лучшее для себя и своей семьи!





Move.ru - вся недвижимость России