

🕒 Создано: 21.03.2026 в 03:40

🔄 Обновлено: 11.04.2026 в 03:41

**Самарская область, Тольятти, ул.**

**Маршала Жукова, 37а**

**29 300 000 ₹**

Самарская область, Тольятти, ул. Маршала Жукова, 37а

Улица

[улица Маршала Жукова](#)

## Квартира

Количество комнат

4

Общая площадь

171.7 м<sup>2</sup>

Этаж

2/9

## Детали объекта

Тип сделки

Продам

Раздел

[Квартиры](#)

Ремонт

без отделки

Квартира в новостройке

да

## Описание

Продается 4-комнатная квартира на 2 этаже на улице Маршала Жукова в Тольятти.

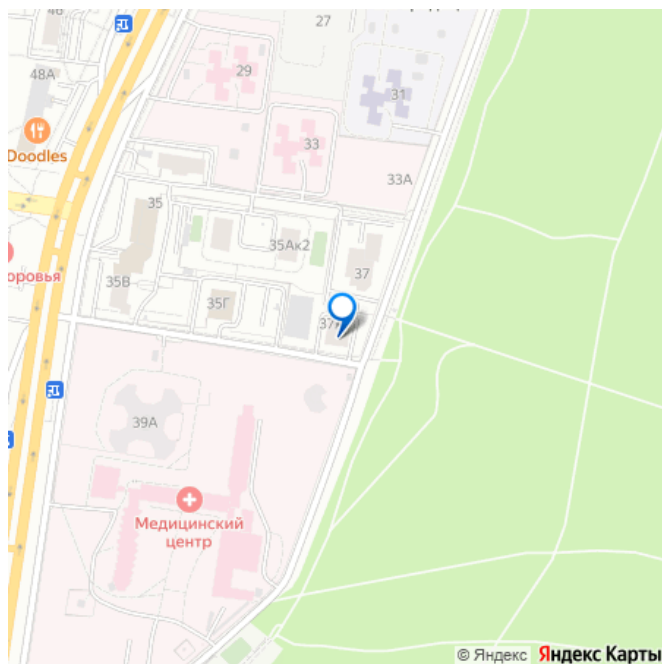
Клубный дом на 25 лотов всего по три на этаже – это исключительный комфорт Вашей

<https://samara.move.ru/objects/9292232210>

**Компания «ГРАНИ», Компания «ГРАНИ»**

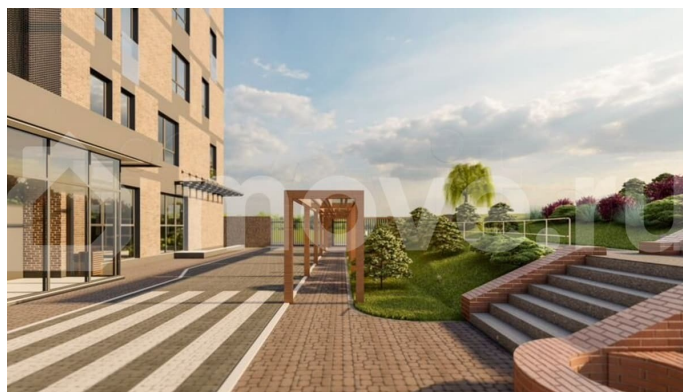
**89251234567**

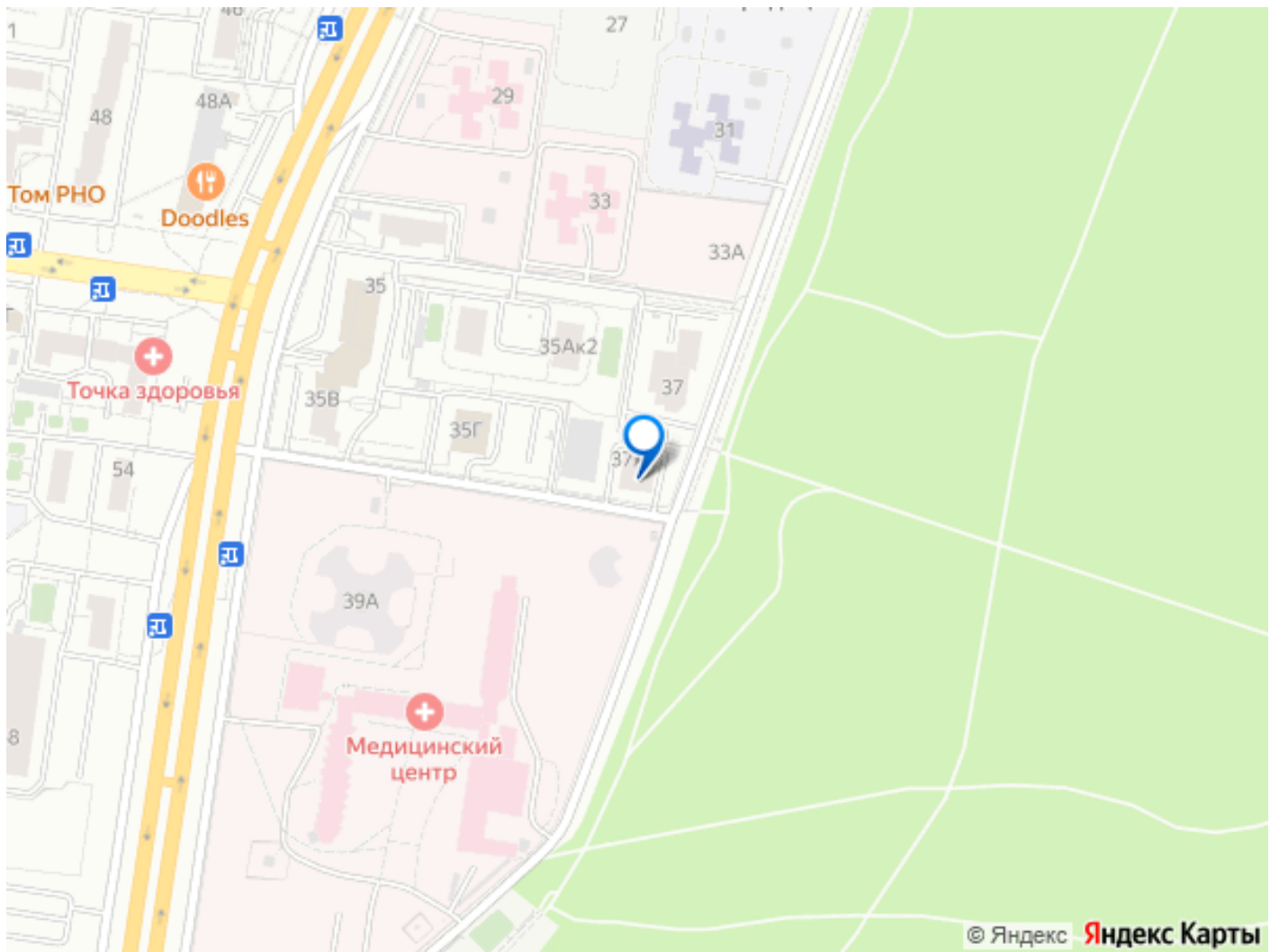
для заметок



жизни. Безупречная шумоизоляция межквартирных стен и перекрытий. Грузопассажирский скоростной лифт Premium сегмента с изолированной от стен жилых помещений шахтой. Закрытый внутренний двор на эксплуатируемой кровле паркинга с ландшафтным озеленением и благоустроенными местами отдыха для жителей вдохновлен естественным окружением. Обустроенный ландшафт, правильное зонирование и продуманная территория – это качество Вашей жизни. На первом этаже расположен «Lounge room» для ожидания гостей и проведения важных переговоров. Так же можно пообщаться с соседями и просто насладиться панорамным видом на благоустроенный ландшафтный двор. К услугам жителей дома и их гостей предусмотрена зона рецепции с консьержем, который любезно встретит вас и ваших гостей, предложит чашечку кофе и проследит за входящей корреспонденцией, своевременно передавая вам лично в руки. Удобная транспортная доступность, развитая инфраструктура и природа вокруг — вот что делает клубный дом «Маршал» идеальным местом для жизни. Проектная декларация размещена на сайте [наш.дом.рф](http://наш.дом.рф) (Клубный дом «Маршал») Проектная декларация размещена на сайте [наш.дом.рф](http://наш.дом.рф) (г. Тольятти, ул. Маршала Жукова, д. 37А, строение 1)







Move.ru - вся недвижимость России