

Собственник

**79587337176**

**23 500 000 ₽**

Округ

[Самара, Октябрьский район](#)

## Квартира

Количество комнат

3

Высота потолков

3 м

Жилая площадь

44.3 м<sup>2</sup>

Площадь кухни

16.4 м<sup>2</sup>

Общая площадь

86.84 м<sup>2</sup>

Этаж

14/15

## Детали объекта

Тип сделки

Продам

Раздел

[Квартиры](#)

Вид из окна

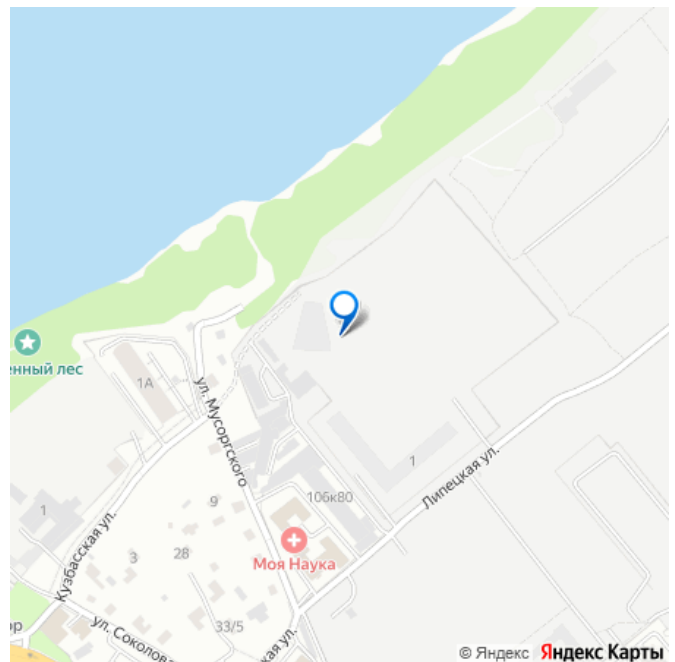
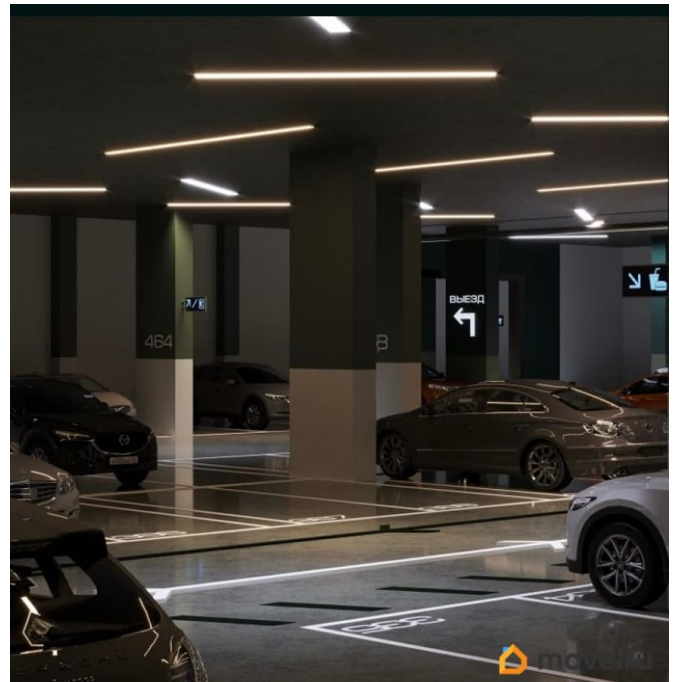
во двор

Ремонт

без отделки

Квартира в новостройке

для заметок



да

Год сдачи

1 квартал 2026 г.

Покупка в ипотеку

да

возможна ипотека, лифт, парковка

## Описание

Продается видовая квартира по уступке права требования в элитном жилом комплексе GREEN RIVER. В жилом комплексе все предусмотрено для комфортной, современной жизни! Один взрослый собственник. Звоните! Квартира общей площадью 86,84 кв.м., расположена на 14 эт. 15-тиэтажного дома комфорт-класса (City). Свободная планировка, черновая отделка. Жилой комплекс Green River (Грин ривер) это прежде всего уникальное расположение, на самом берегу Волги (рядом с Ладьей) и непревзойденный уровень комфорта! ЖК Green River - это три категории жилых зданий: - два дома Комфорт-класса (City), расположенные вдоль улицы Липецкой; - два дома Бизнес-класса (Башни), расположенные в центре жилого комплекса; - 3 дома Премиум-класса (Терассные дома), расположенные у береговой линии. На территории ЖК нет автомобильных дорог и автомобилей. Все транспортные развязки спрятаны под землей на 1 и 2 уровнях безопасного и благоустроенного паркинга, 1 500 машиномест. Доступ на этаж или в коммерческое помещение, не выходя на улицу. Такси подается прямо к лифту. Охрана и система считывания госномеров. Деление транспортных потоков: сервисный и гостевой транспорт не пересекается с движением до

парковочных мест жителей дома.

Выделенная зона для разгрузки

стройматериалов. Места для электрокаров.

Автомойка и детейлинг-центр. Вся

территория жилого комплекса представляет

собой парк площадью 1,6 га. На территории

парка расположились более 20 тематических

зон: водные, световые и интерактивные

объекты. Спортивно-развивающие детские

площадки: лабиринты, батуты, тарзанки.

Зоны спокойного и уединенного отдыха с

гамаками, диванами, лежаками и навесами.

Спортивные тренажеры и удобный маршрут

для утренних пробежек и скандинавской

ходьбы. Главная пешеходная артерия всего

жилого комплекса прогулочный бульвар,

насыщенный яркими и модными

инсталляциями и тематическими зонами.

Завершает линию бульвара комьюнити-

центр, где можно весело отметить день

рождения или провести деловую

презентацию. Завершает течение парка-реки

променад вдоль набережной с поистине

потрясающими видами на Волгу и

Жигулевские горы. Территория закрыта для

посторонних и находится под постоянным

видеонаблюдением службы охраны.

Атмосфера комфорта и высокий уровень

сервиса - роскошный гранд-лобби встречает

жителей и их гостей бесконтактными

автоматическими дверями, как в

фешенебельных отелях! Гранд-лобби - это

место, где утром можно выпить чашку кофе,

днем провести рабочую встречу в уютной

переговорной с каминной зоной, а вечером

посидеть в мягкой зоне у фонтана.

Заботливые консьержи примут посылку у

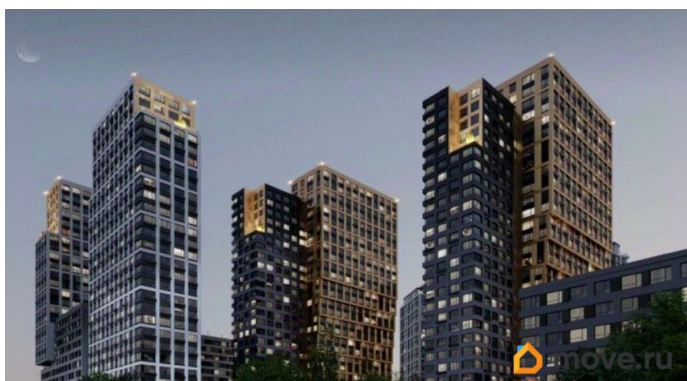
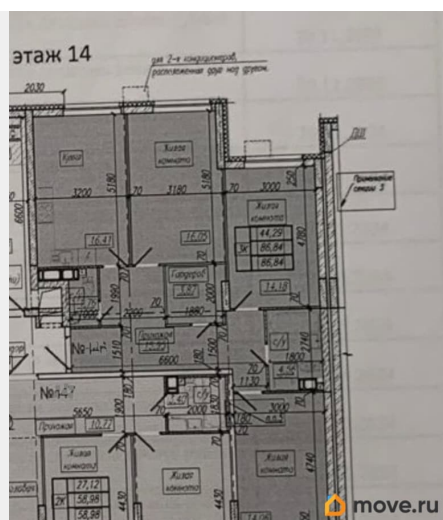
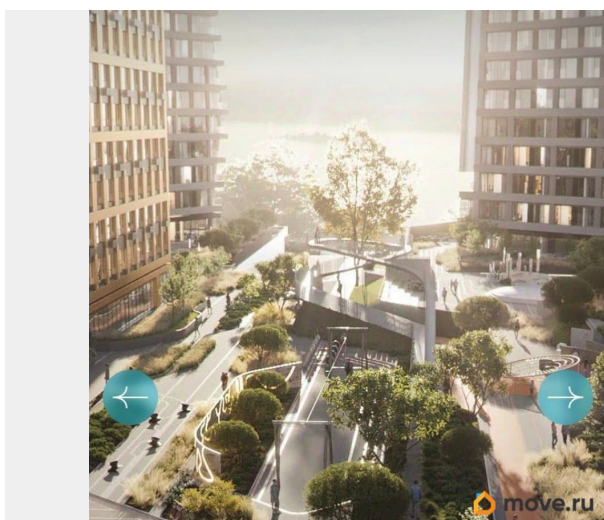
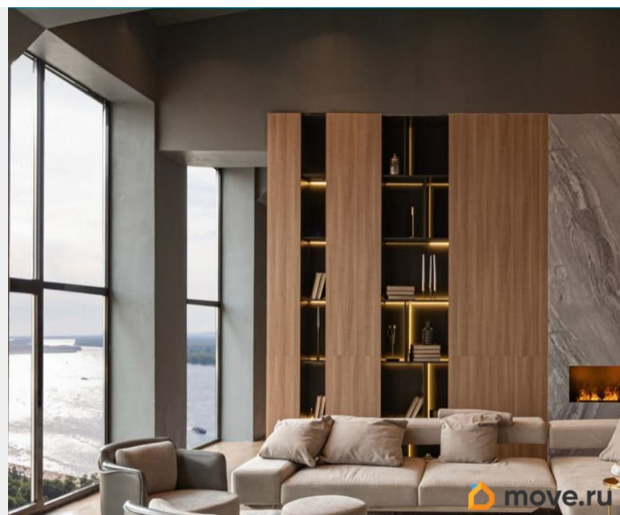
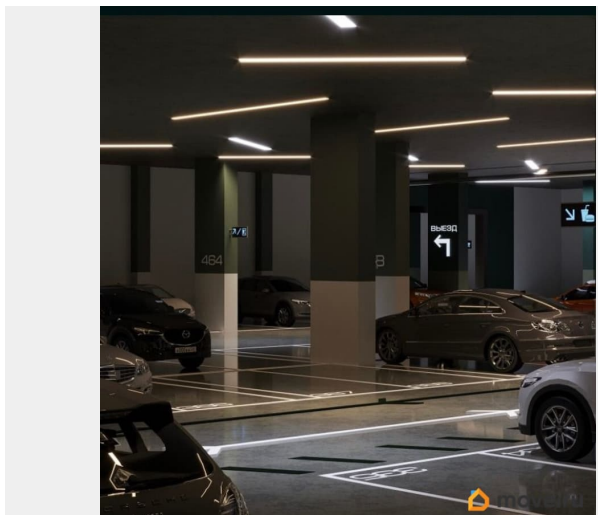
курьера и заберут доставку из магазинов, а

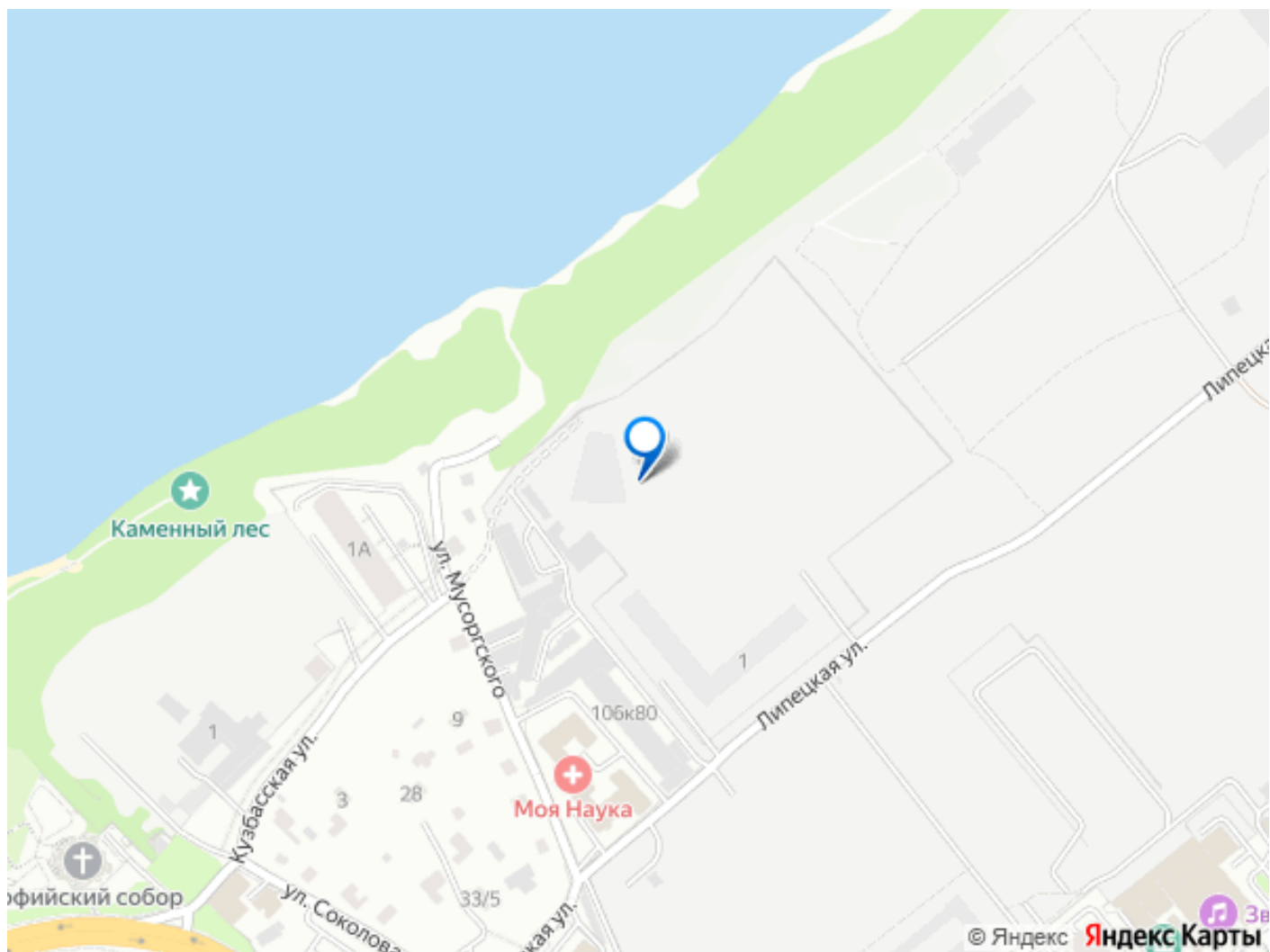
также помогут во всех вопросах, связанных с

проживанием. Предусмотрены помещения

для колясок и комнаты заботы о ребенке во

входных группах. В домах установлены современные лифты ведущих брендов, которые спускаются сразу в подземный паркинг. Кабины лифтов и общественные зоны на этажах выполнены по индивидуальному проекту в стилистике лобби. Бесплатная сеть Wi-Fi с полным покрытием территории к





Move.ru - вся недвижимость России