

🕒 Создано: 30.06.2025 в 11:01

Обновлено: 19.01.2026 в 13:33

<https://samara.move.ru/objects/9282316699>

Анжелика Моисеева, Партнёры

79879100103

Самарская область, Самара, проспект

Карла Маркса, 22

9 700 000 ₽

Самарская область, Самара, проспект Карла Маркса, 22

Округ

[Самара, Ленинский район](#)

Улица

[проспект Карла Маркса](#)

Квартира

Количество комнат

3

Высота потолков

2.6 м

Жилая площадь

40.1 м²

Площадь кухни

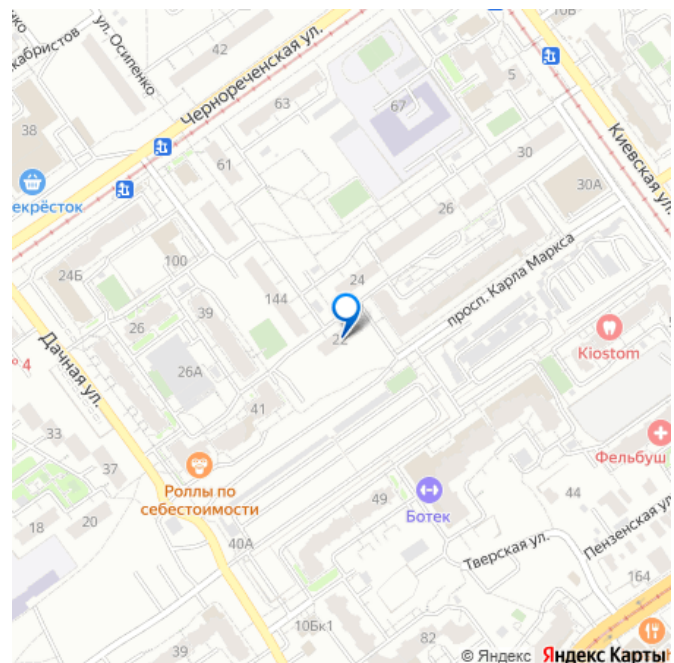
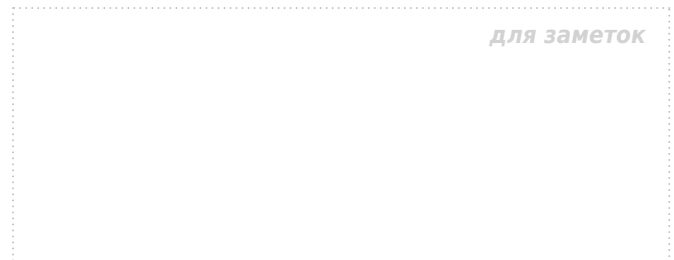
7.7 м²

Общая площадь

81.4 м²

Этаж

8/12



Детали объекта

Тип сделки

Продам

Раздел

[Квартиры](#)

Тип балкона

балкон и лоджия

Тип санузла

совмещенный

Вид из окна

на улицу

Ремонт

косметический

Покупка в ипотеку

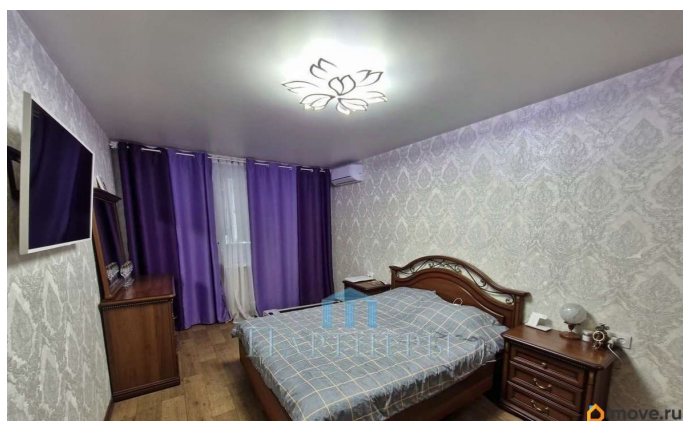
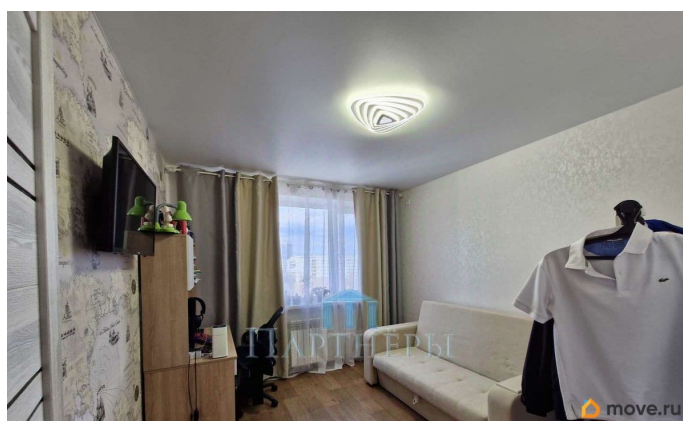
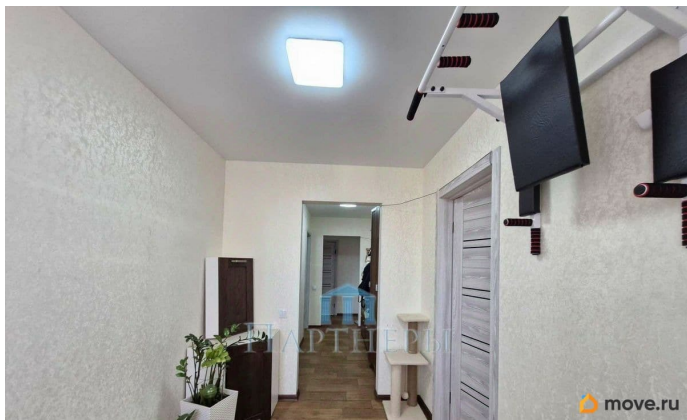
да

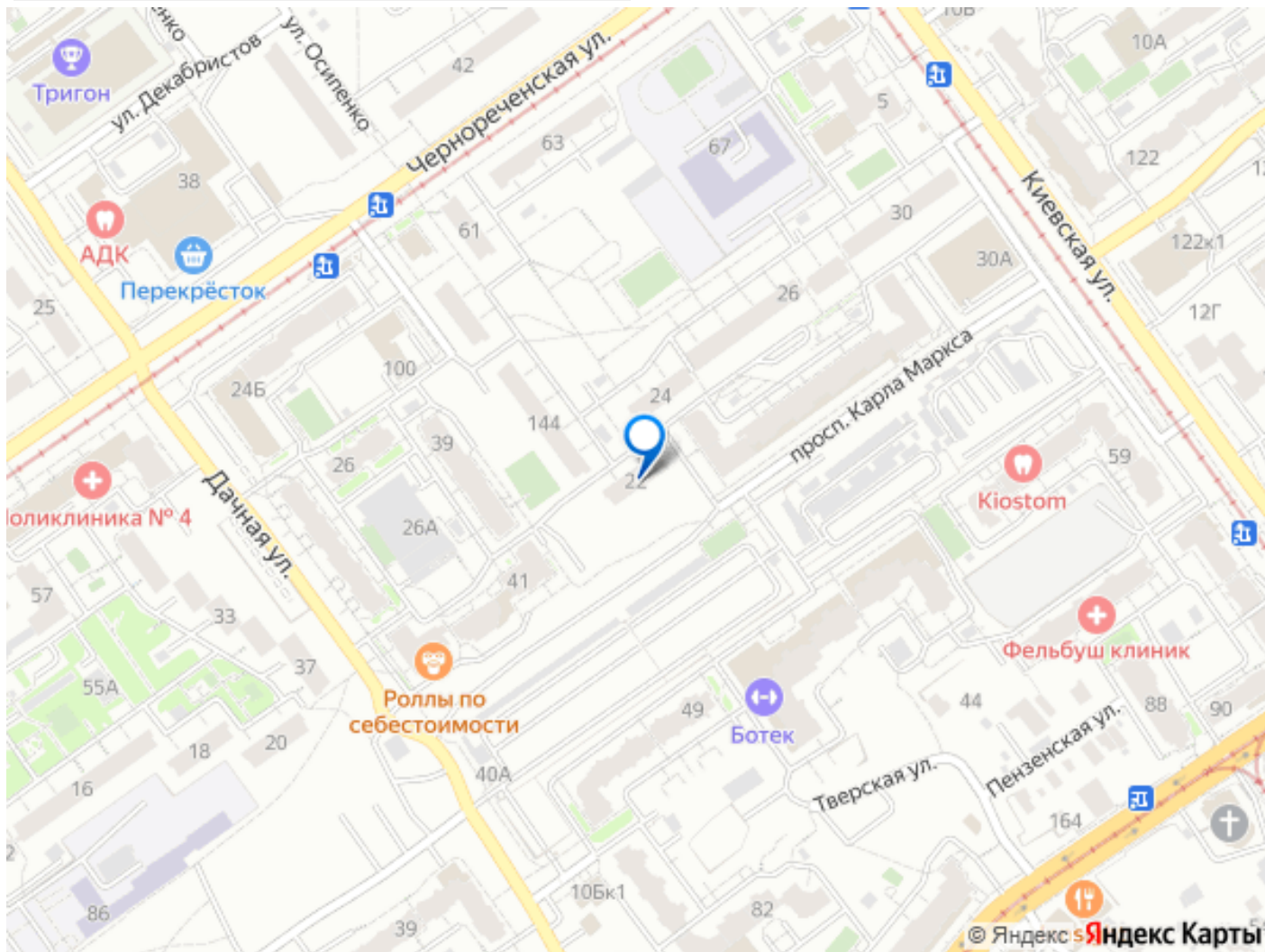
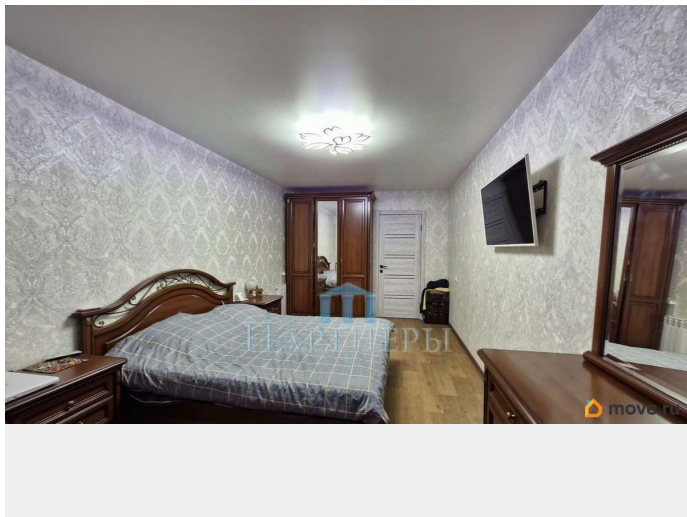
возможна ипотека, лифт, парковка

Описание

В продаже 3 ком. квартира на пр-те Карла Маркса, д. 22 в Ленинском р-не на 8 этаже 12 этажного панельного дома. Общая площадь 81,4 кв.м (без учёта площади лоджий и балкона 66,7 кв.м). Жилая 40,1 кв.м, кухня 7,7 кв.м, санузел совмещен. Перепланировка узаконена! Самый просторный вариант трехкомнатных квартир с двумя большими лоджиями и балконом на кухне. Три изолированные комнаты две детских комнаты и большая спальня с выходом на утепленную лоджию, где удобно обустроили рабочую зону. Сан узел просторный, полностью отделан плиткой, установлена современная сантехника и смесители, водонагреватель. Счетчики на холодную и горячую воду. Сделан свежий хороший ремонт стяжка пола, новая электрика, натяжной потолок, новые межкомнатные двери. Квартира теплая и тихая, карман на двоих, соседи очень приятные люди. В подъезде сделан свежий ремонт, поменяны лифтовые кабины, новые стекло пакеты. Отличное расположение дома, вся инфраструктура в шаговой доступности,

школа 25 в соседнем дворе. Будущим собственникам в подарок сертификат в магазин Hoff на сумму 50 000руб и бесплатное юридическое сопровождение сделки! О просмотре договариваемся ЗАРАНЕЕ. Будем Вам рады! Звоните!





Move.ru - вся недвижимость России