

Создано: 14.12.2025 в 20:24

Обновлено: 23.01.2026 в 11:32

<https://samara.move.ru/objects/9287410677>

**Мадина Мустафина, ЦентрНед**

**79871685145**

**Самарская область, Тольятти, улица**

**Автостроителей, 33**

**5 700 000 ₽**

Самарская область, Тольятти, улица Автостроителей, 33

Округ

[Тольятти, Автозаводский район](#)

Улица

[улица Автостроителей](#)

## Квартира

Количество комнат

3

Высота потолков

2.55 м

Жилая площадь

43 м<sup>2</sup>

Площадь кухни

9 м<sup>2</sup>

Общая площадь

65.8 м<sup>2</sup>

Этаж

4/9

## Детали объекта

Тип сделки

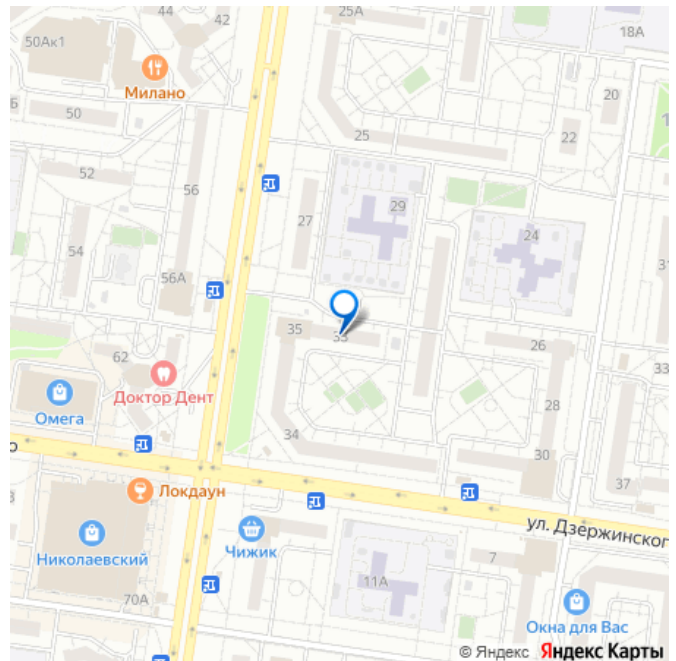
Продам

Раздел

[Квартиры](#)

Тип балкона

для заметок



лоджия

Тип санузла

раздельный

Вид из окна

во двор

Ремонт

косметический

Покупка в ипотеку

да

возможна ипотека, лифт, парковка

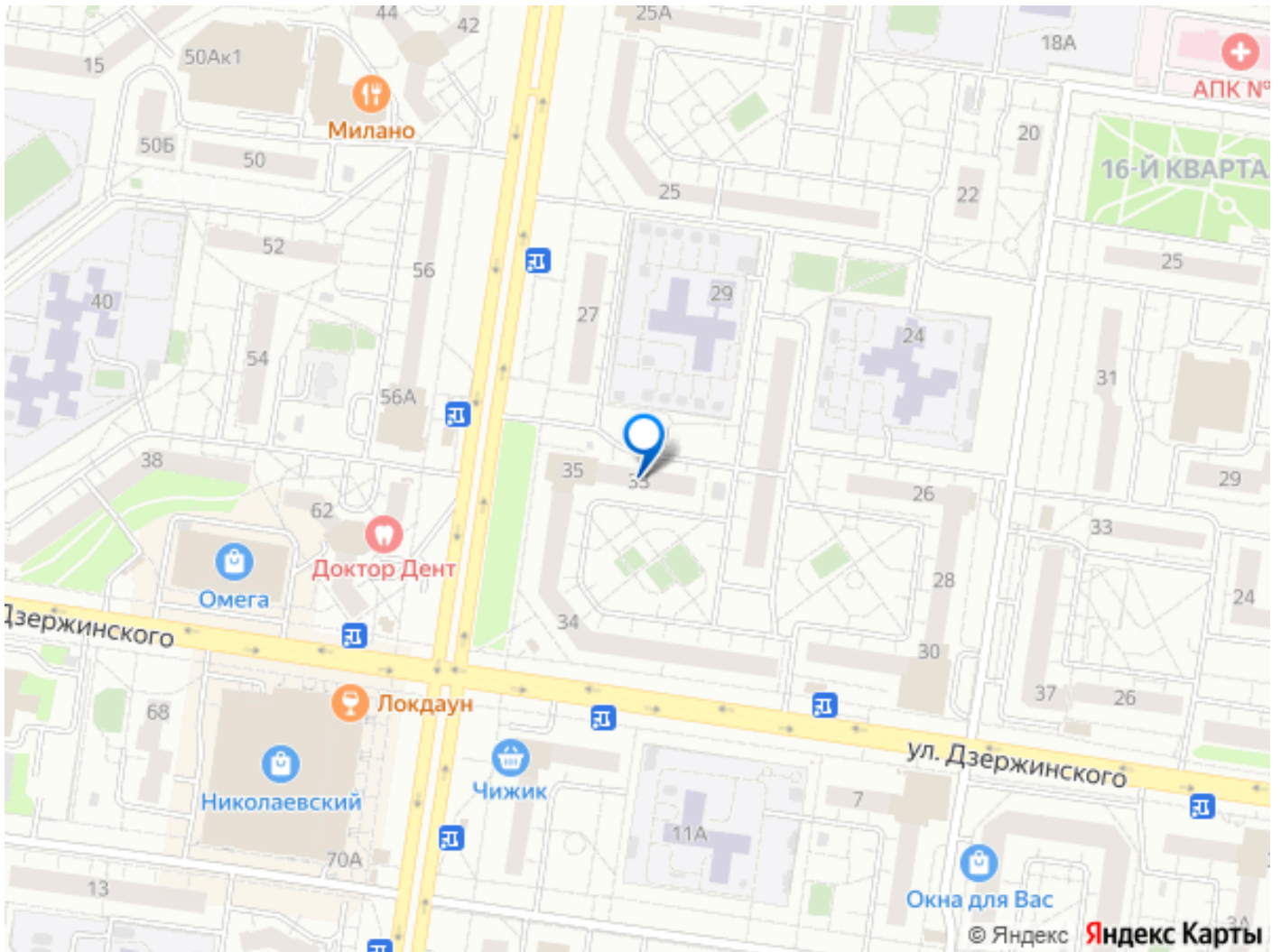
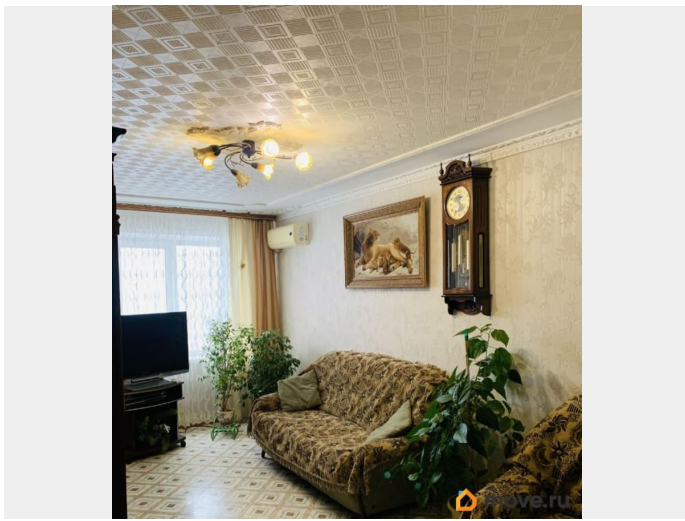
## Описание

«московская» планировка в 16 квартале. Дом удачно расположен: остановки, школы и садики все рядом. Стоит торцом к дороге и кона на дорогу не выходят! Оставляем кухонный гарнитур, стенка и кондиционер, спальный гарнитур , вся мебель в отличном состоянии. Под кредит и любой сертификат подходит, детей и долгов, а также неадекватных бабушек нет. Состояние хорошее, чистота и аккуратность поддерживается: комбинированный потолок с элементами гипсовой лепнины, межкомнатные двери - натуральное дерево цвет «орех», окна пластиковые, сантехника в отличном состоянии, чугунная глубокая ванна с ручками . Глубокая лоджия застеклена и отделана, оборудована шкафами для хранения. Очень светлый и просторный коридор, в квартире также имеется отдельная кладовка-гардеробная (удобно для складирования сезонных вещей и размещения верхней одежды).В соседях все спокойные и доброжелательные люди. В квартиру можно заехать и сразу спокойно жить. Для семей с детьми очень удобный

вариант - потому что очень много детских садиков и школ в 2-х минутах от дома. В подъезде выполнен ремонт. Просмотр по предварительной договоренности. Торг после показа с реально заинтересованным покупателем.







Move.ru - вся недвижимость России