

🕒 Создано: 13.10.2025 в 10:16

Обновлено: 13.12.2025 в 12:16

**Самарская область, Самара, улица
Советской Армии, 238а**

10 700 000 ₽

Самарская область, Самара, улица Советской Армии, 238а

Округ

[Самара, Октябрьский район](#)

Улица

[улица Советской Армии](#)

Квартира

Количество комнат

2

Высота потолков

2.7 м

Жилая площадь

30 м²

Площадь кухни

15 м²

Общая площадь

72 м²

Этаж

5/25

Детали объекта

Тип сделки

Продам

Раздел

[Квартиры](#)

Тип балкона

<https://samara.move.ru/objects/9285659969>

**Ирина Стрельникова, Ирина
Стрельникова**

**79198164496, 7917979
9826**

для заметок

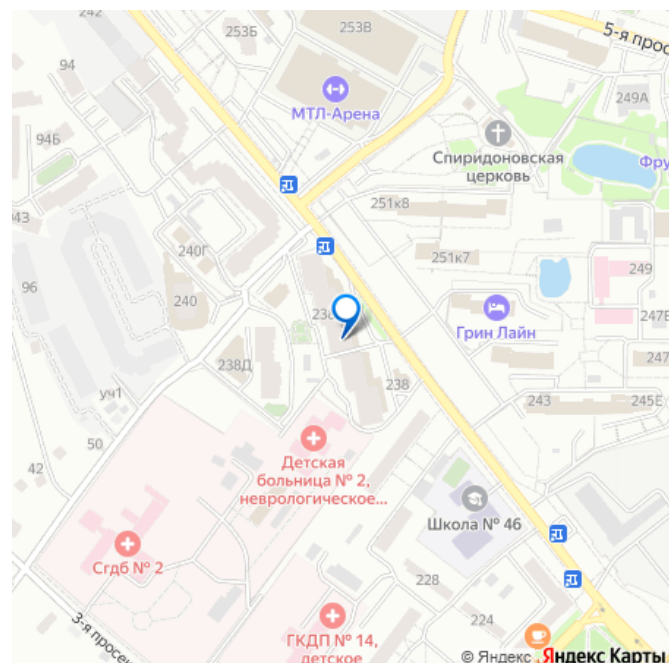


	лоджия
Тип санузла	
	раздельный
Ремонт	
	евро
Квартира в новостройке	
	да
Год сдачи	
	4 квартал 2012 г.
Покупка в ипотеку	
	да

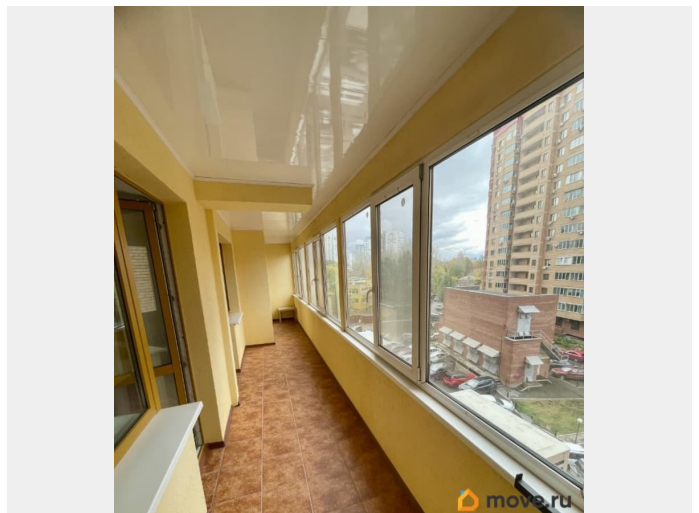
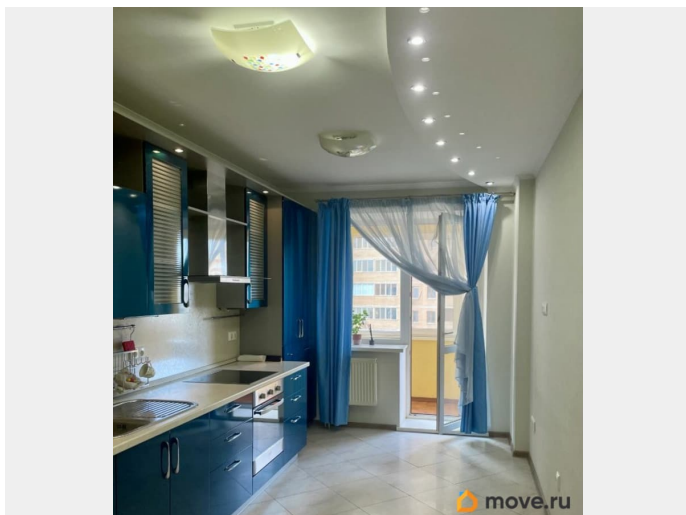
возможна ипотека, лифт, парковка

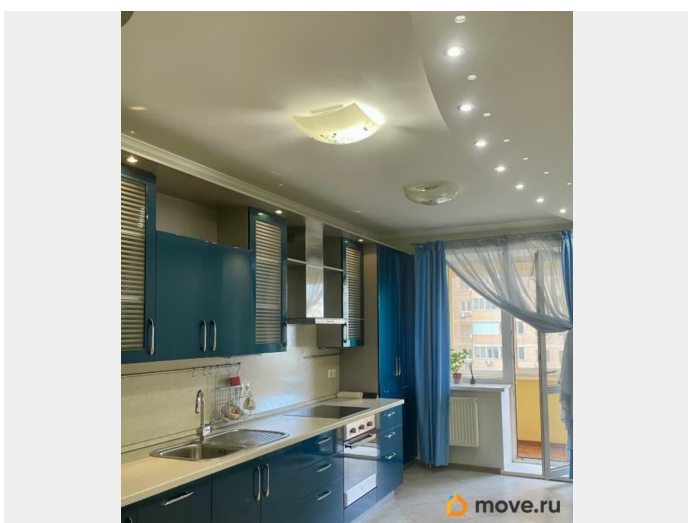
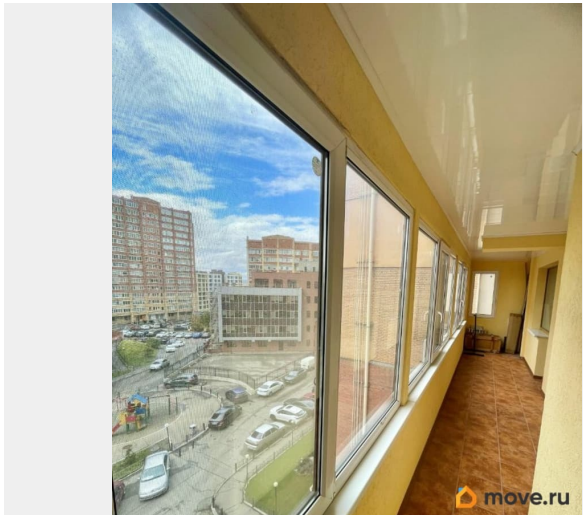
Описание

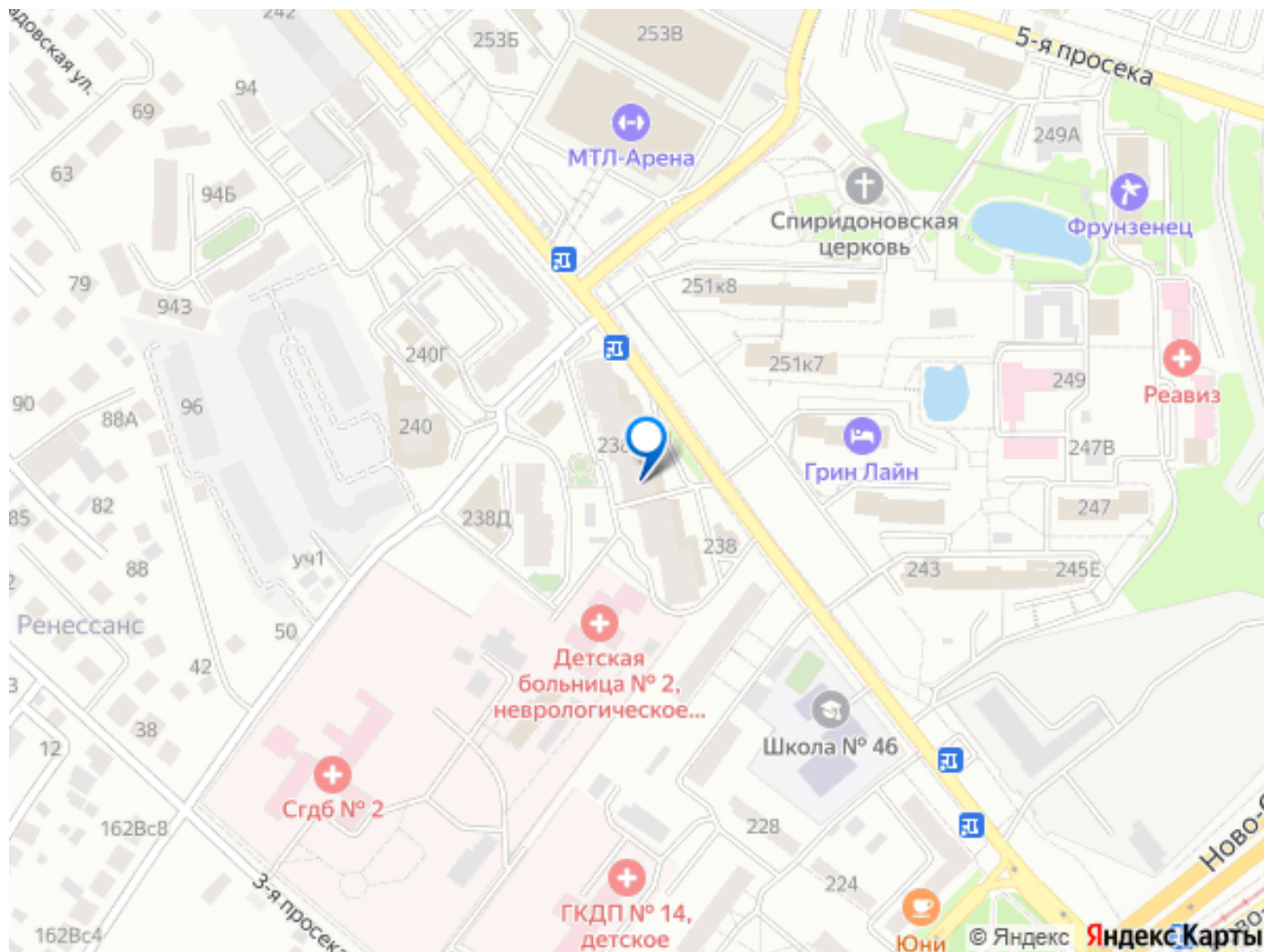
Продается уютная двухкомнатная квартира в современном жилом комплексе, расположенная по адресу Россия, Самара, улица Советской Армии, 238А. Общая площадь квартиры составляет 72 кв. м, жилая — 30 кв. м, кухня — просторные 15 кв. м. Квартира находится на 5 этаже 25-этажного монолитного дома, построенного в 2012 году. Высота потолков — 2.7 метра. В квартире выполнен качественный евроремонт, что создает атмосферу уюта и комфорта. Просторная кухня оснащена всем необходимым для приготовления вкусных блюд. В квартире три совмещенные лоджии, где можно наслаждаться свежим воздухом. Санузел раздельный, что удобно для семьи. Окна выходят во двор, поэтому в квартире тихо и спокойно. Стена на кухне и туалете утеплены для дополнительной шумоизоляции. Лоджия утепление (полы, стены). Поры в кирпичной кладке со стороны лоджии дополнительно заштукатурены.



Оконные проёмы дополнительно оштукатурены (отсутствует сифон из контура окон). «Ламинат - Quick-Step Дверь входная - Pandoor Extra . Кухонный гарнитур и шкафы (МДФ) от мебельной фабрики «Ладья». Встроенная бытовая техника -Ariston, Elektrolux. Монтаж системы водоснабжения и канализации от ООО «Безупречные системы» С использованием труб и материалов от бренда Rehau RAUTITAN, а также Bugatti. Инсталляция бренда GROHE. Дом оборудован двумя пассажирскими и одним грузовым лифтами, что обеспечивает удобство перемещения. Во дворе предусмотрена наземная парковка для автомобилей. Жилой комплекс ухоженный, с зелеными насаждениями и благоустроенной территорией. Рядом с домом находятся все необходимые объекты инфраструктуры: школы, детские сады, клиники и магазины. Хорошая транспортировка развязка, что делает ваше передвижение по городу максимально удобным. Квартира готова к продаже, чистая юридическая история. Возможна покупка в ипотеку. Если вы ищете комфортное жилье в современном районе, эта квартира — отличный выбор! Приглашаем вас на просмотр! Записывайтесь, чтобы лично оценить все преимущества этого предложения.







Move.ru - вся недвижимость России