

Создано: 02.12.2025 в 13:45

Обновлено: 24.12.2025 в 16:11

**15 343 000 ₽**

Округ

[Самара, Октябрьский район](#)

## Квартира

Количество комнат

2

Высота потолков

3 м

Общая площадь

67.06 м<sup>2</sup>

Этаж

10/22

## Детали объекта

Тип сделки

Продам

Раздел

[Квартиры](#)

Квартира в новостройке

да

Год сдачи

4 квартал 2026 г.

лифт

## Описание

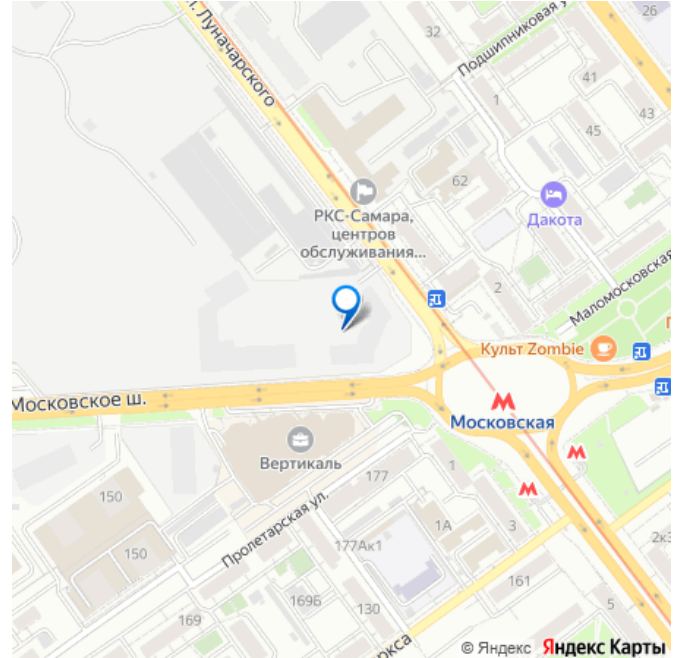
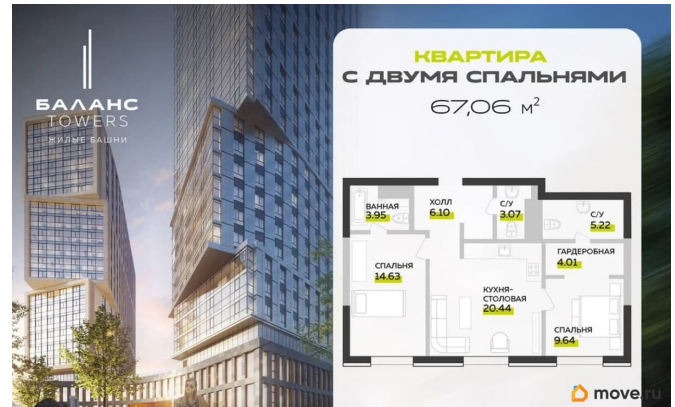
Квартира с двумя спальнями демонстрирует идеальный баланс площади и функциональности. Холл оснащен

<https://samara.move.ru/objects/9287086447>

**Альянс-Менеджмент, Альянс-Менеджмент**

**79587335863**

для заметок



вместительной нишей под гардероб, в кухне-гостиной достаточно места, чтобы с учетом грамотного зонирования расставить мебель. Отдельная фишка это мастер-спальня, которая станет островком спокойствия и местом для отдыха. Два просторных санузла, гостевой и ванная комната в мастер-спальне, делают жизнь комфортной для всех.

Правильная эргономика и отсутствие длинных коридоров позволяют использовать каждый квадратный метр максимально эффективно, а жить в такой квартире было удобно и практично. Ширина комнат от 3,2 м. Данная квартира возможна в отделке white-box. Преимущества жилых башен:

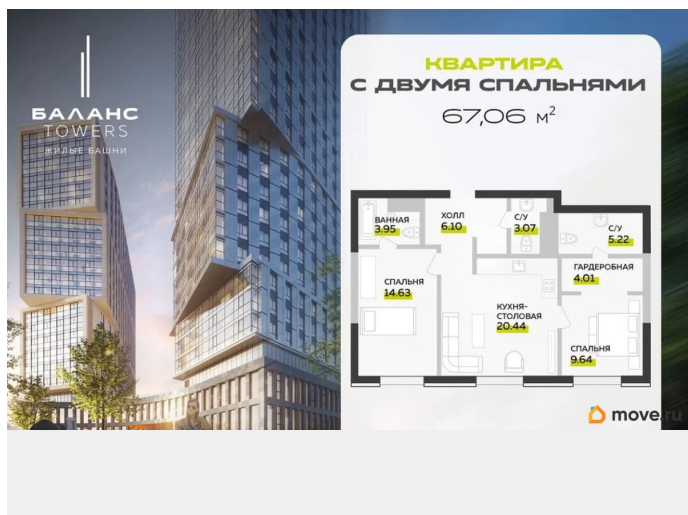
- Архитектурная концепция от столичного бюро Т+Т
- Инфраструктура премиального уровня от федеральной компании RRG
- Для комфорта резидентов, первые три этажа займут представители сферы услуг: кафе, рестораны, салоны красоты, медицинские центры и т.д.
- 29 типов планировочных решений и множество сценариев жизни
- Круглосуточный консьерж-сервис
- Современное, функциональное лобби с биокамином и Digital - экранами 6 x 6 м.
- Высокие потолки от 3,05 до 3,5 метров гарантируют легкую и «воздушную» атмосферу в квартире
- Продуманная система кондиционирования позволит сохранить целостность фасадов и облегчит установку сплит-системы в квартире
- Просторные, скоростные, современные грузопассажирские лифты
- Широкоформатное остекление: естественное освещение и много воздуха
- Приватный парковый комплекс только для жильцов
- Эксплуатируемая кровля, на которой расположится смотровая площадка для резидентов на высоте 130 метров
- Подземный трехуровневый паркинг с прямым

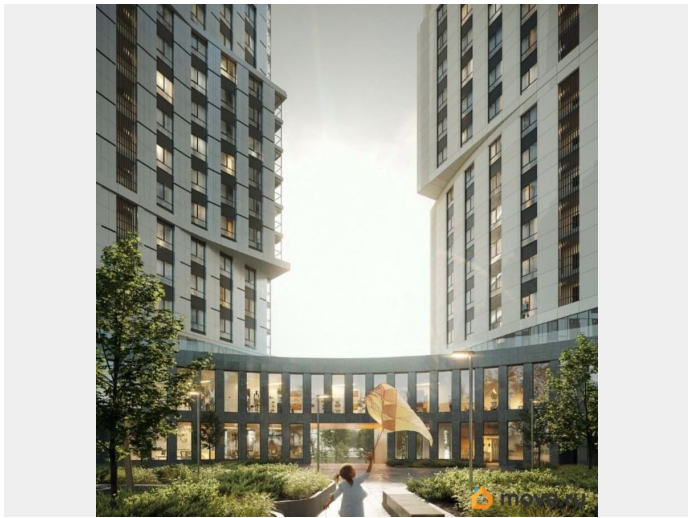
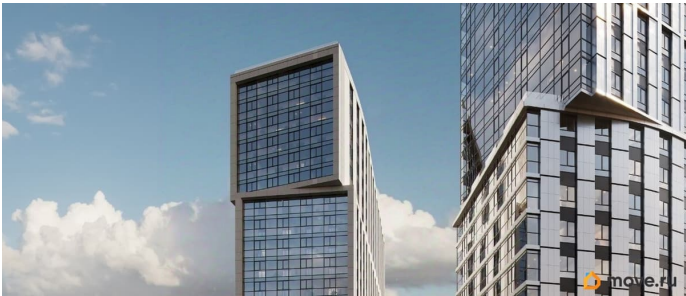
выходом к лифтам и с зарядками для электрокаров • Удобные парковочные места для велосипедов и колясок, зарядные станции для электромобилей • Келлеры (система хранения внутри дома), велостанции • Специальная система мусороудаления • Набор кластеров для досуга: детская и спортивная площадки, зона отдыха для родителей, «Dog-friendly зона», зона отдыха с шезлонгами, озеленённая территория, коворкинг-зоны • Безопасность: Закрытый приватный двор на стилобате и благоустроенный общественный парк, камеры видеонаблюдения

Расположение: В шаговой доступности: • Школы, поликлиники, спортивные комплексы, парки, развлекательные центры • Удобная транспортная развязка, станция метро

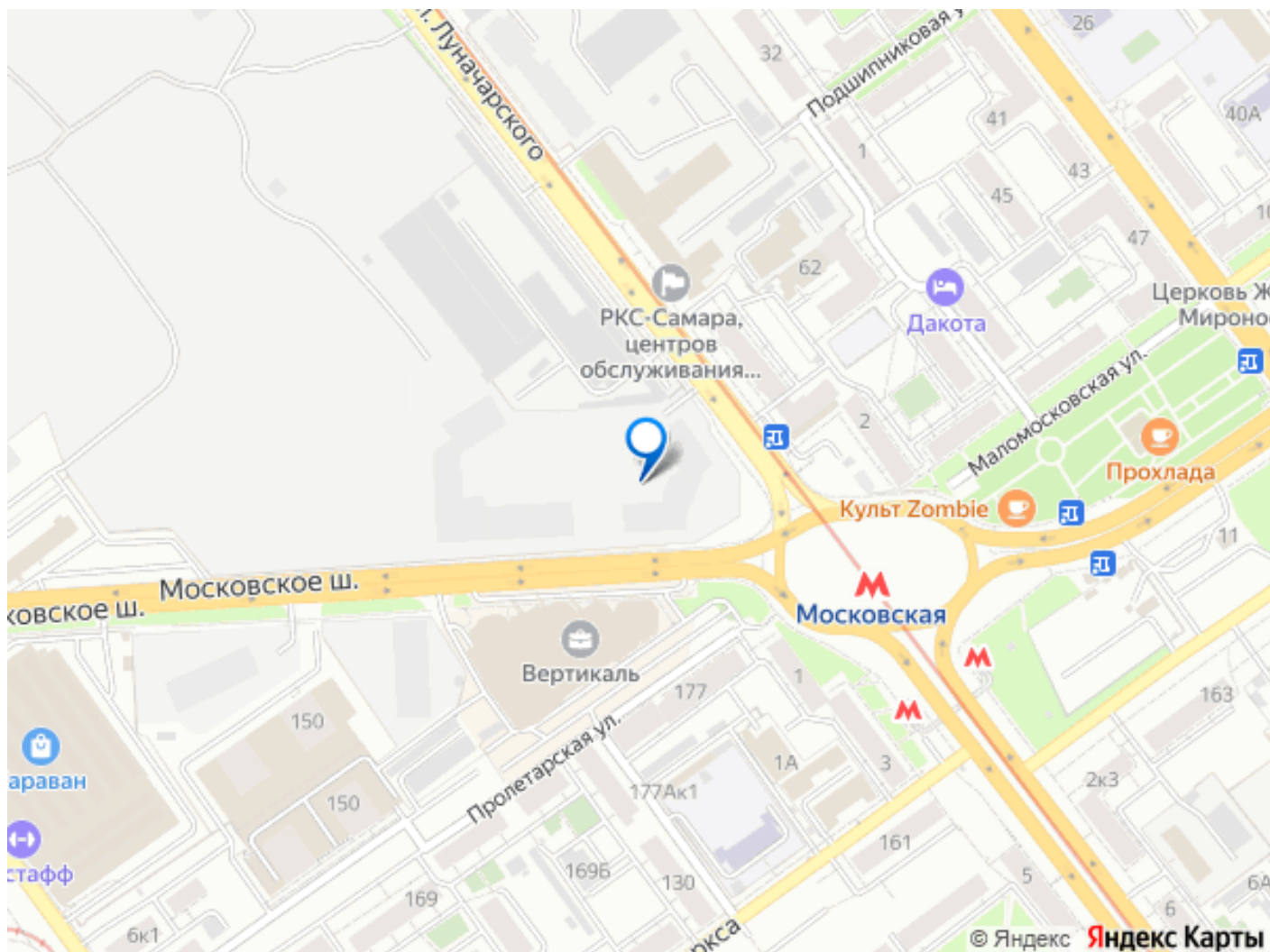
Финансовые инструменты для расчета: • Бесплатный трейд-ин • Рассрочка без доплат от застройщика на весь период строительства • Ипотека: льготная ставка от 5,8% • Семейная • IT • Траншевая

Запишитесь на презентацию и узнайте все преимущества этого уникального проекта. Также, в офисе компании вы можете прогуляться по проекции квартиры в масштабе 1:1, чтобы оценить удобство планировочного решения.









Move.ru - вся недвижимость России