

8 800 000 ₺

Округ

[Тольятти, Автозаводский район](#)

Квартира

Количество комнат

2

Высота потолков

3 м

Жилая площадь

21.7 м²

Площадь кухни

16.8 м²

Общая площадь

52 м²

Этаж

6/6

Детали объекта

Тип сделки

Продам

Раздел

[Квартиры](#)

Тип балкона

лоджия

Тип санузла

раздельный

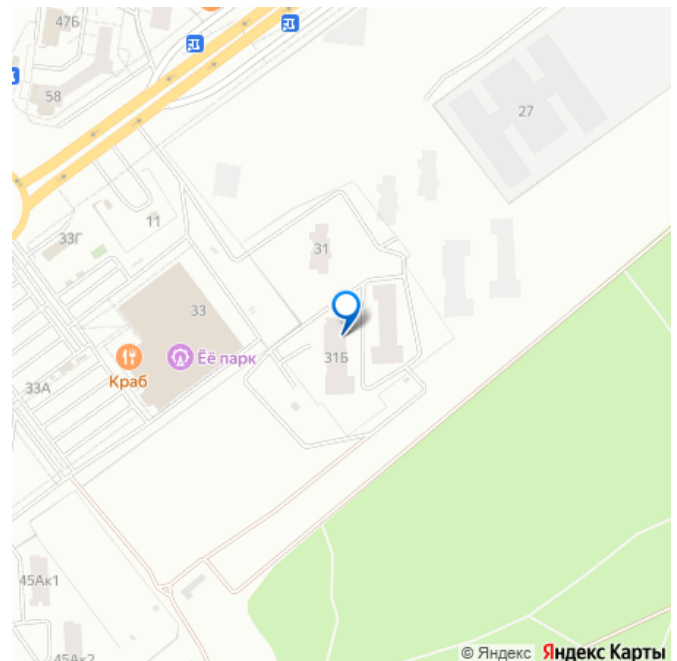
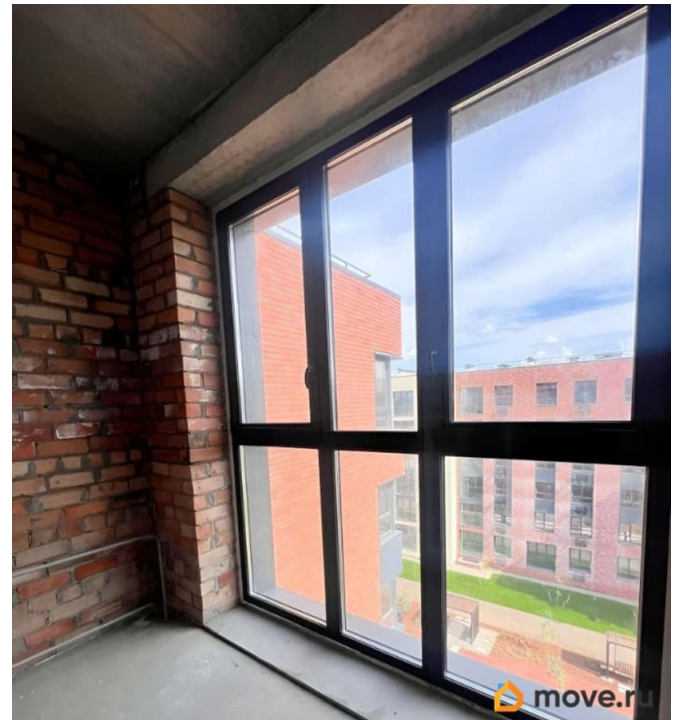
Вид из окна

Светлана Евгеньевна Светлана,

ЦентрНед

79179614866

для заметок



во двор

Квартира в новостройке

да

Год сдачи

3 квартал 2025 г.

Покупка в ипотеку

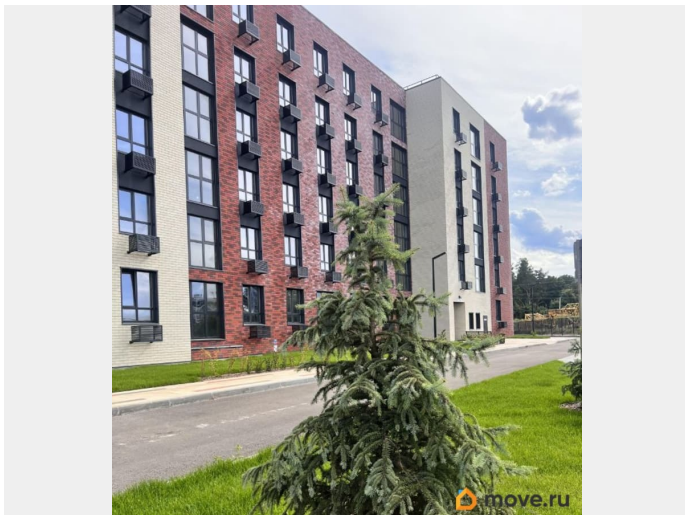
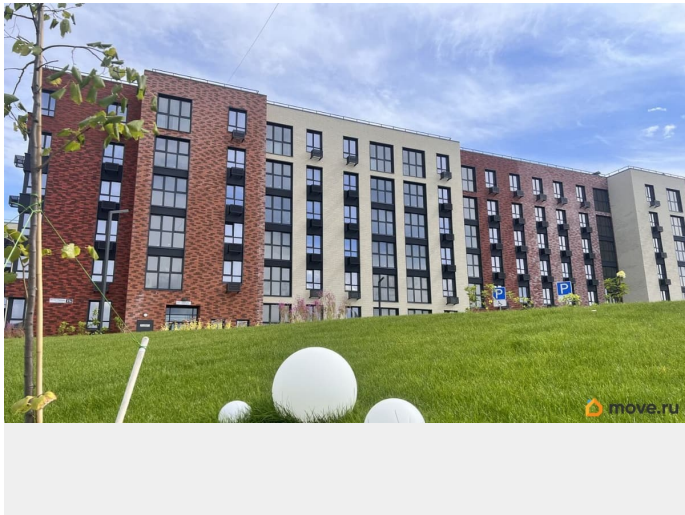
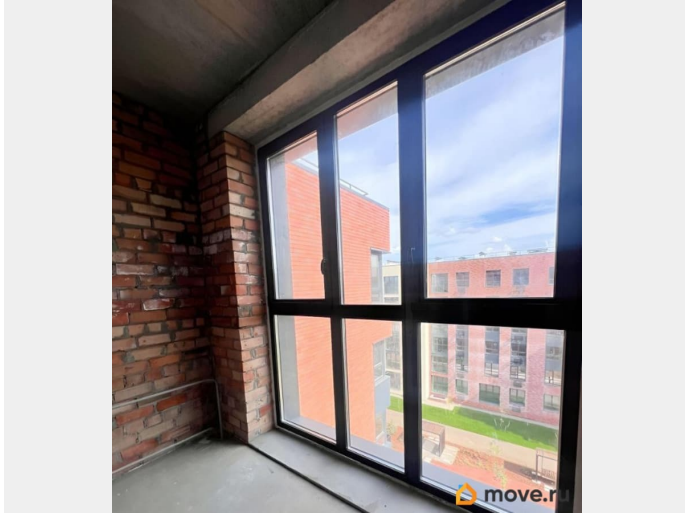
да

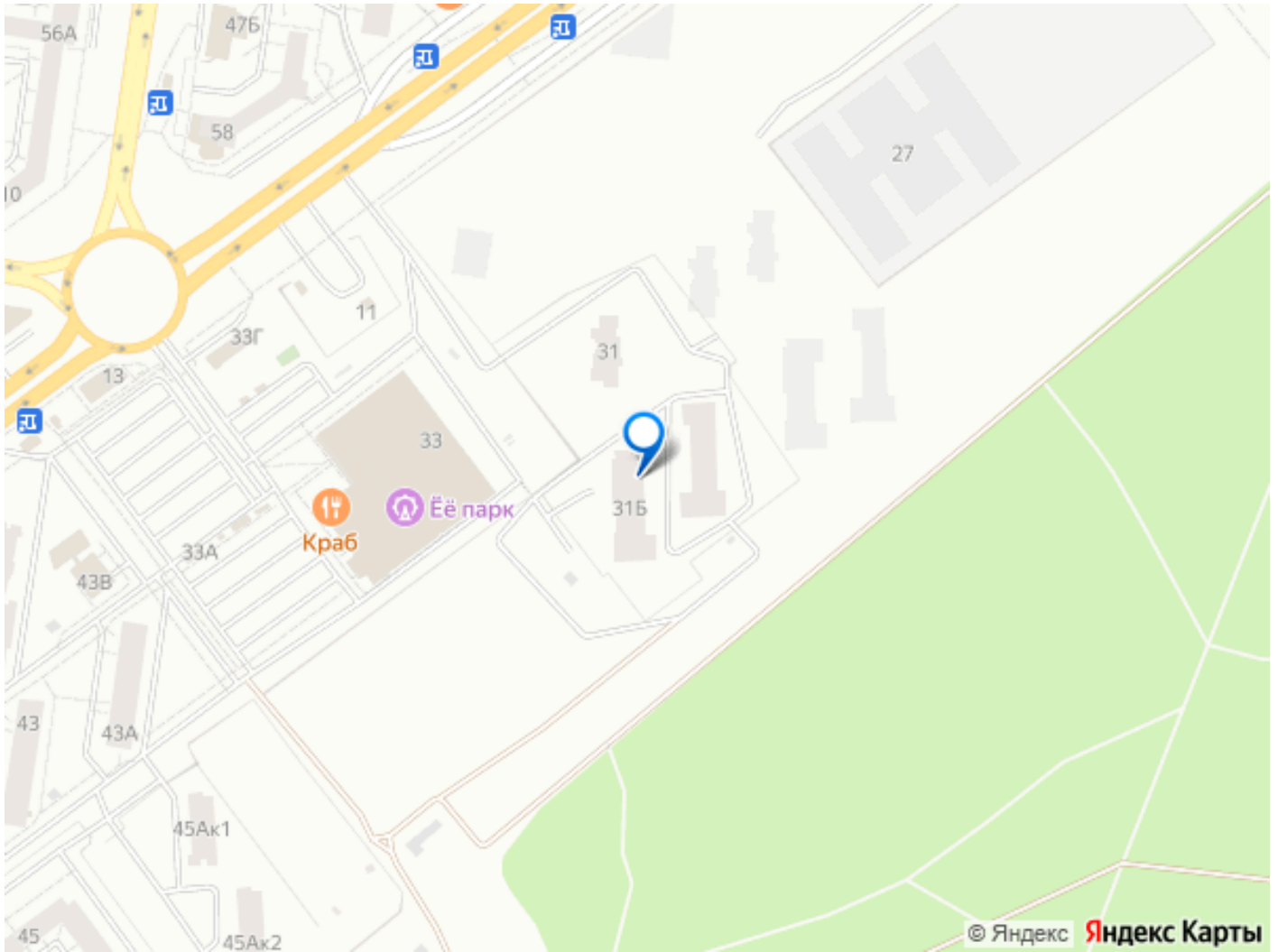
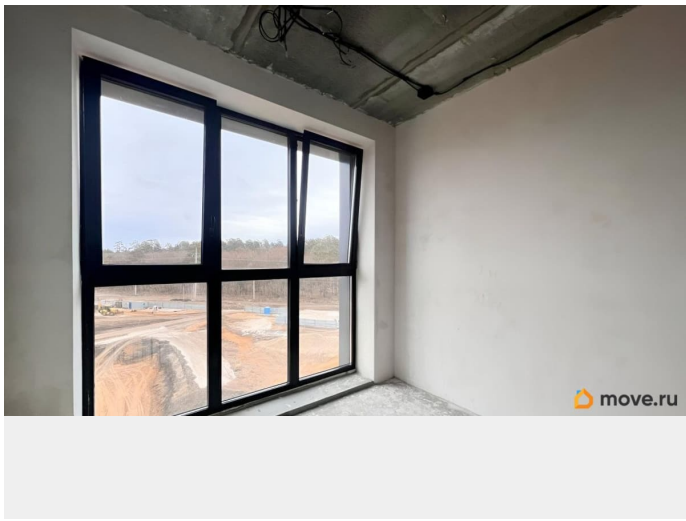
возможна ипотека, лифт, парковка

Описание

Продаю 2-комнатную квартиру в доме бизнес-класса. Окна смотрят на лес ! Своя приватная охраняемая территория, безопасный двор. много развлечений для детей. беседки для отдыха. Фасад выполнен из современных материалов, что создает индивидуальный архитектурный облик. Просторные подъезды с дизайнерской отделкой Надежный лифт, достаточно много парковочных мест Просторные подъезды с дизайнерской отделкой Надежный лифт, паркинг. Предусмотрено помещение под хранение колясок и велосипедов. На территории комплекса красивая прогулочная аллея с беседками, качелями, детскими площадками. О квартире: Отличная планировка: Изолированные комнаты, просторная кухня/гостиная, две изолированные комнаты, отдельный с/узел В квартире выполнена разводка электрики под розетки и кондиционер, качественная штукатурка стен , стяжка пола . Высота потолков 3 метра! Кухня-гостиная с витражным окном 17 м с видом на лес ! Жилая площадь 22.3 м Два отдельных с/узла Инфраструктура: Рядом расположены: до леса одна минута, ТЦ ЕЛКИ, Аптека, вблизи от дома ведется строительство современной школы,

остановка общественного транспорта. Вам остается только позвонить, и записаться на просмотр!





Move.ru - вся недвижимость России