

Создано: 09.04.2025 в 10:07

Обновлено: 12.12.2025 в 11:27

8 300 000 ₽

Округ

[Тольятти, Автозаводский район](#)

Квартира

Количество комнат

2

Высота потолков

3 м

Жилая площадь

21.7 м²

Площадь кухни

16.8 м²

Общая площадь

52 м²

Этаж

6/6

Детали объекта

Тип сделки

Продам

Раздел

[Квартиры](#)

Тип балкона

лоджия

Тип санузла

раздельный

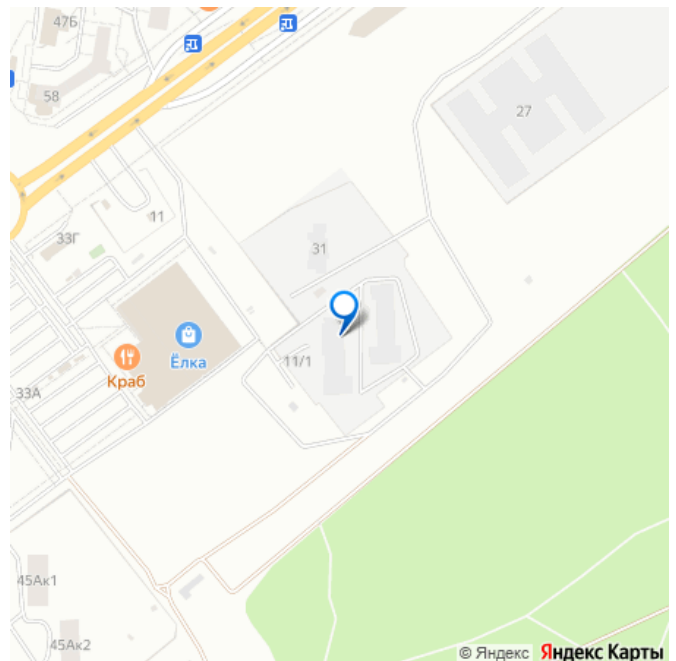
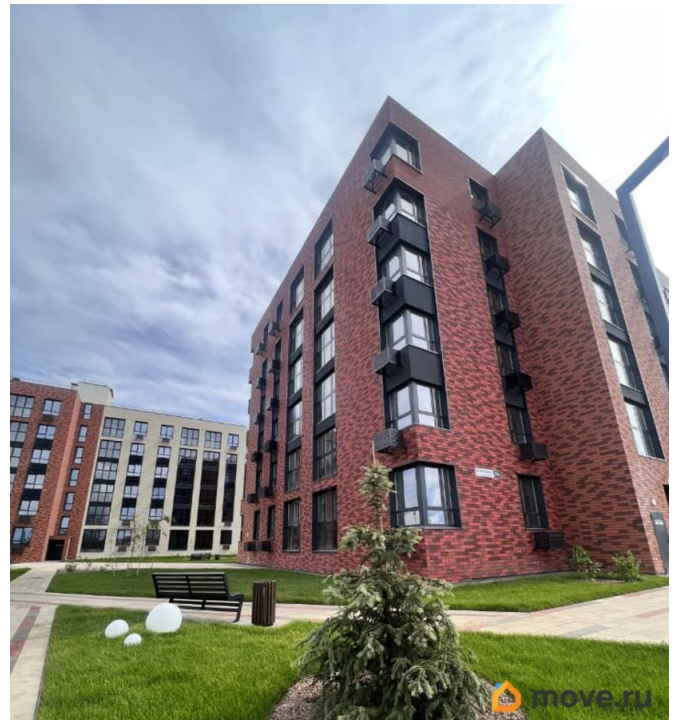
Вид из окна

<https://samara.move.ru/objects/9286907337>

**Светлана Евгеньевна Светлана,
ЦентрНед**

79179614866

для заметок



во двор

Квартира в новостройке

да

Год сдачи

3 квартал 2025 г.

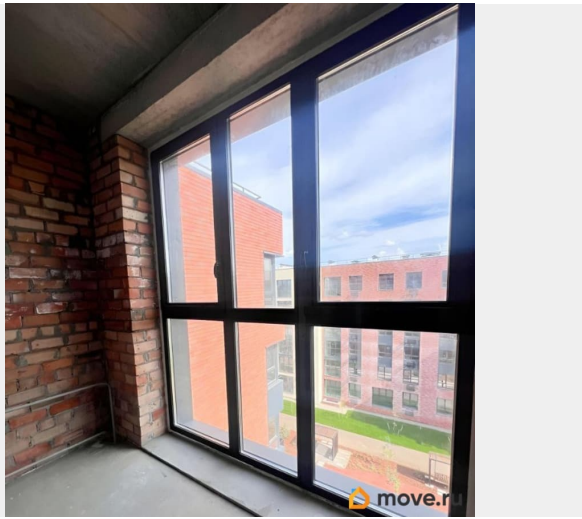
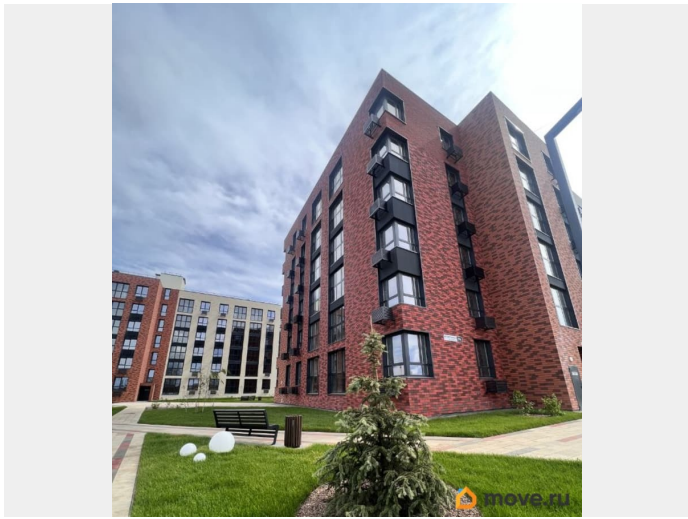
Покупка в ипотеку

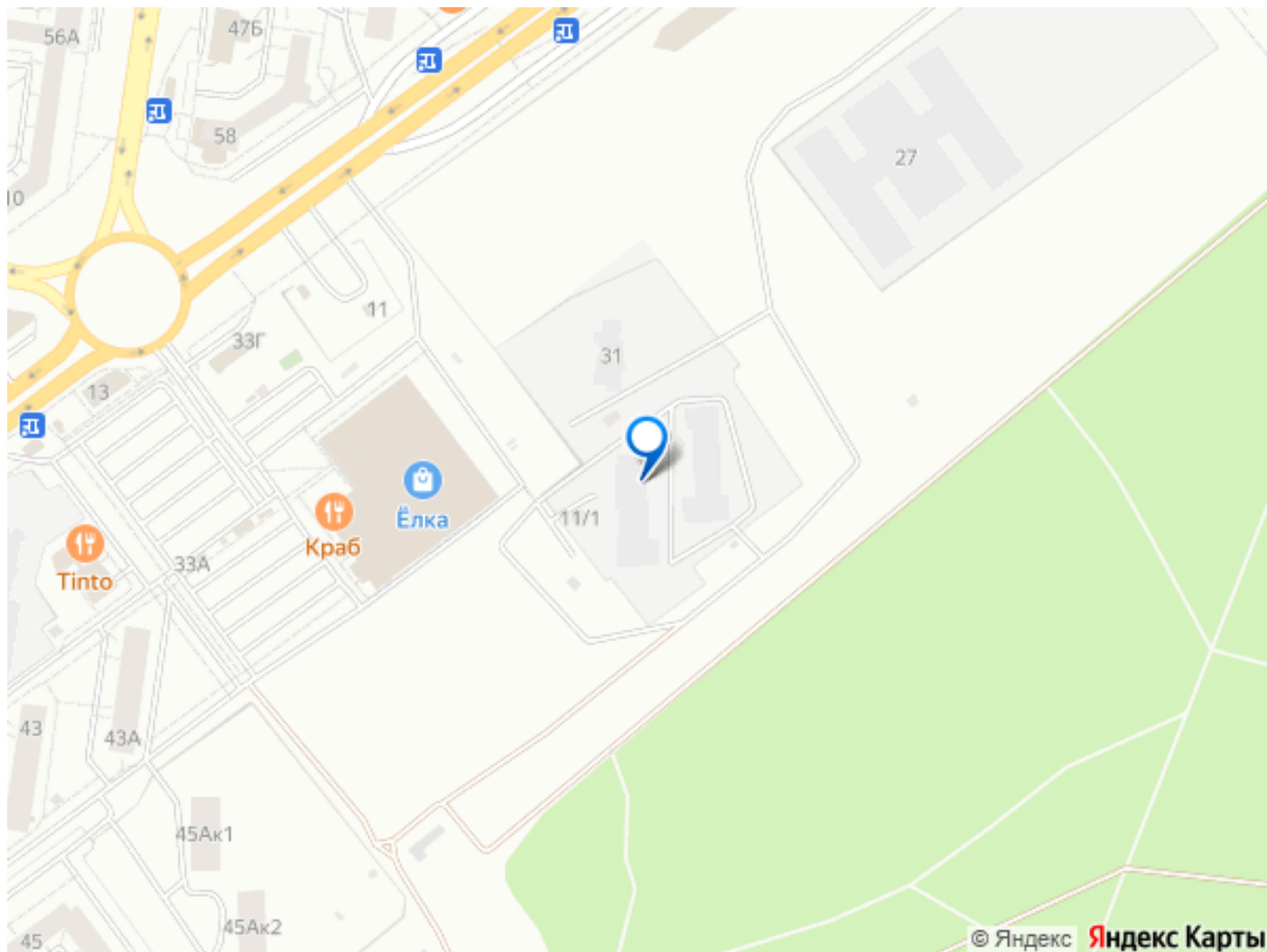
да

возможна ипотека, лифт, парковка

Описание

ДОМ СДАН! Новая с видом на лес квартира Бизнес класса в топовой локации ! Отличное предложение для проживания в экологически чистом месте , а так же для инвестиции! Дом из красного керамического кирпича Навесной вентилируемый фасад, корзины под кондиционер, ip-домофон Предусмотрено хранение колясок и велосипедов, а так же лапо-мойка для собак Светящийся пешеходный фонтан на прогулочной аллее с беседками, качелями, детскими площадками Территория комплекса огорожена, находится под круглосуточным видеонаблюдением, внутренний двор без машин О квартире: Высота потолков в данной квартире 3 метра! Кухня-гостиная с витражным окном 17 м с видом на лес ! Жилая площадь 22.3 м, так же окна смотрят на лес. Два отдельных с/узла Инфраструктура: Рядом расположены: до леса одна минута, ТЦ ЕЛКИ, Аптека, вблизи от дома ведется строительство современной школы, остановка общественного транспорта. Продажа по переуступке, от физ. лица. Вам остается только позвонить, и записаться на просмотр!





Move.ru - вся недвижимость России