

🕒 Создано: 11.12.2025 в 17:19

🔄 Обновлено: 09.04.2026 в 14:56

Дмитрий Жарков, Дмитрий Жарков
79879371951

**Самарская область, Самара, улица
Тухачевского, 80**

10 200 000 ₺

Самарская область, Самара, улица Тухачевского, 80

Округ

[Самара, Железнодорожный район](#)

Улица

[улица Тухачевского](#)

Квартира

Количество комнат

2

Высота потолков

2.8 м

Жилая площадь

17 м²

Площадь кухни

17 м²

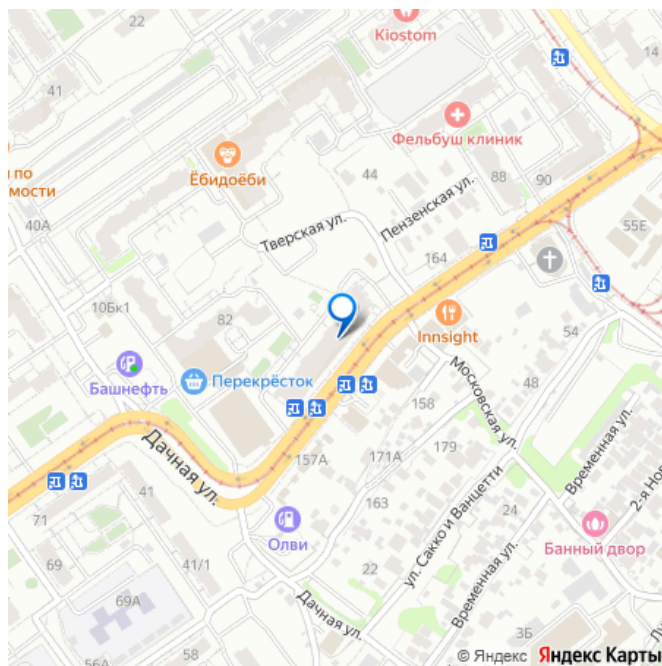
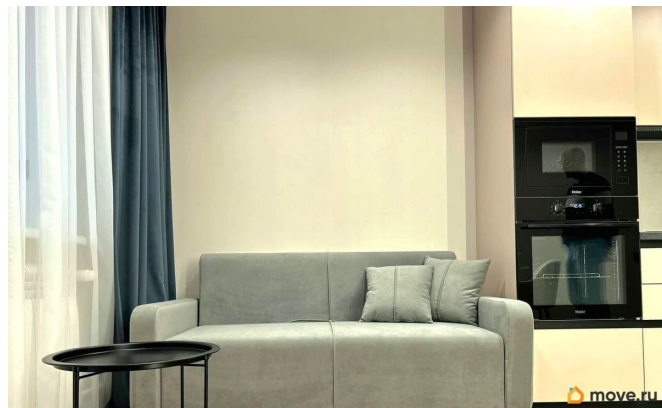
Общая площадь

50 м²

Этаж

12/16

для заметок



Детали объекта

Тип сделки

Продам

Раздел

[Квартиры](#)

Тип балкона

лоджия

Тип санузла

совмещенный

Вид из окна

на улицу

Ремонт

дизайнерский

Квартира в новостройке

да

Год сдачи

4 квартал 2017 г.

Покупка в ипотеку

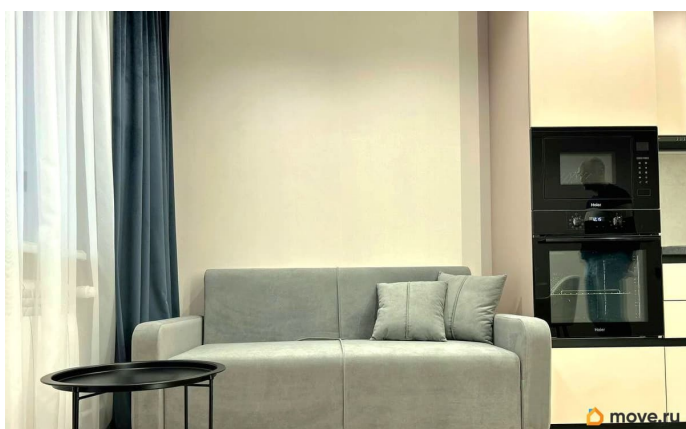
да

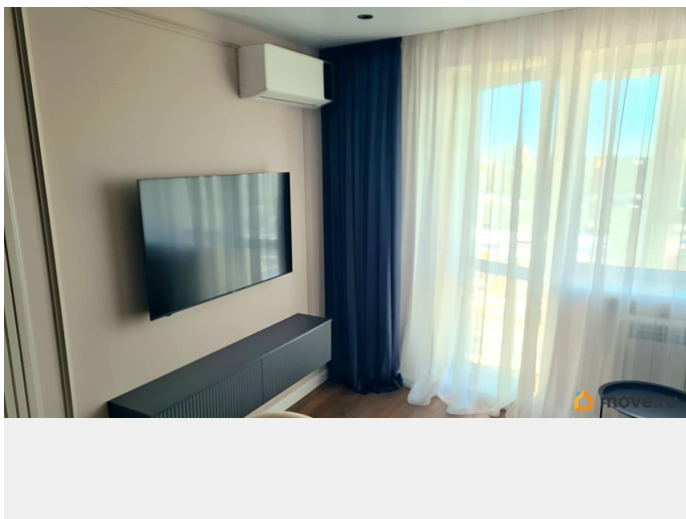
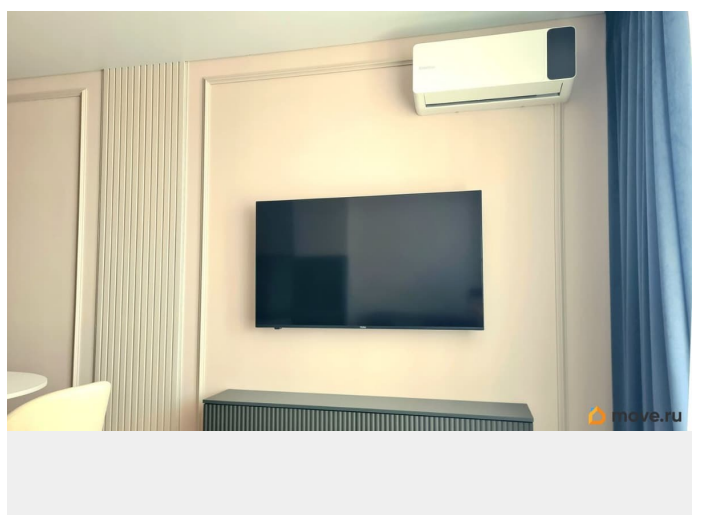
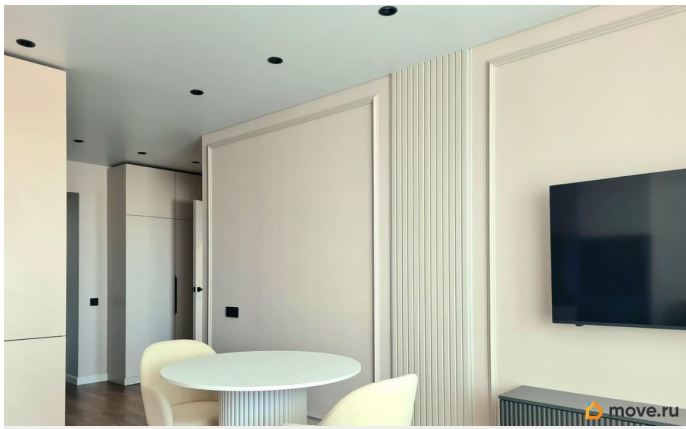
возможна ипотека, лифт, парковка

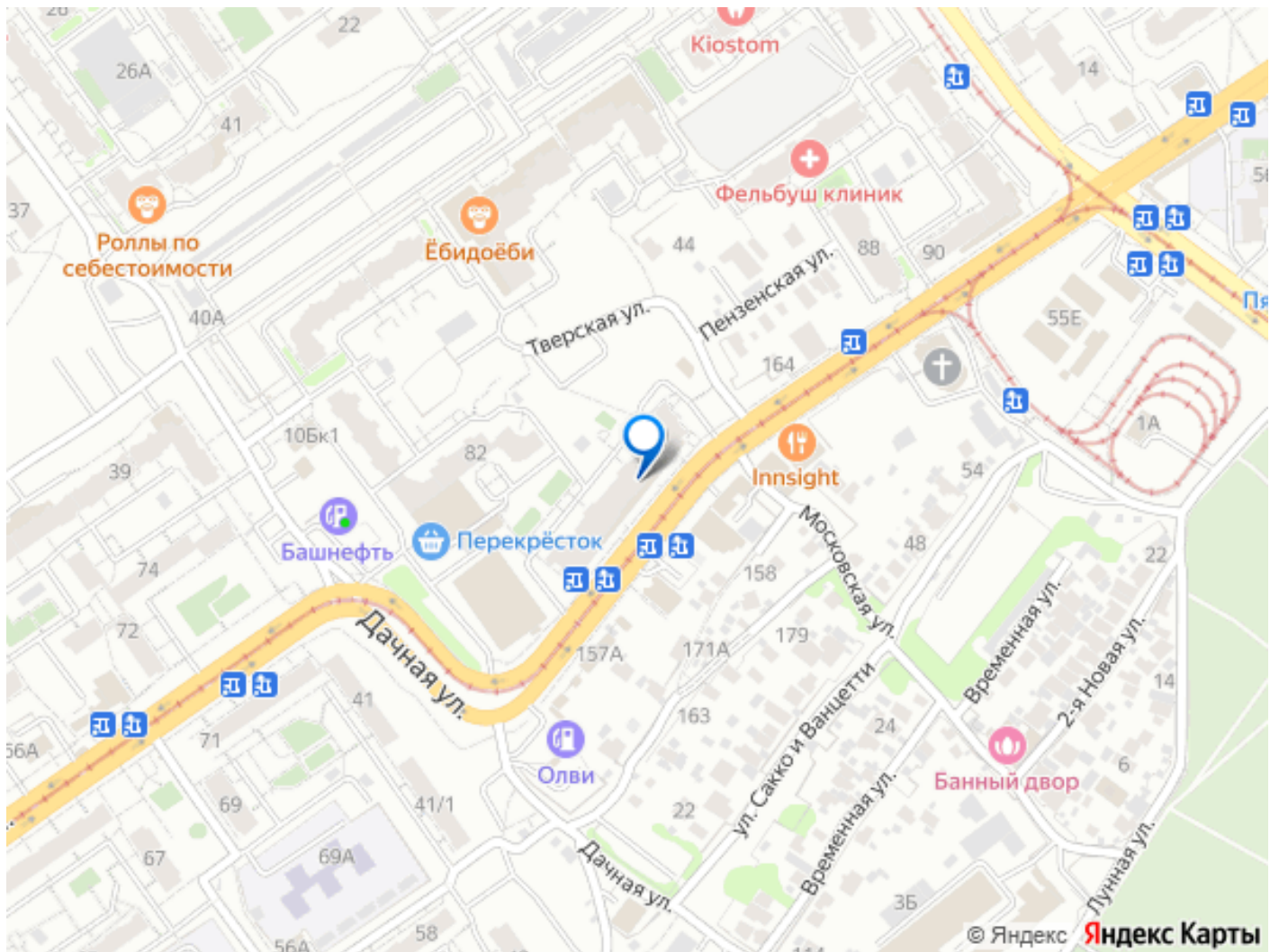
Описание

ЖК Новая Тверская, Железнодорожный район. Предлагается к продаже квартира с новым современным ремонтом, выполненным с участием профессионального дизайнера и опытных специалистов по ремонту и отделке. Планировка квартиры-евродвушка. большая кухня-гостинная 17 кв.м., где есть зона приготовления пищи с обеденным столом, и зона TV с местом отдыха, кухонный гарнитур со встроенной техникой Haier, сплит-система, 2х спальный раскладывающийся диван лоджия 5 кв.м. с теплым полом и панорамным остеклением, где с удовольствием можно отдыхать в удобном кресле удобная гардеробная комната оснащена мебелью с ящиками, полками и штангами для хранения одежды, обуви, белья, гладильной доски, инструментов санузел выложен широкоформатным керамогранитом, инсталляция AM PM, ванна Rosa,

электрический полотенцесушитель, встроенный шкаф для бытовой химии, ниша с полочками и подсветкой, большая столешница с тумбой и нишей для стиральной машины просторная спальня с двухспальной кроватью с подъемным механизмом и ортопедическим матрасом, прикроватные тумбы, большое зеркало с тумбой для косметики, сплит-система В процессе ремонта использовались качественные отделочные материалы, выполнена новая стяжка пола и штукатурка, шпатлевка стен, электроразводка ГОСТ, на полу постелен широкоформатный влагостойкий ламинат под паркетную доску 10 мм 33 класса производства Германии, натяжной потолок с точечными светильниками, встроенная подсветка декоративных элементов, грамотное расположение розеток. Во дворе дома большая детская и спортивная площадки, много парковочных мест, рядом расположены остановка транспорта, магазины, фитнес-центр, ЖД вокзал, ул. Владимирская, Киевская, Дачная Осипенко, Карла-Маркса, Чернореченская. Квартира без залогов и долгов.







Move.ru - вся недвижимость России