

**Самарская область, Самара, улица
Георгия Димитрова, 118**

6 000 000 ₹

Самарская область, Самара, улица Георгия Димитрова, 118

Округ

[Самара, Промышленный район](#)

Улица

[улица Георгия Димитрова](#)

Квартира

Количество комнат

2

Жилая площадь

29.2 м²

Площадь кухни

8.1 м²

Общая площадь

49.5 м²

Этаж

8/9

Детали объекта

Тип сделки

Продам

Раздел

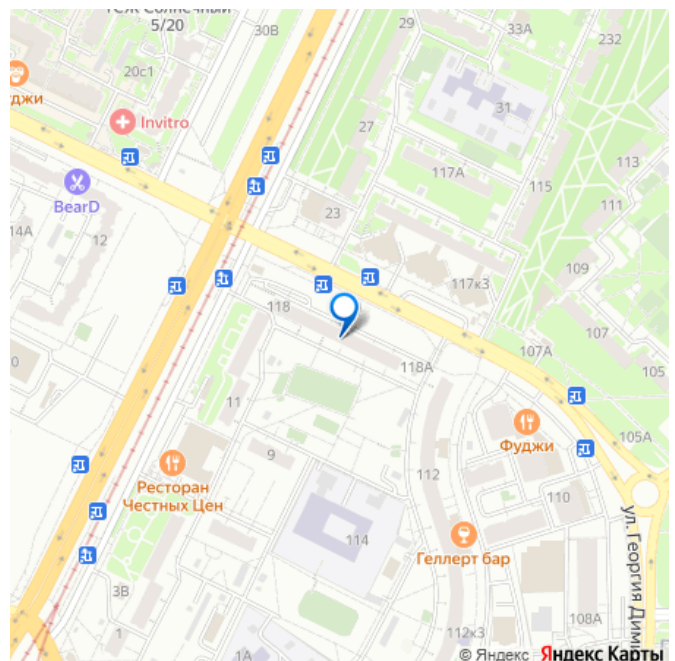
[Квартиры](#)

Тип балкона

ЛОДЖИЯ

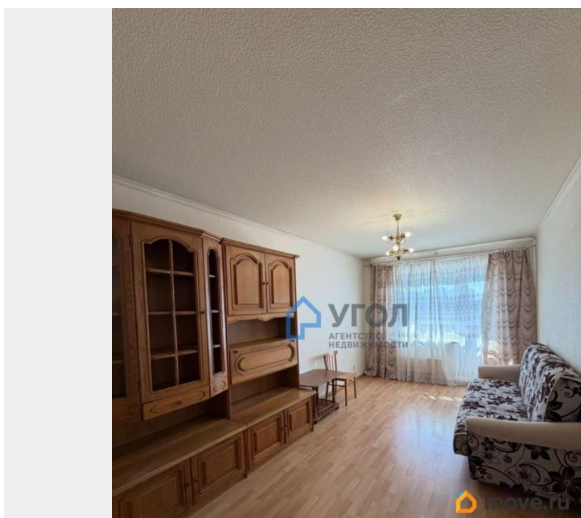
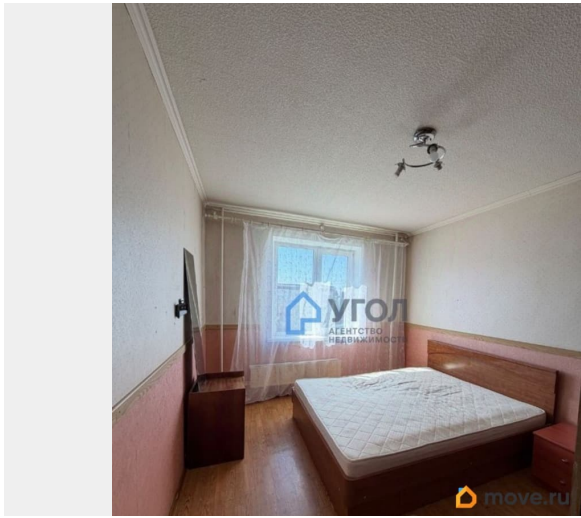
лифт, парковка

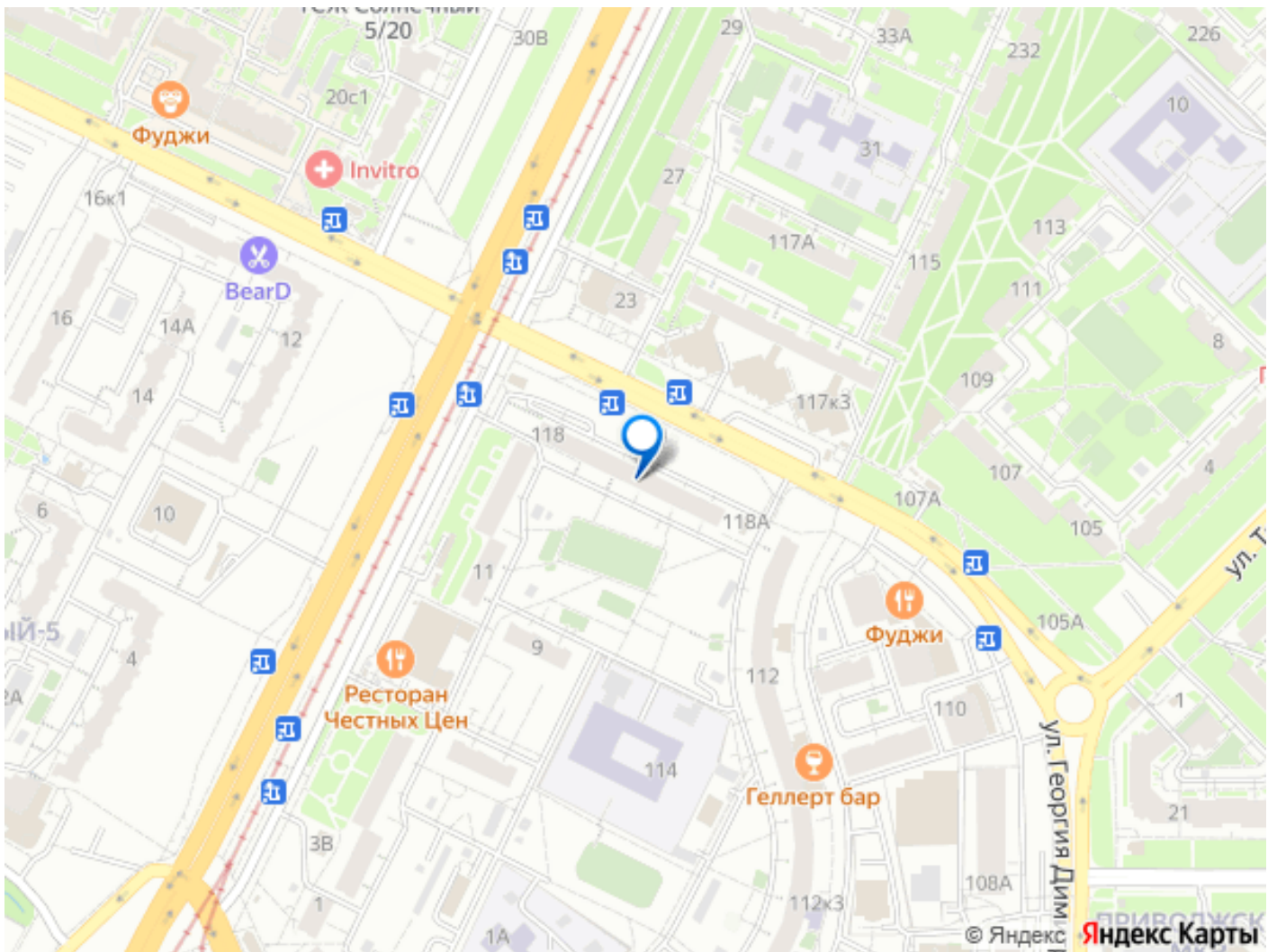
для заметок



Описание

КВАРТИРА ДЛЯ ЖИЛЬЯ ИЛИ СДАЧИ В АРЕНДУ.
ПРЕИМУЩЕСТВА КВАРТИРЫ: Две отдельные комнаты позволят вам иметь свое собственное пространство. В квартире установлены индивидуальные счетчики .
Раздельный санузел Она настолько уютная и светлая вы это сразу почувствуете, когда придете на показ; Окна во двор Хороший контингент соседей
ПРЕИМУЩЕСТВА НАШЕГО ДОМА,
РАЙОНА: Дом очень теплый. Вы можете парковать свой автомобиль у дома парковочных мест достаточно, закрытый двор. Магазин «Пятерочка» Красное и Белое , Сбербанк, Фабрика Качества, WB , Поликлиника , Почта в соседних домах, во дворе находится школа 43, ваши дети смогут сами безопасно ходить в школу. во дворе находится д/сад полянка. в 300 м находится д/с светлячок детская площадка, футбольное поле во дворе 10 минут ходьбы находится ТЦ Поляна», рынок Шапито,ТЦ«Приволжский» в 5 минут ходьбы находится сквер где вы можете прогуливаться и наслаждаться природой. В 15 минут река Волга. Удобный выезд со двора на основную улицу, А для тех, кто передвигается общественным транспортом, в 2 минутах несколько остановок автобусов и маршруток, для вас это экономит время на дороге. Отличное сочетание цены и всех преимуществ квартиры. Для вас это возможность приобрести объект готовый для проживания или сдачи в аренду уже сегодня. ВАЖНО: - Готовы на сделку ; -2 взрослых собственников; -без обременений и долгов .
ЖДЕМ В ГОСТИ НА ПРОСМОТР. Примем в оплату Вашу недвижимость. Помощь в одобрении ипотеки. Звоните!!!! Номер объекта: #1/539355/24127





Move.ru - вся недвижимость России