

**Самарская область, Самара, Ново-Садовая улица, 162**

**5 150 000 ₽**

Самарская область, Самара, Ново-Садовая улица, 162

Округ

[Самара, Октябрьский район](#)

Улица

[улица Ново-Садовая](#)

## Квартира

Количество комнат

2

Высота потолков

2.75 м

Жилая площадь

31 м<sup>2</sup>

Площадь кухни

6 м<sup>2</sup>

Общая площадь

44.5 м<sup>2</sup>

Этаж

1/5

## Детали объекта

Тип сделки

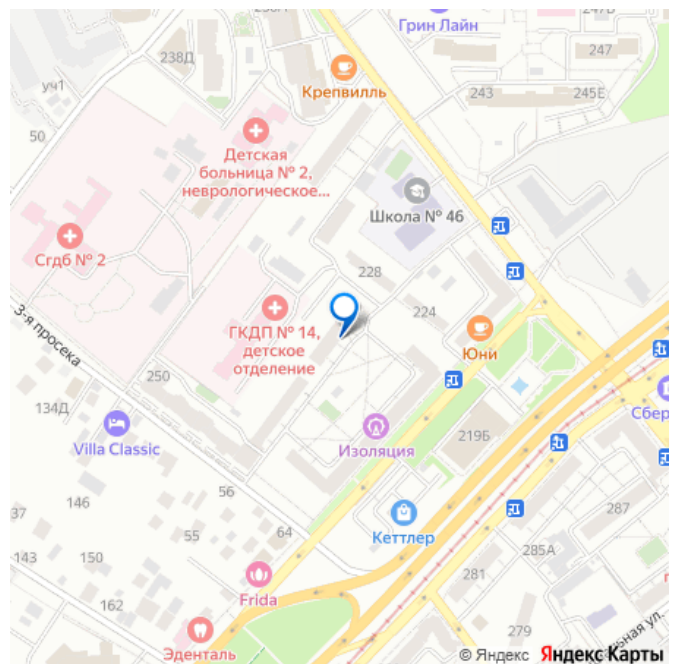
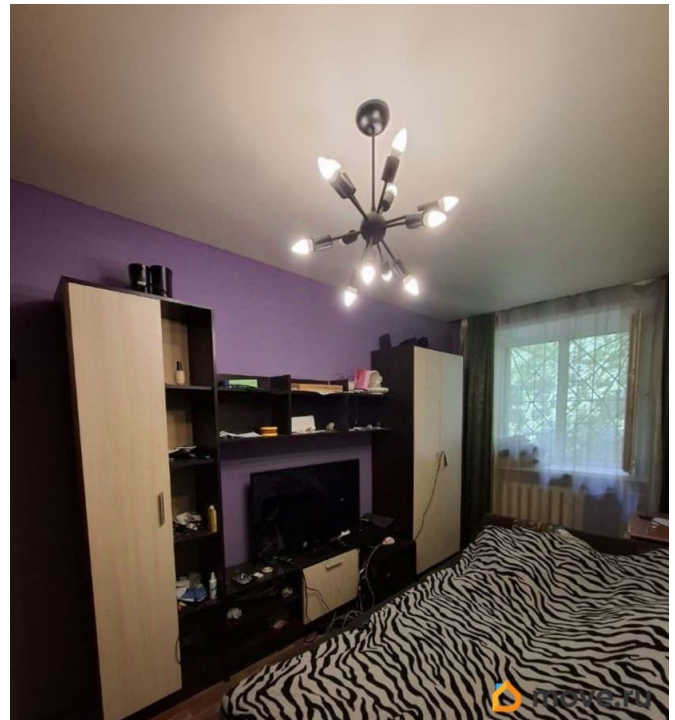
Продам

Раздел

[Квартиры](#)

Тип санузла

для заметок



раздельный

---

Вид из окна

во двор

---

Ремонт

косметический

---

Покупка в ипотеку

да

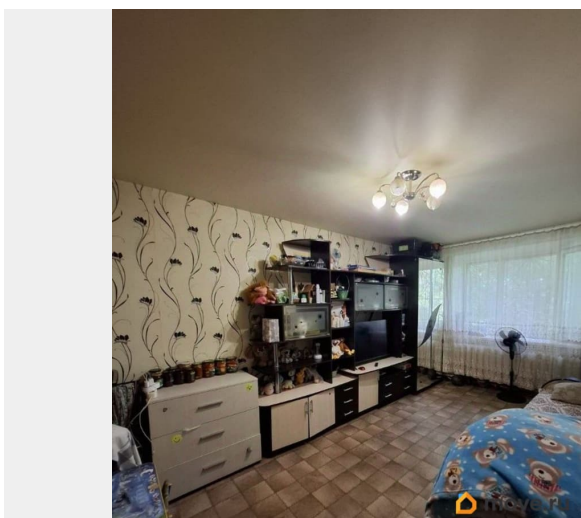
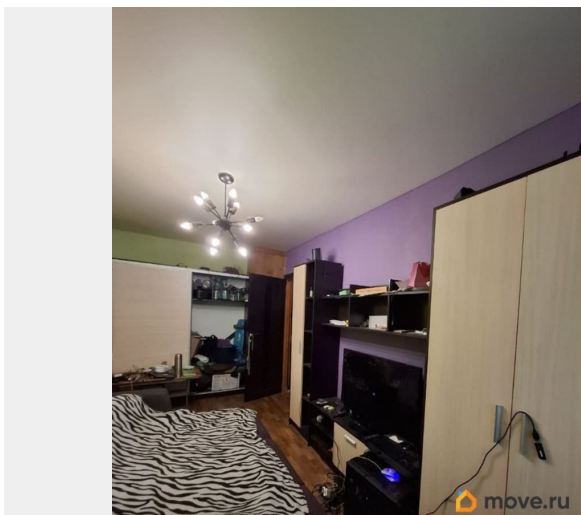
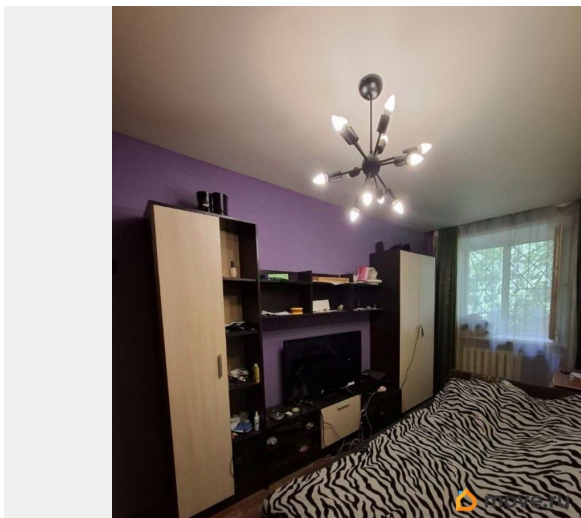
---

возможна ипотека, парковка

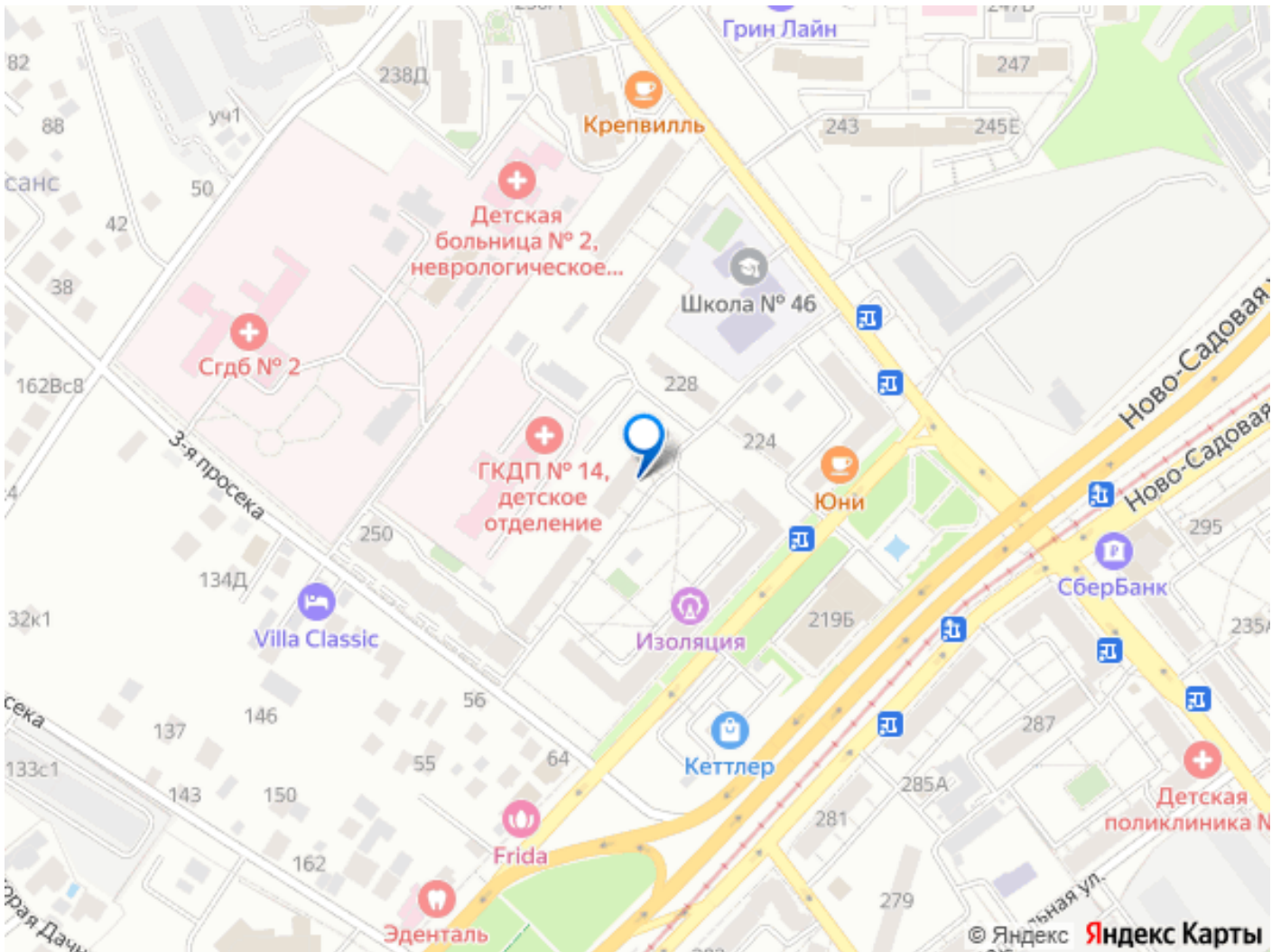
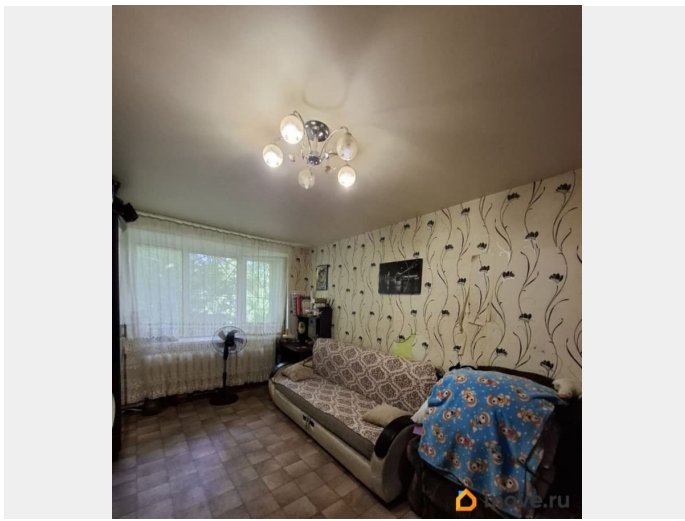
## Описание

Продается уютная двухкомнатная квартира в Самаре на Ново-Садовой улице, 162. Общая площадь квартиры составляет 44.5 кв. м, жилая площадь — 31 кв. м, а кухня достаточно просторная для комфортной готовки — 6 кв. м. Квартира располагается на первом этаже пятиэтажного кирпичного дома, построенного в 1972 году. Высота потолков — 2.75 метра, что добавляет ощущение простора. В квартире сделан косметический ремонт, поэтому она готова к заселению. Две светлые комнаты позволяют создать уютную атмосферу для вашего комфортного проживания. Окна выходят во двор, поэтому в квартире всегда тихо и спокойно. Санузел раздельный, что удобно для семьи. Дом находится в хорошем состоянии, с наземной парковкой, где всегда можно найти свободное место для вашего автомобиля. Район предлагает все необходимое для жизни: в шаговой доступности школы, детские сады, клиники и магазины. До станции метро «Российская» можно добраться на автомобиле всего за 6 минут, что делает перемещение по городу быстрым и удобным. Квартира продается по договору купли-продажи. Возможна покупка в ипотеку, все документы готовы,

обременений нет. Приглашаем вас на просмотр! Звоните и записывайтесь на удобное для вас время. Не упустите шанс стать владельцем этой замечательной квартиры в одном из лучших районов Самары!







Move.ru - вся недвижимость России