

Создано: 02.12.2025 в 13:59

Обновлено: 01.01.2026 в 08:04

**13 980 000 ₽**

Округ

[Самара, Октябрьский район](#)

## Квартира

Количество комнат

1

Высота потолков

3 м

Общая площадь

54.82 м<sup>2</sup>

Этаж

27/37

## Детали объекта

Тип сделки

Продам

Раздел

[Квартиры](#)

Квартира в новостройке

да

Год сдачи

4 квартал 2026 г.

лифт

## Описание

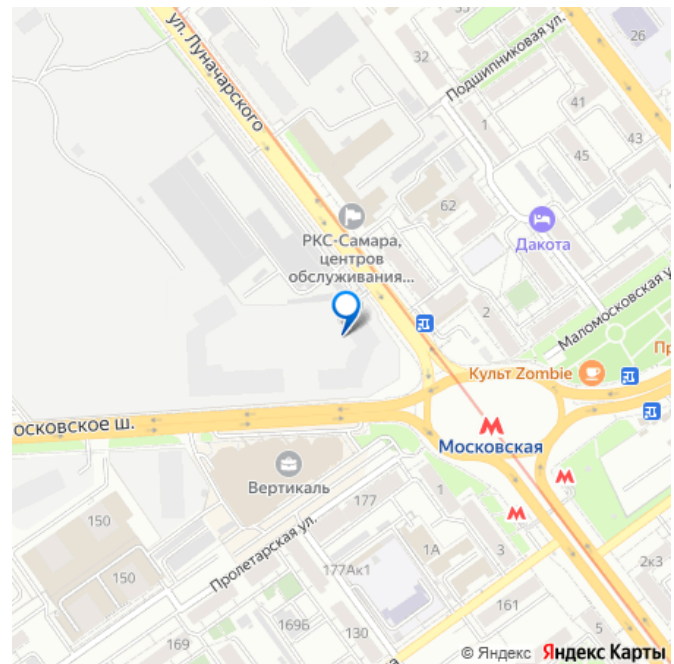
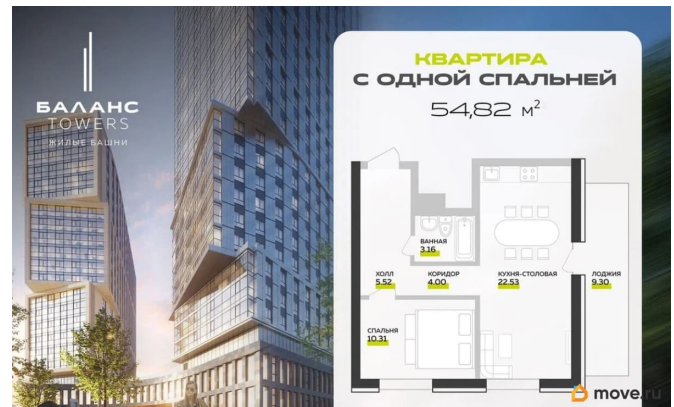
Элегантная квартира с одной спальней и просторной кухней-гостиной с видом на две реки! Это современное жилье для тех, кто

<https://samara.move.ru/objects/9287086448>

**Альянс-Менеджмент, Альянс-Менеджмент**

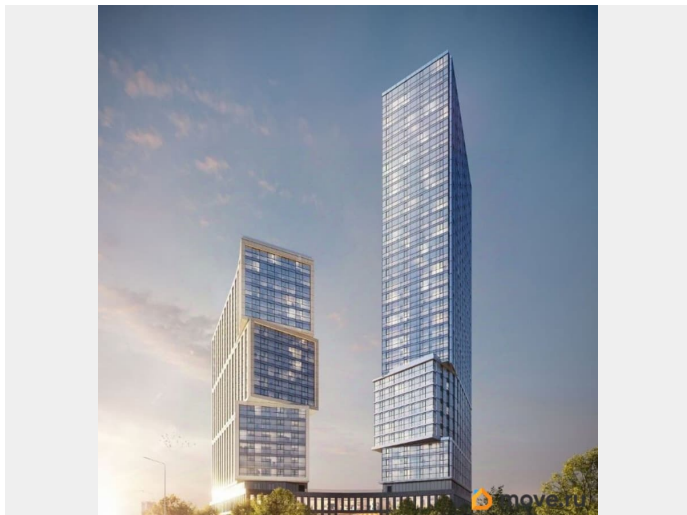
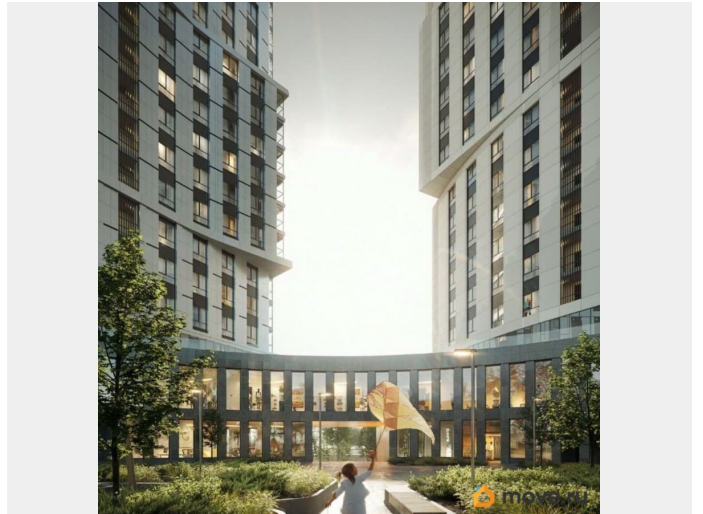
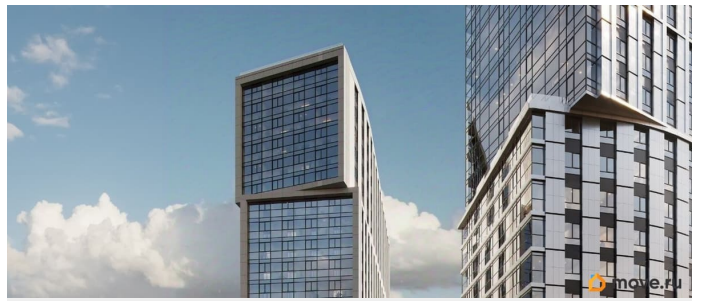
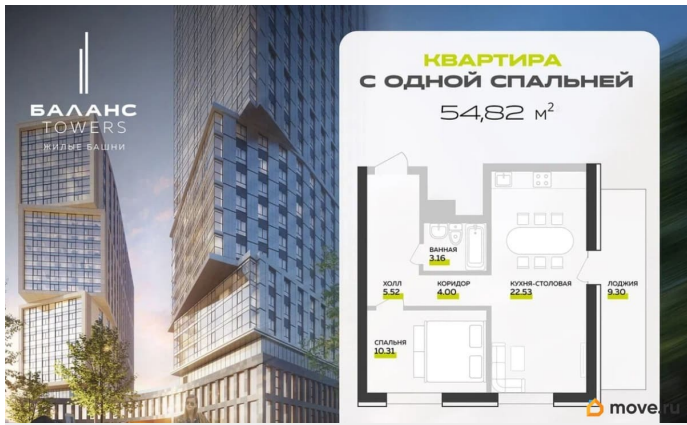
**79587335863**

для заметок

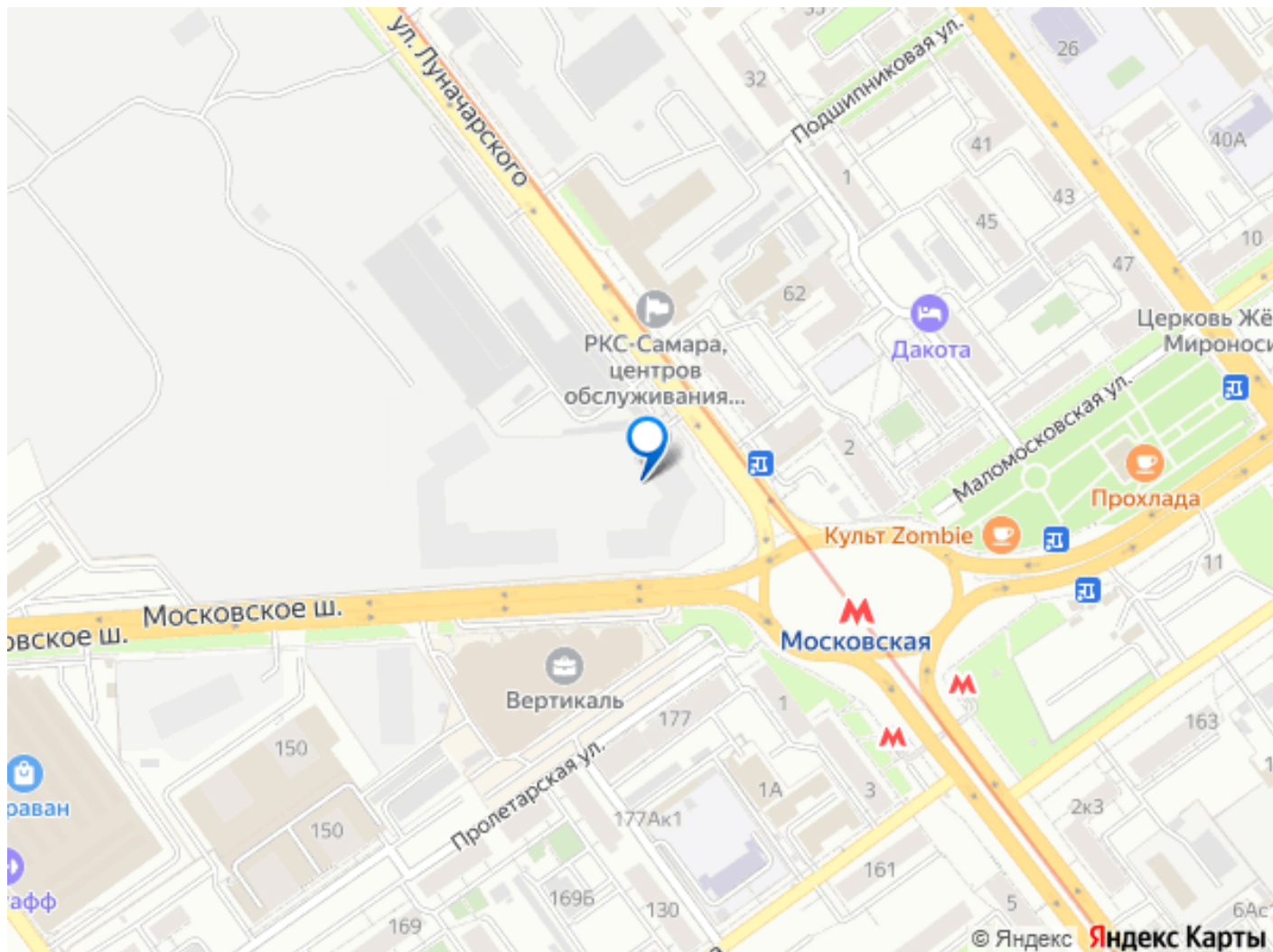


ценит комфорт и статус. Кухня-гостиная многофункциональное пространство, где можно готовить, принимать гостей, работать или отдыхать, а лоджия с панорамным остеклением визуально расширит пространство и наполняет пространство светом. Отдельная спальня создаст спокойную обстановку, необходимую для полноценного отдыха. Дополнительный комфорт обеспечивает просторный санузел в холле. Благодаря большому количеству окон на разные стороны, в квартире светло и уютно, а живописный вид из окна придаст пространству атмосферности. Продуманное до мелочей планировочное решение удовлетворит любой запрос и станет отличной инвестицией в будущее. Ширина комнат от 3,2 м. Данная квартира возможна в отделке white-box. Это значит, что вы сэкономите время на части ремонтных работ и раньше начнете пользоваться приобретенным активом, а с момента получения ключей, вас будут ждать только приятные хлопоты по декоративной отделке и созданию домашнего уюта. Преимущества жилых башен: • Архитектурная концепция от столичного бюро Т+Т • Инфраструктура премиального уровня от федеральной компании RRG • Для комфорта резидентов, первые три этажа займут представители сферы услуг: кафе, рестораны, салоны красоты, медицинские центры и т.д. • 29 типов планировочных решений и множество сценариев жизни • Круглосуточный консьерж-сервис • Современное, функциональное лобби с биокамином и Digital - экранами 6 x 6 м. • Высокие потолки от 3,05 до 3,5 метров гарантируют легкую и «воздушную» атмосферу в квартире • Продуманная система кондиционирования позволит сохранить целостность фасадов и

облегчит установку сплит-системы в квартире • Просторные, скоростные, современные грузопассажирские лифты • Широкоформатное остекление: естественное освещение и много воздуха • Приватный парковый комплекс только для жильцов • Эксплуатируемая кровля, на которой расположится смотровая площадка для резидентов на высоте 130 метров • Подземный трехуровневый паркинг с прямым выходом к лифтам и с зарядками для электрокаров • Удобные парковочные места для велосипедов и колясок, зарядные станции для электромобилей • Келлеры (система хранения внутри дома), велостанции • Специальная система мусороудаления • Набор кластеров для досуга: детская и спортивная площадки, зона отдыха для родителей, «Dog-friendly зона», зона отдыха с шезлонгами, озеленённая территория, коворкинг-зоны • Безопасность: Закрытый приватный двор на стилобате и благоустроенный общественный парк, камеры видеонаблюдения Расположение: В шаговой доступности: • Школы, поликлиники, спортивные комплексы, парки, развлекательные центры Финансовые инструменты для расчета: • Бесплатный трейд-ин • Рассрочка без доплат от застройщика на весь период строительства • Ипотека: льготная ставка от 5,8% • Семейная • IT • Траншевая Запишитесь на презентацию и узнайте все преимущества этого уникального проекта. Также, в офисе компании вы можете прогуляться







Move.ru - вся недвижимость России