

Создано: 30.03.2026 в 03:43

Обновлено: 04.04.2026 в 04:46

Самарская область, Самара, ул.

Луначарского, стр. 2

13 355 000 ₺

Самарская область, Самара, ул. Луначарского, стр. 2

Улица

[улица Луначарского](#)

Квартира

Количество комнат

1

Общая площадь

45 м²

Этаж

23/37

Детали объекта

Тип сделки

Продам

Раздел

[Квартиры](#)

Ремонт

с отделкой

Квартира в новостройке

да

Описание

Квартира с отделкой. Видовая квартира с 1 спальней на высоком 23 этаже ориентирована на восточную сторону и придется по душе любителям нежных

<https://samara.move.ru/objects/9292809080>

Центр продаж, Жилые башни «Баланс Towers»

89251234567

для заметок



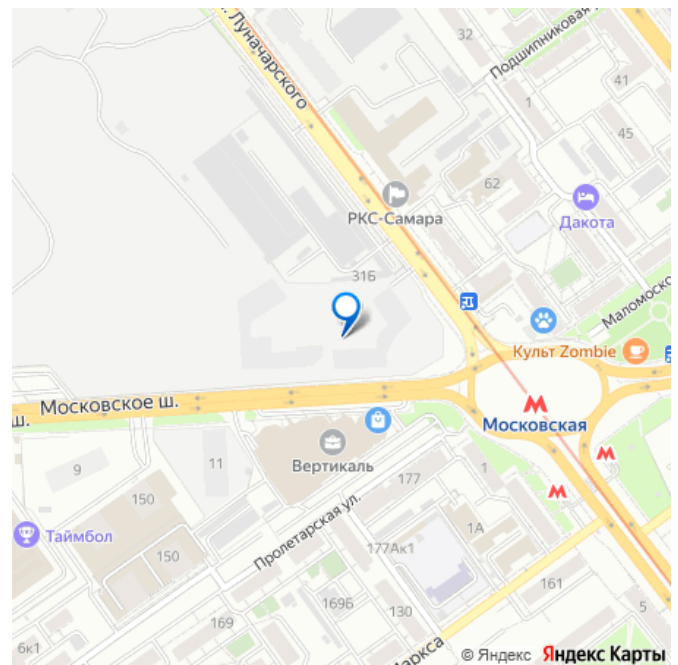
рассветов, прекрасных видов на Жигулевские ворота и красавицу-Волгу. Максимум комфорта для жизни в компактной квартире: просторная кухня- гостиная станет сердцем квартиры и местом для романтических ужинов, хобби или настольных игр с друзьями, а уютная спальня с приватной ванной комнатой, местом отдыха. В гостевом санузле можно спланировать постирочную, в нише при входе обустроить гардеробную или кладовую, чтобы рационально использовать пространство. Квартиру вы получите с отделкой white-box (предчистовая отделка).

Это значит, что вы сэкономите время на части ремонтных работ и раньше начнете пользоваться приобретенным активом, а с момента получения ключей, вас будут ждать только приятные хлопоты по декоративной отделке и созданию домашнего уюта.

Ширина комнат от 3,2 м. Данная квартира возможна в предчистовой отделке. Это значит, что вы сэкономите время на части ремонтных работ и раньше начнете пользоваться приобретенным активом, а с момента получения ключей, вас будут ждать только приятные хлопоты по декоративной отделке и созданию домашнего уюта.

Баланс Тауэрс – жизнь на высоте в самом центре Самары! Преимущества жилых башен:

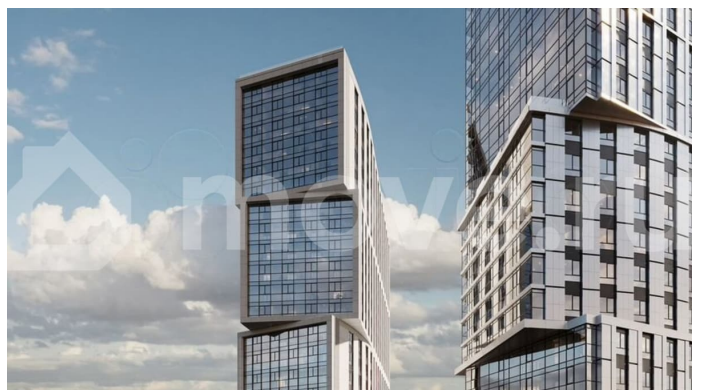
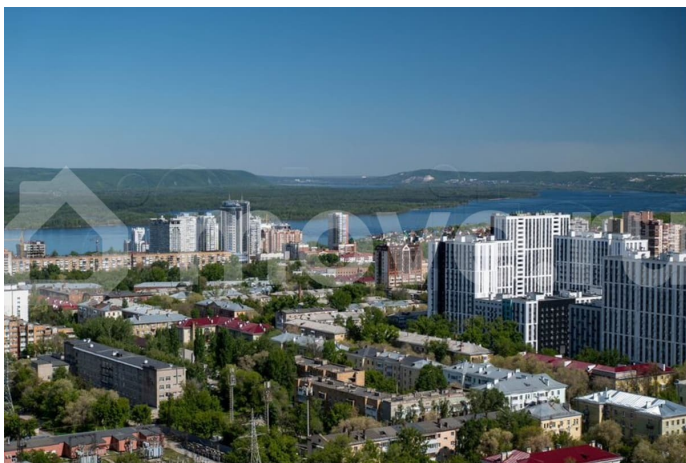
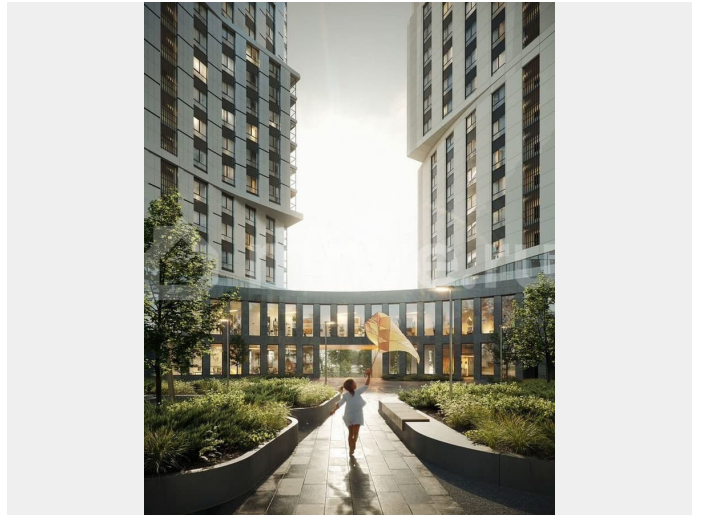
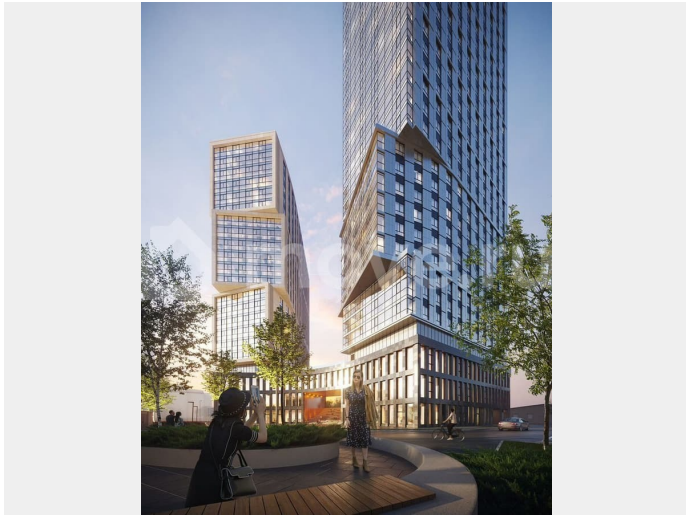
- Архитектурная концепция от столичного бюро Т+Т
- Инфраструктура премиального уровня от федеральной компании RRG
- Для комфорта резидентов, первые три этажа займут представители сферы услуг: кафе, рестораны, салоны красоты, медицинские центры и т.д.
- 29 типов планировочных решений и множество сценариев жизни
- Круглосуточный консьерж-сервис
- Современное, функциональное лобби с биокамином и экранами 6 х 6 м.
- Высокие потолки от 3,05 до 3,5 метров гарантируют

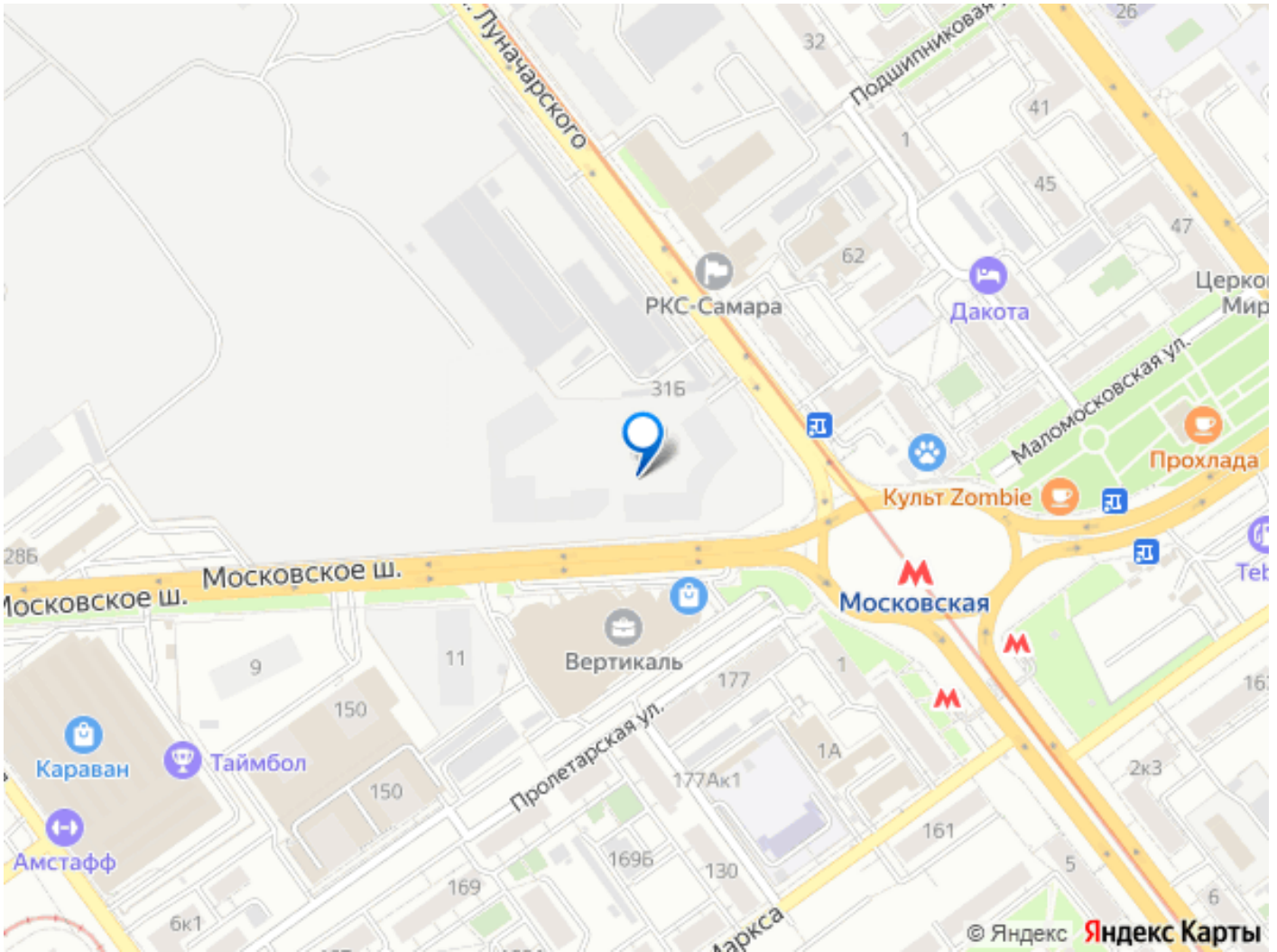
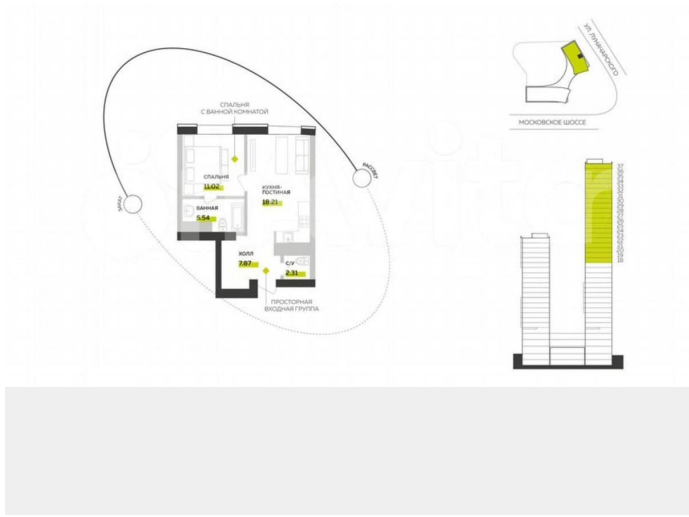


легкую и «воздушную» атмосферу в квартире

- Продуманная система кондиционирования – позволит сохранить целостность фасадов и облегчит установку сплит-системы в квартире
 - Просторные, скоростные, современные грузопассажирские лифты
 - Широкоформатное остекление: естественное освещение и много воздуха
 - Приватный парковый комплекс только для жильцов
 - Эксплуатируемая кровля, на которой расположится смотровая площадка для резидентов на высоте 130 метров
 - Подземный трехуровневый паркинг с прямым выходом к лифтам и с зарядками для электрокаров
 - Удобные парковочные места для велосипедов и колясок, зарядные станции для электромобилей
 - Кладовые (система хранения внутри дома), велостанции
 - Специальная система мусороудаления
 - Зоны для досуга: детская и спортивная площадки, зона отдыха для родителей, зона для животных, зона отдыха с шезлонгами, озеленённая территория, переговорные зоны
 - Безопасность: Закрытый приватный двор на стилобате и благоустроенный общественный парк, камеры видеонаблюдения
- Расположение: В шаговой доступности:
- Школы, поликлиники, спортивные комплексы, парки, развлекательные центры
 - ТРЦ «Вертикаль» для шопинга и развлечений
 - Фитнес-клуб «Физкультура», теннисный корт, футбольный манеж и бассейн «Дельфин» для активного отдыха
 - Детские сады и Медицинский государственный университет
 - Удобная транспортная развязка, станция метро
- Финансовые инструменты для расчета:
- Бесплатный обмен старого жилья на новое
 - Рассрочка без доплат от застройщика на весь период строительства
 - Ипотека: льготная ставка от 6 %
 - Семейная
 - IT
 - Траншевая

Запишитесь на презентацию и узнайте все преимущества этого уникального проекта. Также, в офисе компании вы можете прогуляться по проекции квартиры в масштабе 1:1, чтобы оценить удобство планировочного решения.





Move.ru - вся недвижимость России