

Создано: 06.01.2026 в 23:44

Обновлено: 12.01.2026 в 12:44

**5 250 000 ₽**

Округ

[Самара, Кировский район](#)

## Квартира

Количество комнат

1

Высота потолков

2.7 м

Жилая площадь

13.1 м<sup>2</sup>

Площадь кухни

15.9 м<sup>2</sup>

Общая площадь

43.1 м<sup>2</sup>

Этаж

20/23

## Детали объекта

Тип сделки

Продам

Раздел

[Квартиры](#)

Тип санузла

совмещенный

Квартира в новостройке

да

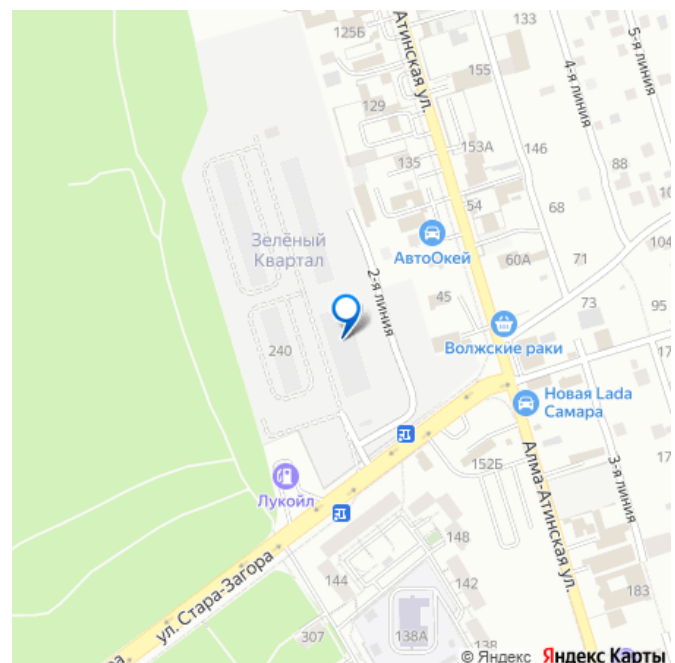
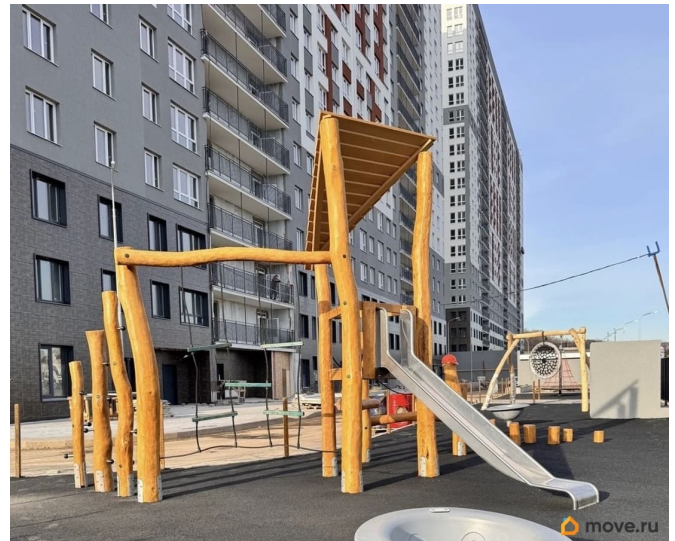
Год сдачи

<https://samara.move.ru/objects/9287839432>

Собственник

**79198183957**

для заметок



Покупка в ипотеку

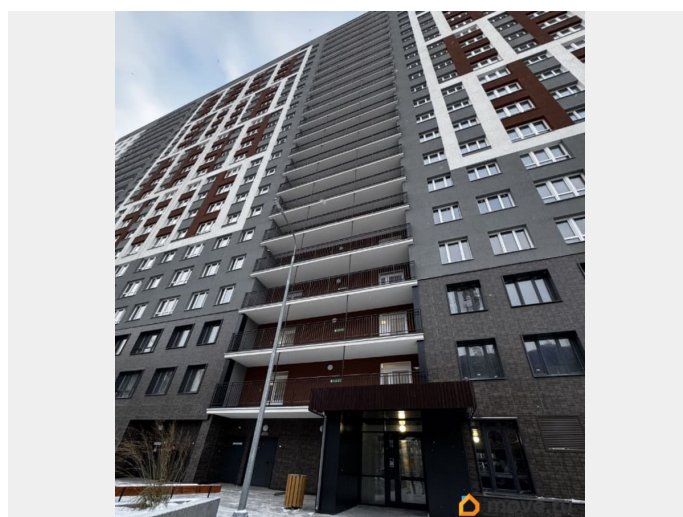
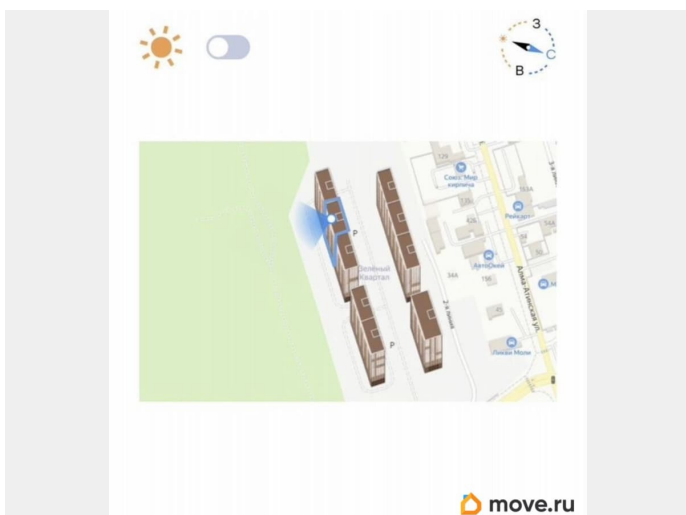
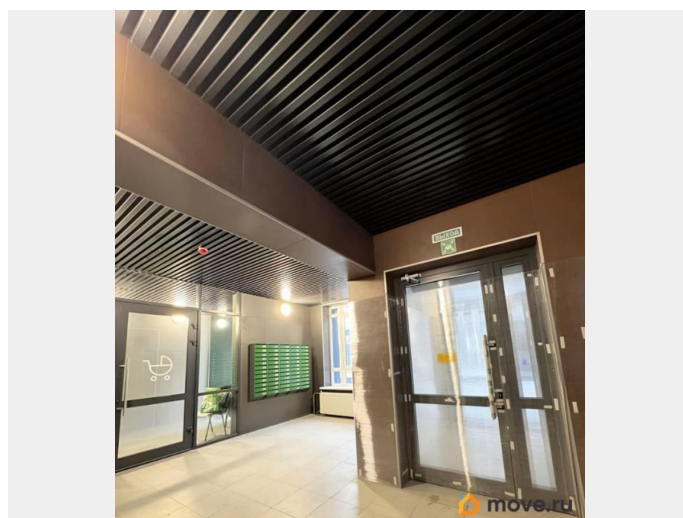
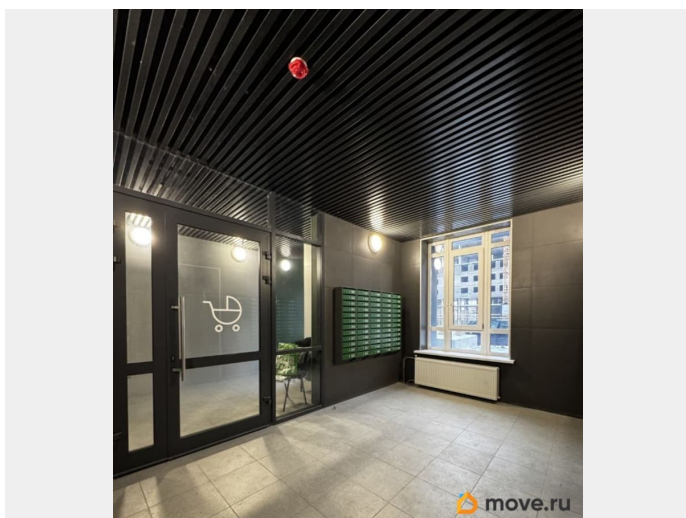
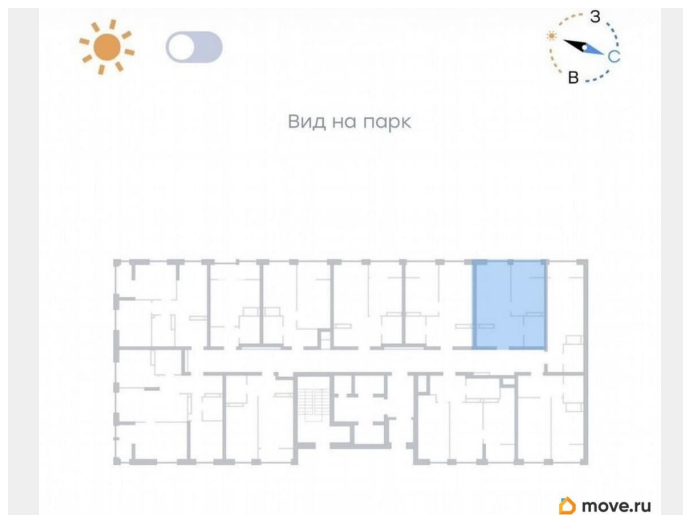
да

возможна ипотека, лифт, парковка

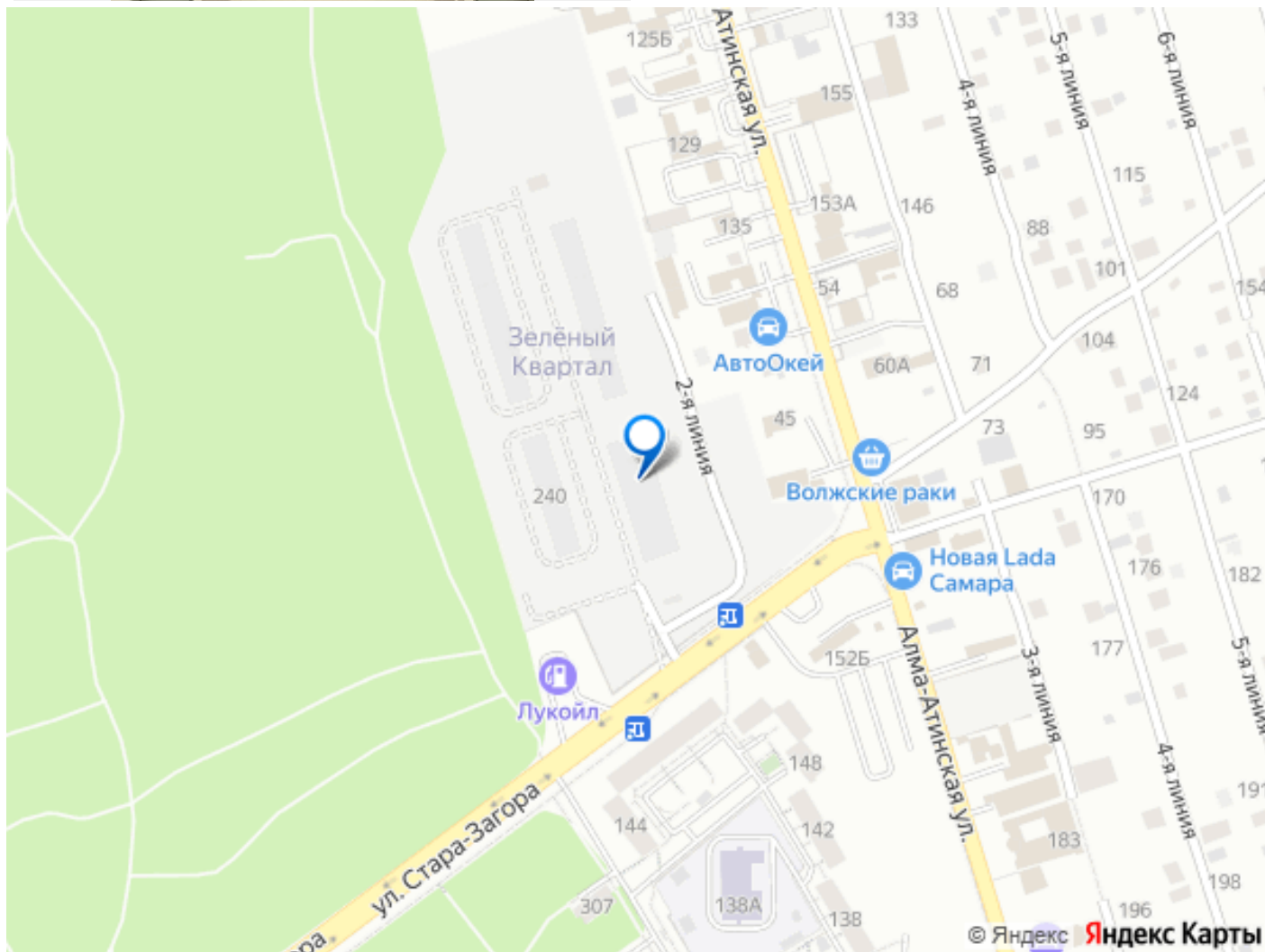
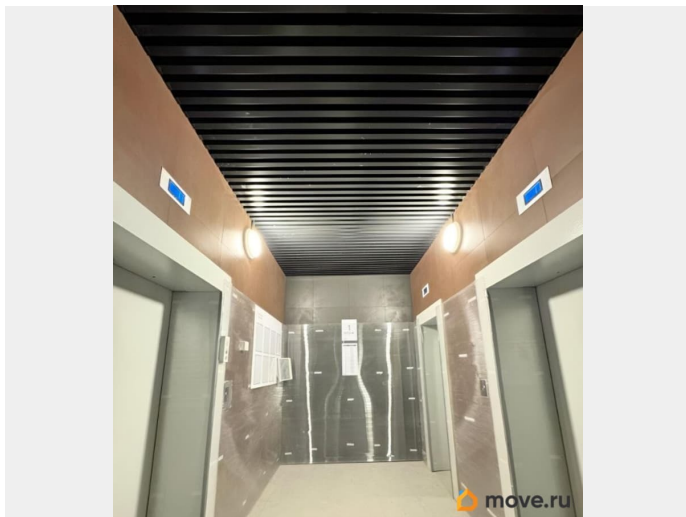
## Описание

Продаётся просторная 1-комнатная квартира площадью 43,1 кв.м. на 20 этаже нового 23-этажного дома ЖК Зеленый квартал от застройщика Новый Дон с панорамным видом на ПАРК 1 собственник, без обременений, прямая продажа, ключи на руках, документы готовы к сделке. Квартира в черновой отделке. Риэлторам просьба не беспокоить! Планировка: просторная кухня-гостиная 15,9; комната 13,1; санузел 4,9; прихожая 9,2 - есть место под гардеробную Черновая отделка от застройщика: цементная стяжка под конструкцию пола, входная дверь, оконное остекление, монтаж системы отопления, хвс, гвс, электроснабжение - без разводки по квартире и установка приборов учета Из окон вашего будущего жилья открывается прекрасный вид на парк, где можно насладиться природой и свежим воздухом прямо у себя под окном. Для активного отдыха и игр детей во дворе оборудованы детская и спортивная площадки. Стоит отметить, что рядом с домом находятся все необходимые объекты инфраструктуры: школа, детский сад, торговый центр El Rio и фитнес-клуб, а также зелёный парк, где приятно проводить время всей семьёй. ДОМ КОМФОРТ КЛАССА, класс энергоэффективности: А (очень высокий), собственная котельная, 2-уровневый паркинг с доступом на лифте, современная входная группа, наличие пассажирского и грузового лифтов, двор без машин, несколько детских

современных площадок, спортивная площадка, наличие променада, современных зон отдыха, зеленая и ухоженная территория, на 1 этажах ЖК будут располагаться магазины, ПВЗ и т.д., остановка общественного транспорта в 5 минутах ходьбы (23 автобус, 17, 18 троллейбусы) Дом построен в 2025 году, что гарантирует современные строительные нормы и стандарты жизни!







Move.ru - вся недвижимость России