

🕒 Создано: 17.03.2026 в 03:44

🔄 Обновлено: 04.04.2026 в 05:07

Гарий, Риелтор

89251234567

Самарская область, Тольятти, ул.

Маршала Жукова, 62

7 917 210 ₺

Самарская область, Тольятти, ул. Маршала Жукова, 62

Улица

[улица Маршала Жукова](#)

Квартира

Количество комнат

1

Общая площадь

42 м²

Этаж

12/16

Детали объекта

Тип сделки

Продам

Раздел

[Квартиры](#)

Ремонт

с отделкой

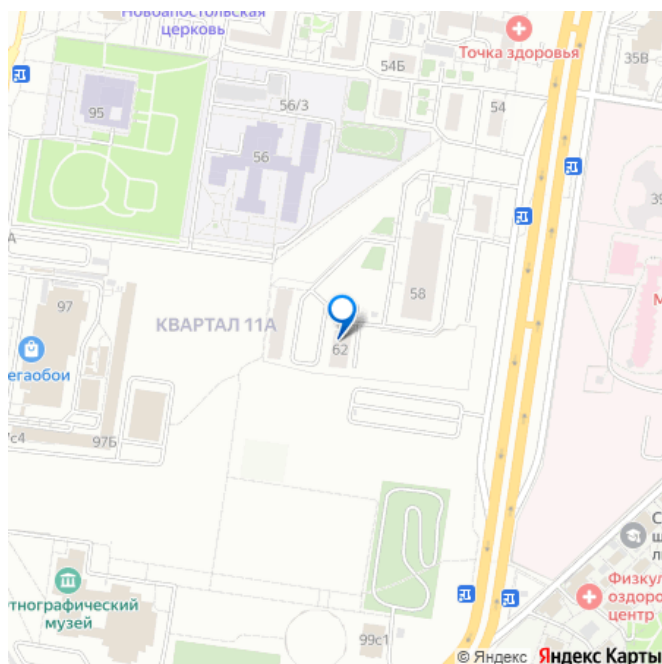
Квартира в новостройке

да

Описание

Дом сдан ? Льготные программы ипотечного кредитования: - Специальная ипотека для IT специалистов: ставка всего 6% годовых! - Семейная ипотека также доступна по ставке

для заметок



6% годовых, возможна покупка с использованием материнского капитала в качестве первоначального взноса. - Минимальный первоначальный взнос составляет всего 20% стоимости жилья. - Максимальный срок кредита достигает до 30 лет. - Возможность оплаты наличными средствами. - Доступность оформления льготной семейной ипотеки и специальной ипотеки для работников IT сферы. --- ?

Отделочные материалы и коммуникации

Приобретаемая недвижимость предлагается с предчистовой отделкой: Окна: ПВХ окна с двойным стеклопакетом (установлены без подоконников и откосов). Балконы/лоджии: отделываются самостоятельно покупателями.

Стены: внутренние стены выполнены из современных материалов — блоками из керамзита и газобетона, оштукатурены.

Межкомнатные перегородки изготовлены из гипсовых пазогребневых плит, поверхность требует дальнейшей финишной обработки.

Полы: сухая стяжка Электрика: выполнена кабельная разводка с монтажом розеток и выключателей. Водоснабжение: подключение выполнено ко всем коммуникациям, установлены водосчетчики на горячую и холодную воду. Канализация: предусмотрено соединение к общедомовым сетям, установлена специальная отводящая арматура. Отопление: реализована современная двухтрубная отопительная система с низкими теплотерями Для консультации звоните прямо сейчас! Дом сдан ?

Льготные программы ипотечного кредитования: - Специальная ипотека для IT специалистов: ставка всего 6% годовых! - Семейная ипотека также доступна по ставке 6% годовых, возможна покупка с использованием материнского капитала в качестве первоначального взноса. -

Минимальный первоначальный взнос составляет всего 20% стоимости жилья. - Максимальный срок кредита достигает до 30 лет. - Возможность оплаты наличными средствами. - Доступность оформления льготной семейной ипотеки и специальной ипотеки для работников IT сферы. --- ?

Отделочные материалы и коммуникации
Приобретаемая недвижимость предлагается с предчистовой отделкой: Окна: ПВХ окна с двойным стеклопакетом (установлены без подоконников и откосов). Балконы/лоджии: отделываются самостоятельно покупателями.

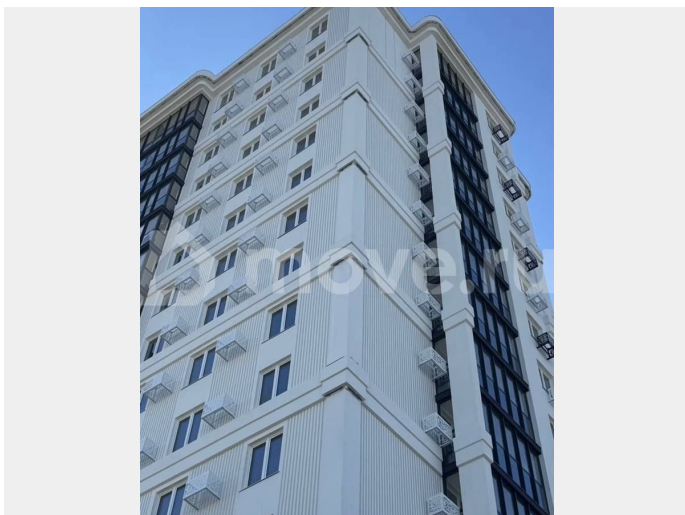
Стены: внутренние стены выполнены из современных материалов — блоками из керамзита и газобетона, оштукатурены.

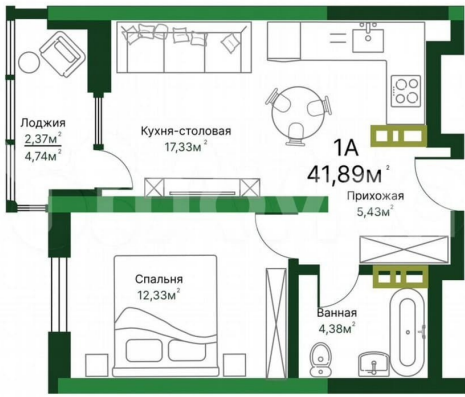
Межкомнатные перегородки изготовлены из гипсовых пазогребневых плит, поверхность требует дальнейшей финишной обработки.

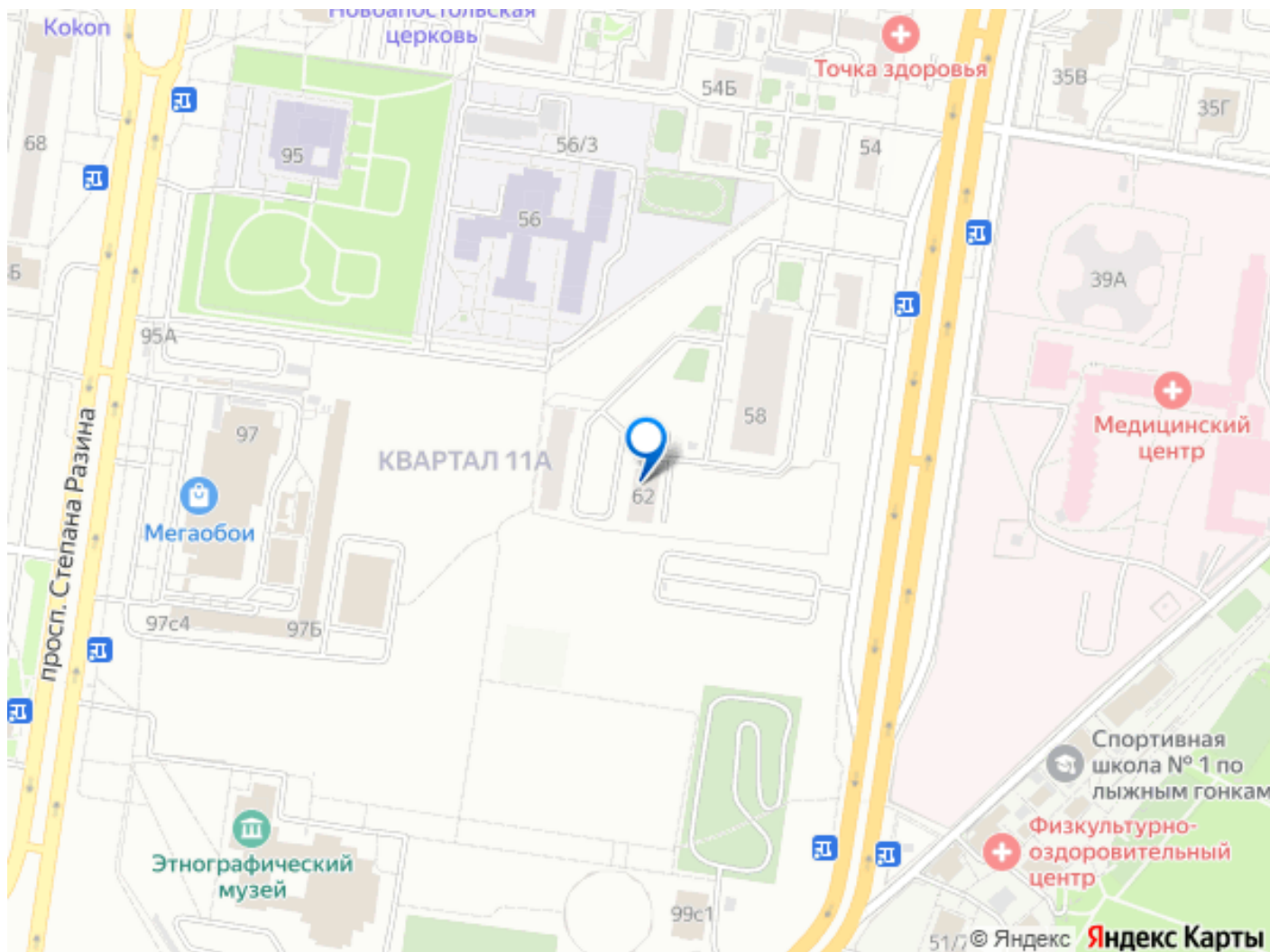
Полы: сухая стяжка Электрика: выполнена кабельная разводка с монтажом розеток и выключателей. Водоснабжение:

подключение выполнено ко всем коммуникациям, установлены водосчетчики на горячую и холодную воду. Канализация: предусмотрено соединение к общедомовым сетям, установлена специальная отводящая арматура. Отопление: реализована современная двухтрубная отопительная система с низкими теплопотерями Для

записи на просмотр звоните!







Move.ru - вся недвижимость России