

🕒 Создано: 13.03.2026 в 09:19

🔄 Обновлено: 03.04.2026 в 04:50

Собственник

79871666968

**Самарская область, Самара,
Владимирская улица, 58**

6 150 000 ₽

Самарская область, Самара, Владимирская улица, 58

Округ

[Самара, Железнодорожный район](#)

Улица

[улица Владимирская](#)

Квартира

Количество комнат

1

Площадь кухни

9.2 м²

Общая площадь

37.1 м²

Этаж

1/9

Детали объекта

Тип сделки

Продам

Раздел

[Квартиры](#)

Тип балкона

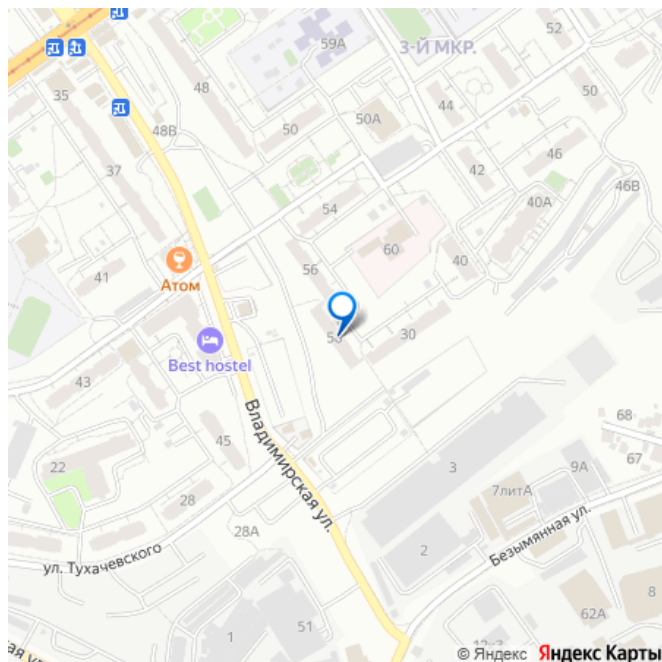
балкон

Покупка в ипотеку

да

возможна ипотека, лифт, парковка

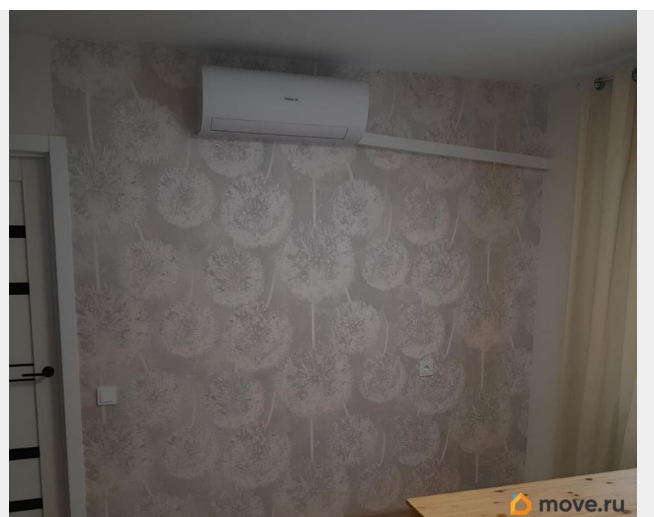
для заметок

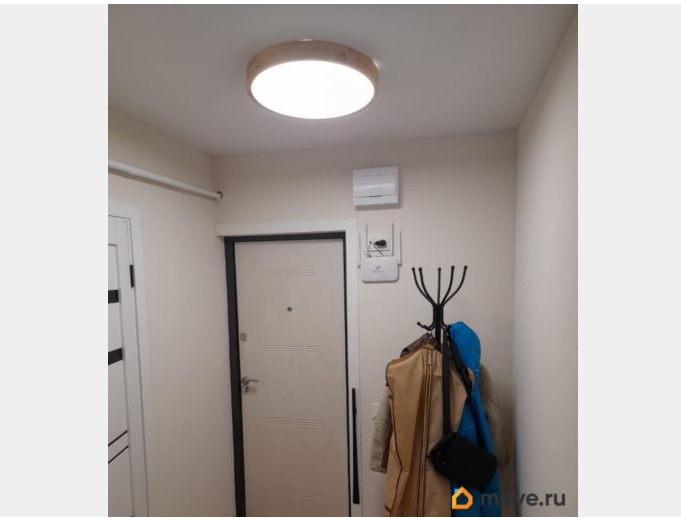
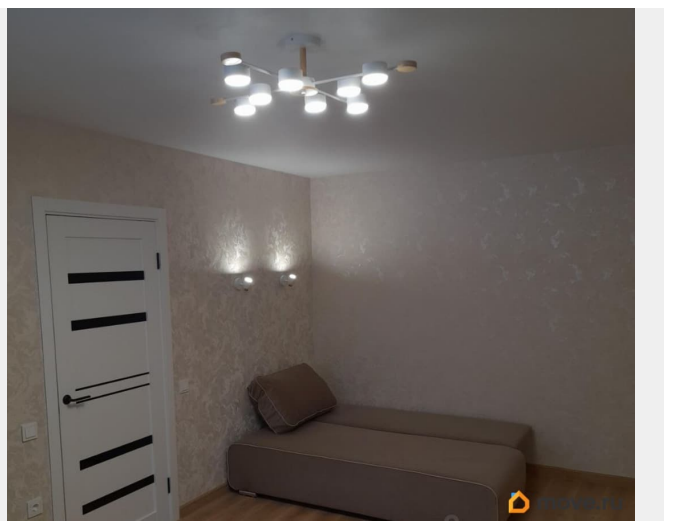


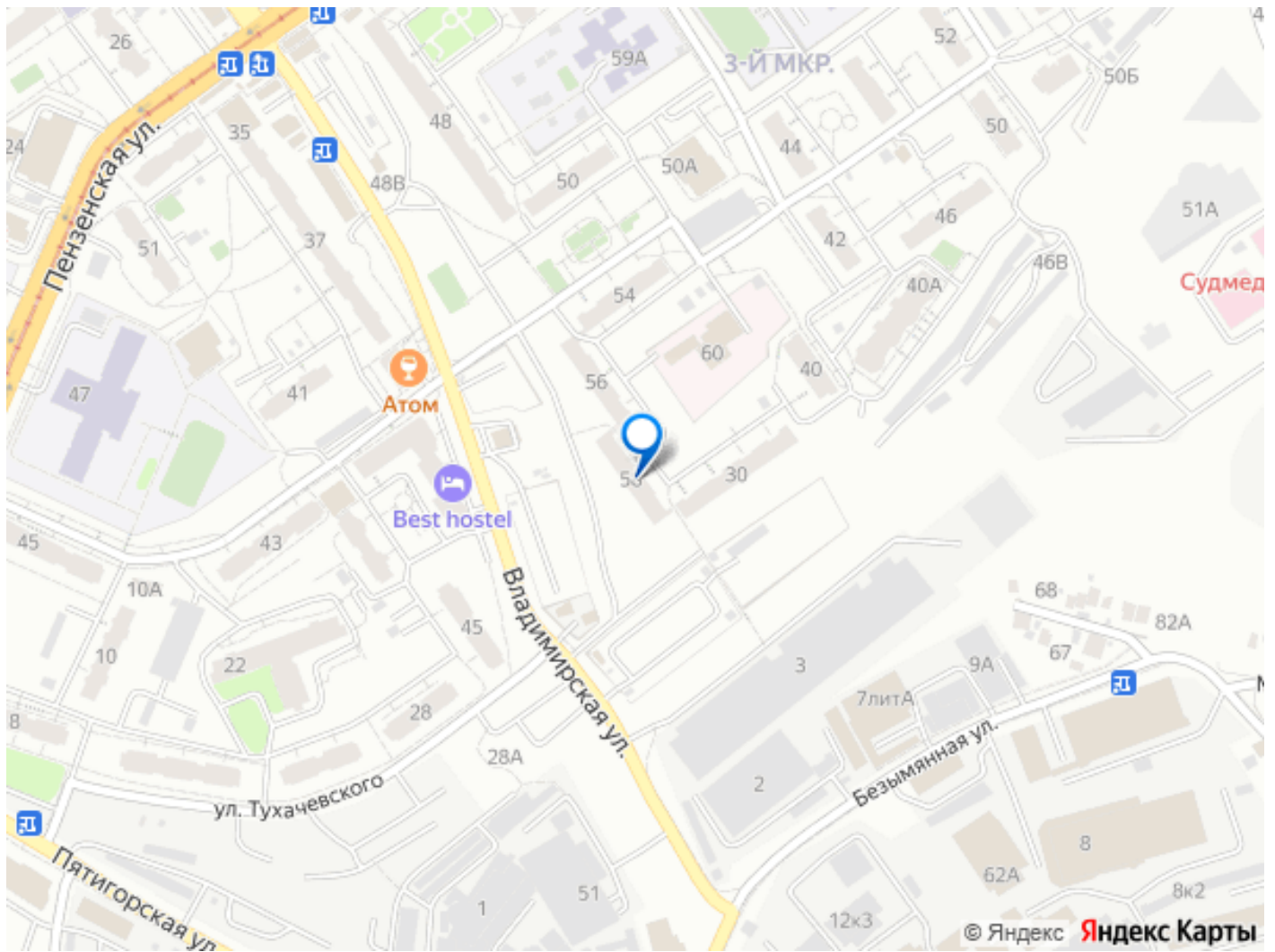
Описание

Рядом, в шаговой доступности магазины Пятёрочка, Магнит, ПВЗ Озон и ВБ, аптеки, мини рынок на Пензенской/Владимирский, косметические салоны и барбер-шопы, также рядом два детских сада и две школы, в 5 минутах остановка общественного транспорта Ост. Владимирская. Рядом Губернский рынок и железнодорожный вокзал. Капитальный ремонт квартиры (декабрь 25 январь 26). Стяжка пола, прокладка, влагостойкий ламинат. Новые радиаторы отопления, в квартире зимой тепло. Новая медная электрика выведена на автоматы. Натяжной потолок. Разводка на два телевизора (кухня/комната). В санузле плитка. Новые окна ПВХ. ОСНАЩЕНИЕ: КОРИДОР - натяжной потолок; - автоматы на технику по всей квартире; -розетки для подключения роутера; - выключатель на освещение. САНУЗЕЛ - натяжной потолок; - счётчики горячая/холодная вода; - вытяжка с вентилятором (вентилятор включается отдельно от освещения); -электрическая розетка для подключения фена; - ванная; - унитаза; - канализационная труба шумоизолирована. КУХНЯ - натяжной потолок; - кондиционер HAIER подключен; - установлены новые окна ПВХ с жалюзи (блэк-аут), москитная сетка, металлические решётки на окне; - выведен провод для подключения вытяжки и провод на освещение рабочей зоны; - новая плита, комбинированная (две конфорки газ, две электрические, духовой шкаф электрический), подключена; - новая стиральная машина LG на антивибрационных опорах (не вибрирует, не бегаёт), подключена; - новый двухкамерный холодильник CANDY, подключен; - телевизор

SONY, подключен; - розетки для ТВ (кабель, эл.розетка); - две розетки для кухонной техники (под телевизором); - розетка для стиральной машинки; - три розетки на рабочей зоне для кухонного гарнитура, клавиша для включения освещения над рабочей зоной - две розетки для подключения духового шкафа и др. Продуманная электрическая разводка на кухне. Множество розеток позволят подключить всю необходимую технику. КОМНАТА разделена на спальную и гостевую зоны. Нет ощущения, что находишься только в спальном комнате. - натяжной потолок; - новые окна ПВХ, балконная дверь с фиксатором и внешней металлической ручкой; - кондиционер HAIER, подключен; - два светильника над кроватью, включение рядом с кроватью; - розетки для ТВ (кабель, эл. розетка) напротив спального места; - электрические розетки; - люстра основного освещения комнаты. БАЛКОН - остекление окна ПВХ с жалюзи блэк-аут; металлические решётки на балконе; - утепление, отделка балкона; - вместительный двухстворчатый шкаф для хранения сезонных вещей; - освещение на балконе, электрическая розетка. Один взрослый собственник.







Move.ru - вся недвижимость России