

🕒 Создано: 23.12.2025 в 18:12

Обновлено: 23.12.2025 в 17:30

Самарская область, Похвистнево, улица Шевченко, 21

2 200 000 ₽

Самарская область, Похвистнево, улица Шевченко, 21

Улица

[улица Шевченко](#)

Квартира

Количество комнат

1

Жилая площадь

15 м²

Площадь кухни

10 м²

Общая площадь

30.9 м²

Этаж

2/4

Детали объекта

Тип сделки

Продам

Раздел

[Квартиры](#)

Тип балкона

балкон

Тип санузла

совмещенный

Вид из окна

<https://samara.move.ru/objects/9287615873>

Собственник

79170113362,79879713566

для заметок



на улицу

Ремонт

косметический

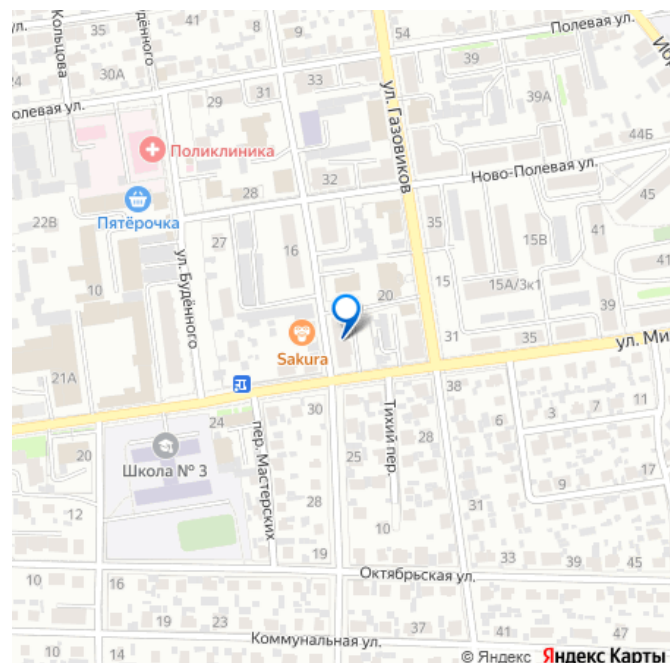
Покупка в ипотеку

да

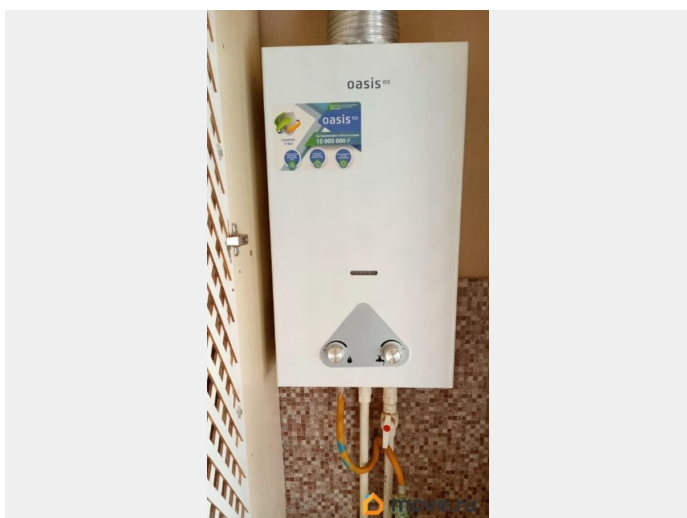
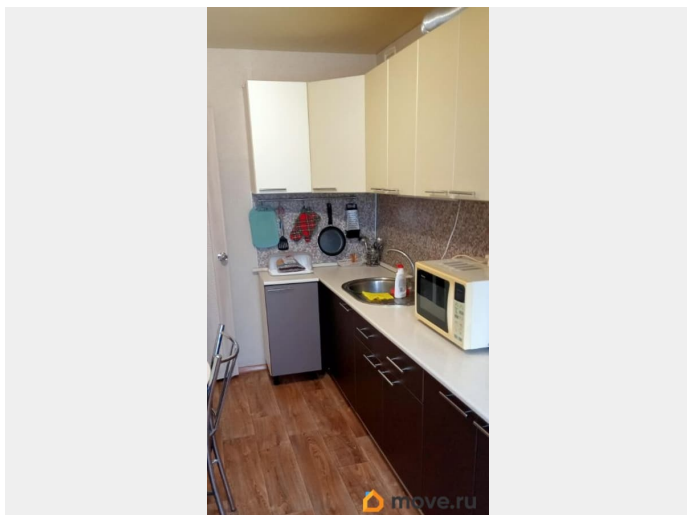
возможна ипотека, парковка

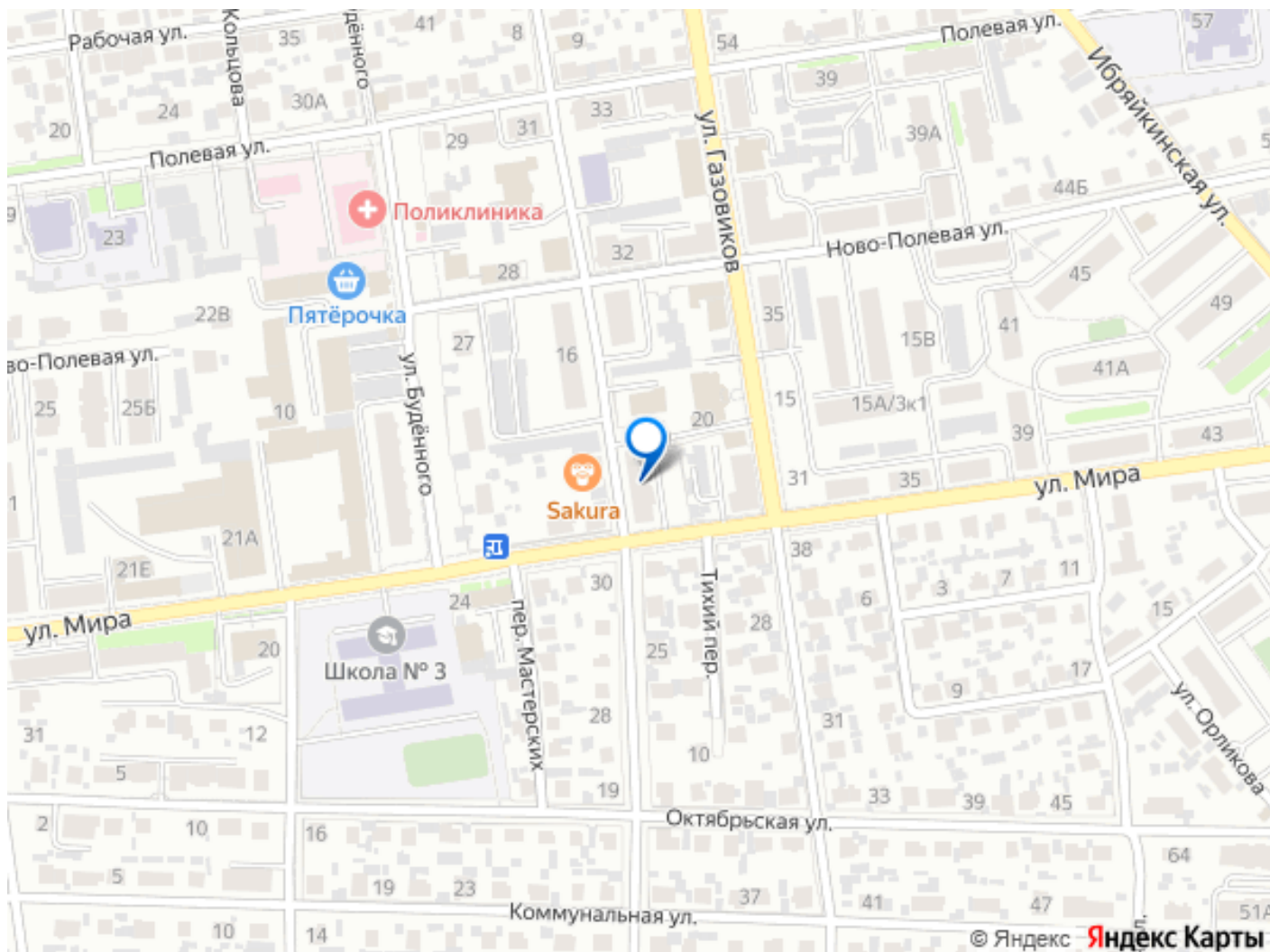
Описание

Продается уютная однокомнатная квартира общей площадью 30,9 кв. м, расположенная на 2 этаже 4-этажного кирпичного дома 1996 года постройки. Жилая площадь составляет 15 кв. м, кухня — 10 кв. м. Окна выходят на улицу, что обеспечивает хорошее естественное освещение в течение дня. В квартире есть совмещенный санузел и один балкон. Квартира с косметическим ремонтом, который позволит новому владельцу сразу заселиться и обжиться. Просторная кухня станет отличным местом для кулинарных экспериментов и семейных ужинов. Балкон может стать вашей маленькой оазисной зоной для утреннего кофе или вечернего отдыха. Дом находится в хорошем состоянии, с ухоженной придомовой территорией и наземной парковкой, поэтому у вас всегда будет место для автомобиля. Кирпичный дом славится своей теплотой и звукоизоляцией, поэтому в квартире будет комфортно в любое время года. Рядом с домом есть все необходимое для комфортной жизни: школы и детские сады для ваших детей, клиники для заботы о здоровье, а также разнообразные магазины для ежедневных покупок. Хорошая транспортная доступность позволяет быстро добраться до любой точки города. Продажа квартиры осуществляется от собственника, что делает сделку более



простой и прозрачной. Возможна продажа по ипотеке. Все документы готовы к сделке, обременения отсутствуют.





Move.ru - вся недвижимость России